

**Ihr neues, gemütliches Zuhause mit Terrasse – Ein idyllischer Rückzugsort in Imst!**



Wohnung - Terrasse

**Objektnummer: 1613\_11057**

**Eine Immobilie von RE/MAX Immoreal**

## Zahlen, Daten, Fakten

<b>Art:</b>	Wohnung - Etage
<b>Land:</b>	Österreich
<b>PLZ/Ort:</b>	6460 Imst
<b>Baujahr:</b>	ca. 1993
<b>Möbliert:</b>	Teil
<b>Wohnfläche:</b>	121,90 m <sup>2</sup>
<b>Zimmer:</b>	3
<b>Bäder:</b>	1
<b>WC:</b>	1
<b>Terrassen:</b>	1
<b>Stellplätze:</b>	1
<b>Keller:</b>	31,00 m <sup>2</sup>
<b>Heizwärmebedarf:</b>	<b>B</b> 46,20 kWh / m <sup>2</sup> * a
<b>Gesamtenergieeffizienzfaktor:</b>	1,33
<b>Kaufpreis:</b>	359.000,00 €
<b>Infos zu Preis:</b>	

Verhandlungsbasis

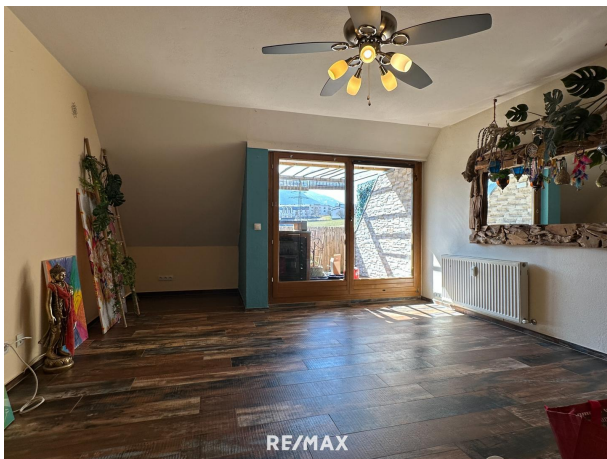
**Provisionsangabe:**

3.00 %

## Ihr Ansprechpartner



**Luca Scoppetta**



RE/MAX  
Recon

Luca Scoppetta  
+43 664 21 434 74

RE/MAX





RE/MAX



RE/MAX



RE/MAX

## Objektbeschreibung

Ihr neues, gemütliches Zuhause mit Terrasse– Ein idyllischer Rückzugsort in Imst! • Wohnfläche: ca. 121,9 m<sup>2</sup> • Ruhige, sonnige Lage • Aussichtslage • 3 Schlafzimmer • Großzügiger Gemeinschaftsgarten • Hochwertige Küche • 1 Balkon • 1 Tiefgaragenabstellplatz • Teilweise möbliert • Kellerabteil • Heizung: Zentralheizung mit Gas Für nähere Informationen zur Immobilie fordern Sie bitte ein Exposé an. Wir bitten Sie um Verständnis, dass wir unserer Nachweispflicht nachkommen müssen und wir Anfragen nur unter Angabe der vollständigen Kontaktdaten (Name, Adresse, Telefonnummer, Email) beantworten können! Nicht alle Immobilien sind auf der Webseite zu sehen. Sie können uns gerne Ihren Suchwunsch bekannt geben. Angaben gemäß gesetzlichem Erfordernis:

Heizwärmebedarf: 46.2 kWh/(m<sup>2</sup>a)  
Klasse Heizwärmebedarf: B  
: Faktor Gesamtergebnis: 1.33  
Energieeffizienz:

Weitere interessante Objekte finden Sie unter <http://www.remax-recon.at/>