

**Kleine Oase mit eigenem Garten und direkter
U-Bahn-Anbindung**



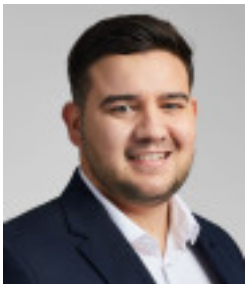
Objektnummer: 20432

Eine Immobilie von 3SI Makler GmbH

Zahlen, Daten, Fakten

Adresse	Hainburger Straße 47
Art:	Wohnung
Land:	Österreich
PLZ/Ort:	1030 Wien
Baujahr:	1910
Zustand:	Neuwertig
Alter:	Altbau
Wohnfläche:	32,79 m ²
Zimmer:	1
Bäder:	1
WC:	1
Garten:	30,60 m ²
Heizwärmebedarf:	C 86,20 kWh / m ² * a
Gesamtenergieeffizienzfaktor:	2,52
Kaufpreis:	269.000,00 €

Ihr Ansprechpartner



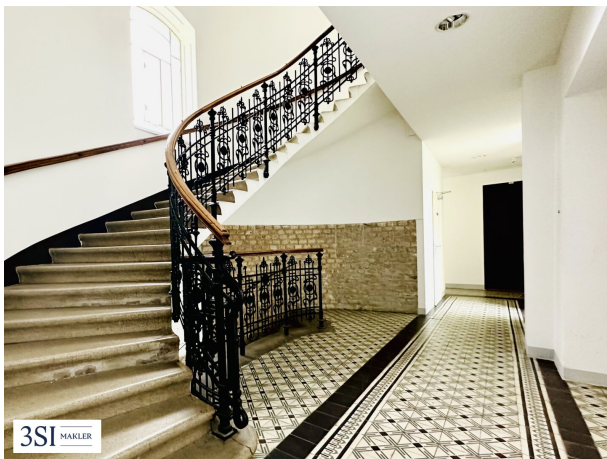
Mario Häring

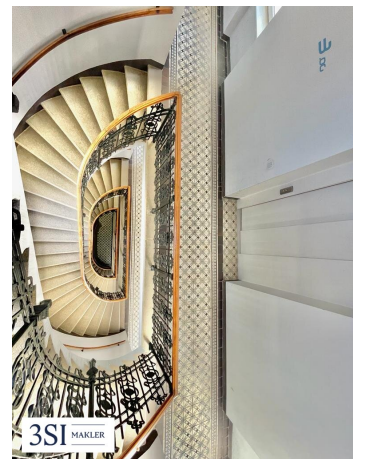
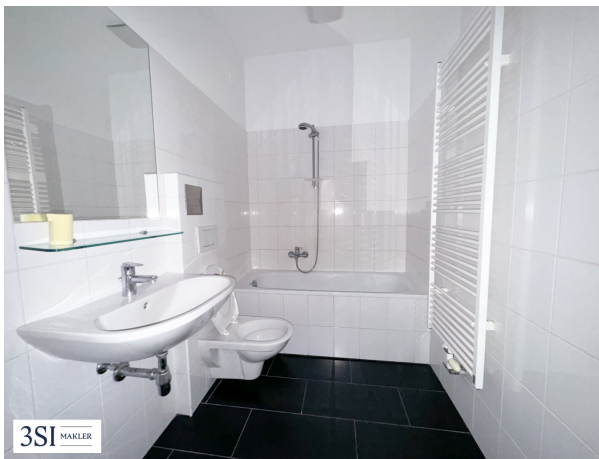
3SI Makler GmbH
Tegetthoffstraße 7
1010 Wien

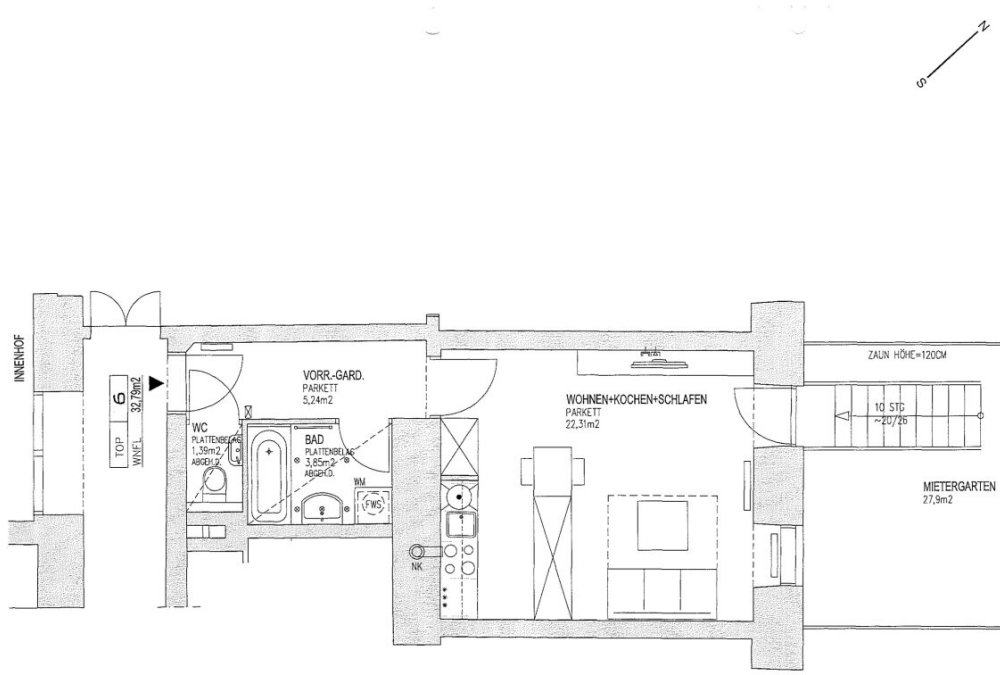
T +43 1 607 58 58 - 54
H +43 660 94 71 461
F +43 1 607 55 80

Gerne stehe ich Ihnen für weitere Informationen oder einen Besichtigungstermin zur Verfügung.

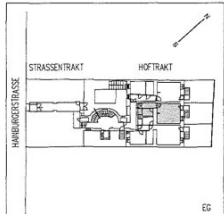








HAINBURGERSTRASSE 47
1030 WIEN
WOHNHAUS



- LEGENDE
- TV-ANSCHLUSS
 - TELEFON-ANSCHLUSS
 - INNENSPRECHSTELLE
 - HEIZKÖRPER
 - BADHEIZKÖRPER
 - FWS FERNWÄRMESPEICHER
 - WM ANSCHLUSS WASHMASCHINE
 - NK ANSCHLUSS NOTKAMIN
 - ⊙ DECKENSPOT

TOP 6

1-ZIMMERWOHNUNG
WOHNFLÄCHE 32,79 M2
GARTENFLÄCHE 27,90 M2
29. JÄNNER 2008

Die dargestellte Einrichtung
- AUSGENÜHMEN WASHTISCH,
WC, BADWANNE U. KÜCHE -
IST NICHT IM LIEFERUMFANG ENTHALTEN!



Objektbeschreibung

Die Wohnung

Diese gemütliche 1-Zimmer-Wohnung befindet sich in einer begehrten Lage mit hervorragender Anbindung an den öffentlichen Nahverkehr. Mit einer Wohnfläche von 32 m² bietet die Wohnung ausreichend Platz für Singles oder Paare. Besonders hervorzuheben ist der private Garten, der zu entspannenden Stunden im Freien einlädt.

Die Lage

Die Gegend um den Kardinal-Nagl-Platz herum, wurde letztes Jahr durch die umfangreichen Sanierungsarbeiten des Parkes massiv aufgewertet.

In unmittelbarer Umgebung befinden sich alle Geschäfte des täglichen Bedarfes, sowie Schulen, Ärzte, Apotheken und eine Postfiliale. Auch das kulinarische Angebot lässt keine Wünsche offen: Ob traditionelle Österreichische Küche, oder ein vielfältiges Angebot an internationalen Lokalen, für jeden ist etwas dabei.

Die U-Bahn-Station Kardinal-Nagl-Platz befindet sich direkt vor dem Haus. Mit der U3 gelangen Sie in weniger als 10 Minuten zum Stephansplatz. Darüber hinaus fahren die Buslinie 4A, sowie die Nightline N29 in weniger als 5 Minuten Reichweite.

Der internationale Busbahnhof "Erdberg" ist nur 2 Stationen entfernt, und dank der Autobahnauffahrt auf die A4 gelangt man in etwa 15 Minuten zum Flughafen "Schwechat".

Auch Naturliebhaber kommen nicht zu kurz: Sowohl der Donaukanal als auch der grüne Prater sind fußläufig zu erreichen.

Das Haus

Dieses prachtvolle Zinshaus aus der Jahrhundertwende begeistert sowohl von außen, als auch von innen mit zahlreichen architektonischen Elementen, wie beispielsweise einer gegliederten Stuckfassade, Detailverliebten Messinggeländern und prachtvollen Kronleuchtern im Stiegenhaus.

Die Liegenschaft besteht aus 5 Regelgeschossen und 2 ausgebauten Dachgeschossen.

Im Rahmen des Dachgeschossausbaues wurde ein Personenlift eingebaut und die Allgemeinflächen saniert. Der historische Charakter des Hauses wurde dennoch gut erhalten.

Ein Highlight des Hauses sind die komplett trockenen Kellerabteile, welche für das Baujahr eine Seltenheit darstellen.

Zudem gibt es eine überdachte Fahrradabstellmöglichkeit im Innenhof und einen Waschraum, der allen Eigentümern zur Verfügung steht.

Nebenkosten

Der guten Ordnung halber halten wir fest, dass, sofern im Angebot nicht anders vermerkt, bei erfolgreichem Abschlussfall eine Provision anfällt, die den in der Immobilienmaklerverordnung BGBl. 262 und 297/1996 festgelegten Sätzen entspricht - das sind 3% des Kaufpreises zzgl. 20% MwSt. bzw. 2 Bruttomonatsmieten zzgl. 20% MwSt. Diese Provisionspflicht besteht auch dann, wenn Sie die Ihnen überlassenen Informationen an Dritte weitergeben. Es besteht ein wirtschaftliches Naheverhältnis zum Verkäufer.

Die Vertragserrichtung und Treuhandabwicklung ist gebunden an die Kanzlei Dr. Rumpf, A-1010 Wien. Die Kosten betragen 1,5 % des Kaufpreises zzgl. 20 % USt. sowie Barauslagen und Beglaubigung. Bei Fremdfinanzierung erhöht sich das Honorar auf 1,8 % vom Kaufpreis zzgl. 20 % USt., Barauslagen und Beglaubigung.

Infrastruktur / Entfernungen

Gesundheit

Arzt <200m
Apotheke <200m
Klinik <75m
Krankenhaus <275m

Kinder & Schulen

Schule <175m
Kindergarten <150m
Universität <1.075m
Höhere Schule <425m

Nahversorgung

Supermarkt <75m
Bäckerei <75m
Einkaufszentrum <375m

Sonstige

Geldautomat <100m

Bank <100m

Post <100m

Polizei <350m

Verkehr

Bus <50m

U-Bahn <25m

Straßenbahn <600m

Bahnhof <50m

Autobahnanschluss <975m

Angaben Entfernung Luftlinie / Quelle: OpenStreetMap