

"6 Zimmer Eckreihenhaus – Ihr perfektes Zuhause mit Garten und Sauna"



Haus Gartenansicht

Objektnummer: 1626_26864

Eine Immobilie von RE/MAX Donau-City Immobilien

Zahlen, Daten, Fakten

| | |
|--------------------------------------|-----------------------------------|
| Art: | Haus - Reihenhaus |
| Land: | Österreich |
| PLZ/Ort: | 2301 Groß-Enzersdorf |
| Baujahr: | 1990 |
| Zustand: | Gepflegt |
| Wohnfläche: | 135,00 m ² |
| Nutzfläche: | 200,00 m ² |
| Zimmer: | 6 |
| Bäder: | 2 |
| WC: | 3 |
| Balkone: | 1 |
| Terrassen: | 1 |
| Stellplätze: | 1 |
| Heizwärmebedarf: | D 133,00 kWh / m ² * a |
| Gesamtenergieeffizienzfaktor: | D 1,94 |
| Kaufpreis: | 499.000,00 € |
| Provisionsangabe: | |

3.00 %

Ihr Ansprechpartner

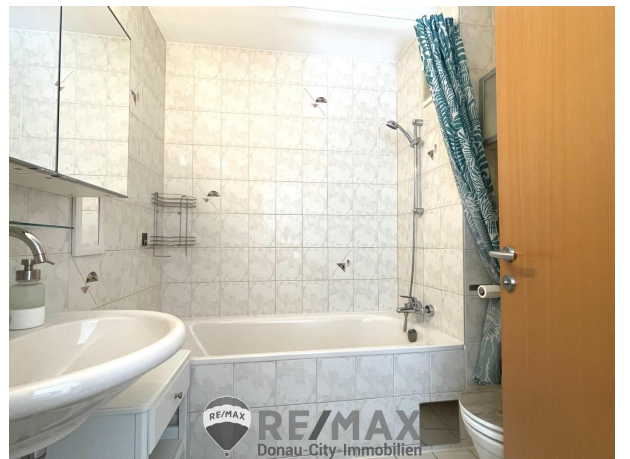


Ing. Alexander Krapfenbauer

RE/MAX Favorit
Laxenburger Straße 21
1100 Wien





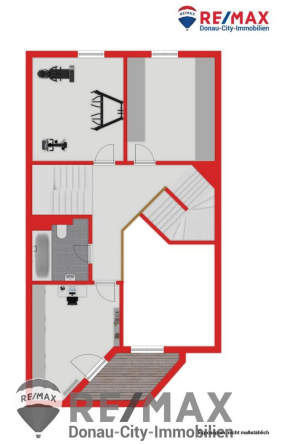


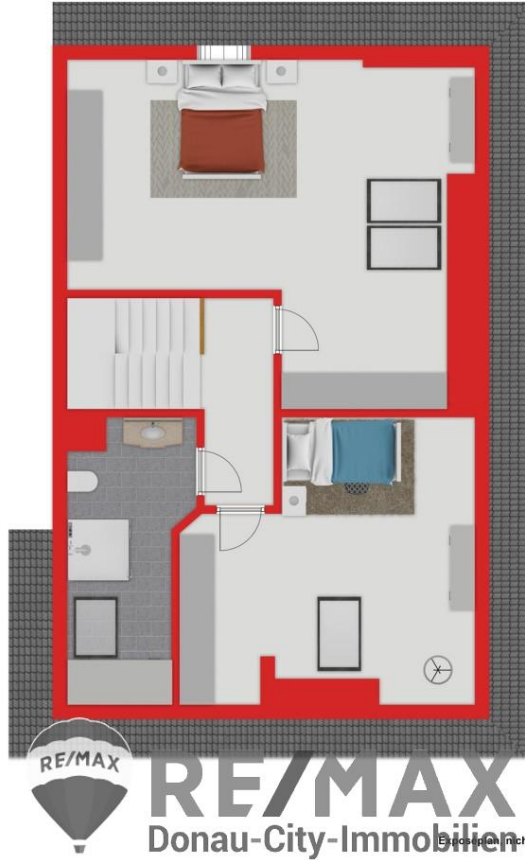












Objektbeschreibung

"6 Zimmer Eckreihenhaus – Ihr perfektes Zuhause mit Garten und Sauna" Dieses charmante Eckreihenhaus vereint großzügiges Wohnen, praktische Ausstattung und eine attraktive Lage. Eine perfekte Immobilie für alle, die ein komfortables Zuhause mit Garten und hochwertiger Ausstattung suchen. Auf insgesamt drei Etagen und einem vollwertigen Keller erwarten Sie sechs großzügige Zimmer sowie zwei geräumige Badezimmer. Ein besonderes Highlight ist die eigene Sauna im Keller – perfekt für entspannte Abende zu Hause. Außerdem besticht der Wohnbereich mit einer Deckenhöhe von 5,40m mit einem einzigartigen Wohngefühl. Heizung und Warmwasseraufbereitung übernimmt die hauseigene Gaszentralheizung, zusätzlich kann mit dem im Wohnzimmer installierten Kaminofen mit Holz geheizt werden. Der sonnige Garten mit rund 191 m² (inkl. Vorgarten) bietet genügend Platz für Freizeitaktivitäten und lädt zum Verweilen ein. Eine ca. 20m² große Terrasse und ein Balkon im Obergeschoss sorgen für zusätzlichen Wohnkomfort im Freien. Die bereits installierte Wallbox ermöglicht das Laden von Elektrofahrzeugen direkt vor dem Haus, wo sich auch der eigene PKW-Abstellplatz befindet. Das im Jahr 1990 erbaute Haus überzeugt mit einer durchdachten Raumaufteilung und viel Wohnqualität. Hier finden Sie ein gemütliches Zuhause in einer ruhigen Lage mit bester Infrastruktur und direkter Anbindung an Wien. Doch da Bilder mehr sagen als 1000 Worte, werfen Sie einfach einen Blick auf unsere 360° Tour [Hier!](#) **Der Preis NUR € 499.000,--** Der Vermittler ist als Doppelmakler tätig! Angaben gemäß

gesetzlichem

Erfordernis:

Heiz 133.

wär 0 k

meb Wh/(

edar m²a)

f:

Klas D

se H

eizw

ärm

ebe

darf:

Fakt 1.94

or G

esa

mte

nerg

ieeffi

zien

z:

Klas D

se F

akto
r Ge
samt
ener
gieef
fizie
nz: