

Ehemaliger Bauernhof mit viel Platz zur Entfaltung



Luftbild

Objektnummer: 1644_3354

Eine Immobilie von RE/MAX Plus in St. Pölten

Zahlen, Daten, Fakten

Art:	Haus - Mehrfamilienhaus
Land:	Österreich
PLZ/Ort:	3386 Wimpassing an der Pielach
Wohnfläche:	257,30 m ²
Nutzfläche:	304,30 m ²
Zimmer:	8
Bäder:	2
WC:	2
Stellplätze:	1
Keller:	18,20 m ²
Heizwärmebedarf:	G 250,00 kWh / m ² * a
Gesamtenergieeffizienzfaktor:	E 3,18
Kaufpreis:	246.000,00 €
Provisionsangabe:	

3.00 %

Ihr Ansprechpartner



Armin Kogler

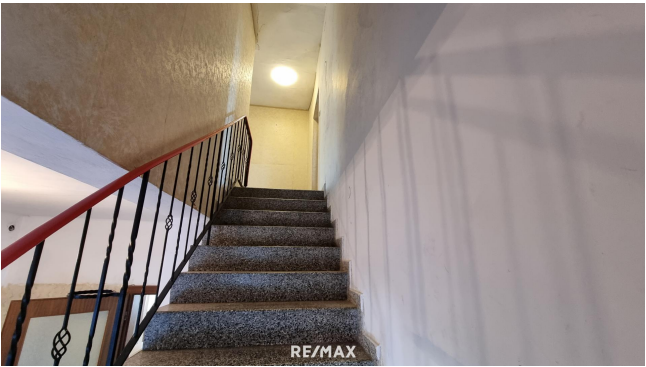
RE/MAX Plus in St. Pölten
Neugebäudeplatz 12
3100 St. Pölten

H +43 2742 23100 11

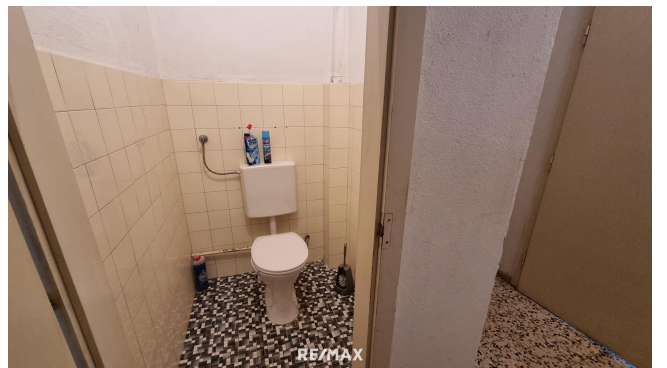






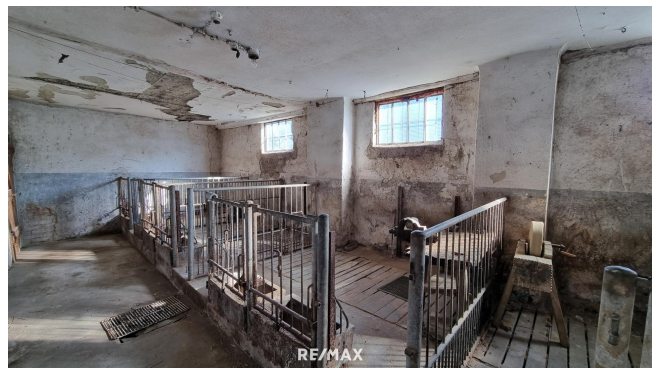
























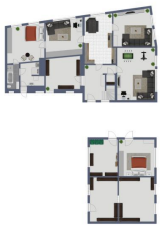
RE/MAX



RE/MAX

Exposéplan, nicht maßstäblich

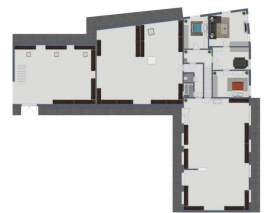
RE/MAX



RE/MAX

Exposéplan, nicht maßstäblich

RE/MAX



RE/MAX

Exposéplan, nicht maßstäblich

Objektbeschreibung

Im Zentrum von Wimpassing, direkt an der Hauptstraße, befindet sich diese Liegenschaft mit einer Grundstücksfläche von ca. 1.387 m². Der ehemalige Bauernhof bietet mit einer Nutzfläche von ca. 304 m² und einer Wohnfläche von ca. 257 m² auf zwei Ebenen zahlreiche Nutzungsmöglichkeiten – sei es als großzügiges Wohnhaus, Mehrgenerationenobjekt. Die Immobilie im Überblick: Wohnfläche: 257 m² auf zwei Ebenen Zimmer: 8 geräumige Zimmer Bäder & WCs: 2 Badezimmer, 2 separate WCs Dachboden: Ausbaubar für zusätzlichen Wohnraum Garage: 1 Stellplatz Nebengebäude: Ehemaliger Kuhstall, Schweinestall, großer Stadl und diverse Lagerflächen Beheizung: Zentralheizung mit Öl Die großzügigen Nebengebäude und Lagerflächen bieten vielfältige Möglichkeiten zur Nutzung – ideal für Tierhaltung, Hobbyhandwerker. Der weitläufige Stadl eröffnet zudem spannende Potenziale für kreative Umbauten oder eine gewerbliche Nutzung. Durch die zentrale Lage im Ort sind Einkaufsmöglichkeiten, Schulen und öffentliche Verkehrsmittel bequem erreichbar. Gleichzeitig bietet das große Grundstück Raum für individuelle Gestaltungsideen – von einem modernen Umbau bis hin zu einer behutsamen Revitalisierung des Bauernhofs. Nutzen Sie diese einmalige Gelegenheit und verwandeln Sie diese vielseitige Liegenschaft in Ihr neues Zuhause oder Ihr nächstes Projekt! Kontaktieren Sie uns für weitere Informationen oder eine Besichtigung! Angaben gemäß gesetzlichem Erfordernis:

Heizwärmebedarf: 250.4 kWh/(m²a)

Klasse G

Heizwärmebedarf:

Faktor Gesamtener 3.18

gieeffizienz:

Klasse Faktor Gesa E

mtenergieeffizienz:

Bitte beachten Sie dass dieses Objekt auf Fremdplattformen nur temporär angezeigt wird. Sie finden ALLE aktuellen Objekte IMMER auf "www.remax.at", und neue Objekte sehen Sie FRÜHER!