

3-Zimmer-Wohnung mit Balkon



Objektnummer: 961/35410

**Eine Immobilie von Real-Service für steirische Sparkassen
Realitätenvermittlungs-Ges.m.b.H.**

Zahlen, Daten, Fakten

Art:	Wohnung
Land:	Österreich
PLZ/Ort:	8784 Trieben
Nutzfläche:	92,03 m ²
Zimmer:	3
Bäder:	1
WC:	1
Balkone:	1
Heizwärmebedarf:	D 137,92 kWh / m ² * a
Gesamtmiete	722,80 €
Kaltmiete (netto)	506,16 €
Kaltmiete	657,09 €
Betriebskosten:	150,93 €
USt.:	65,71 €
Provisionsangabe:	

Gemäß Erstauftraggeberprinzip bezahlt der Abgeber die Provision.

Ihr Ansprechpartner

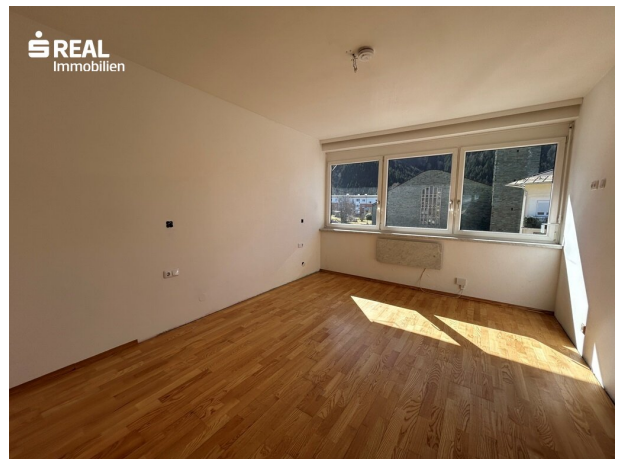


Thomas Mayr

s REAL - Bad Aussee
Bahnhofstraße 95
8990 Bad Aussee

T +43 5 0100 - 26421







S REAL
Immobilien



S REAL
Immobilien

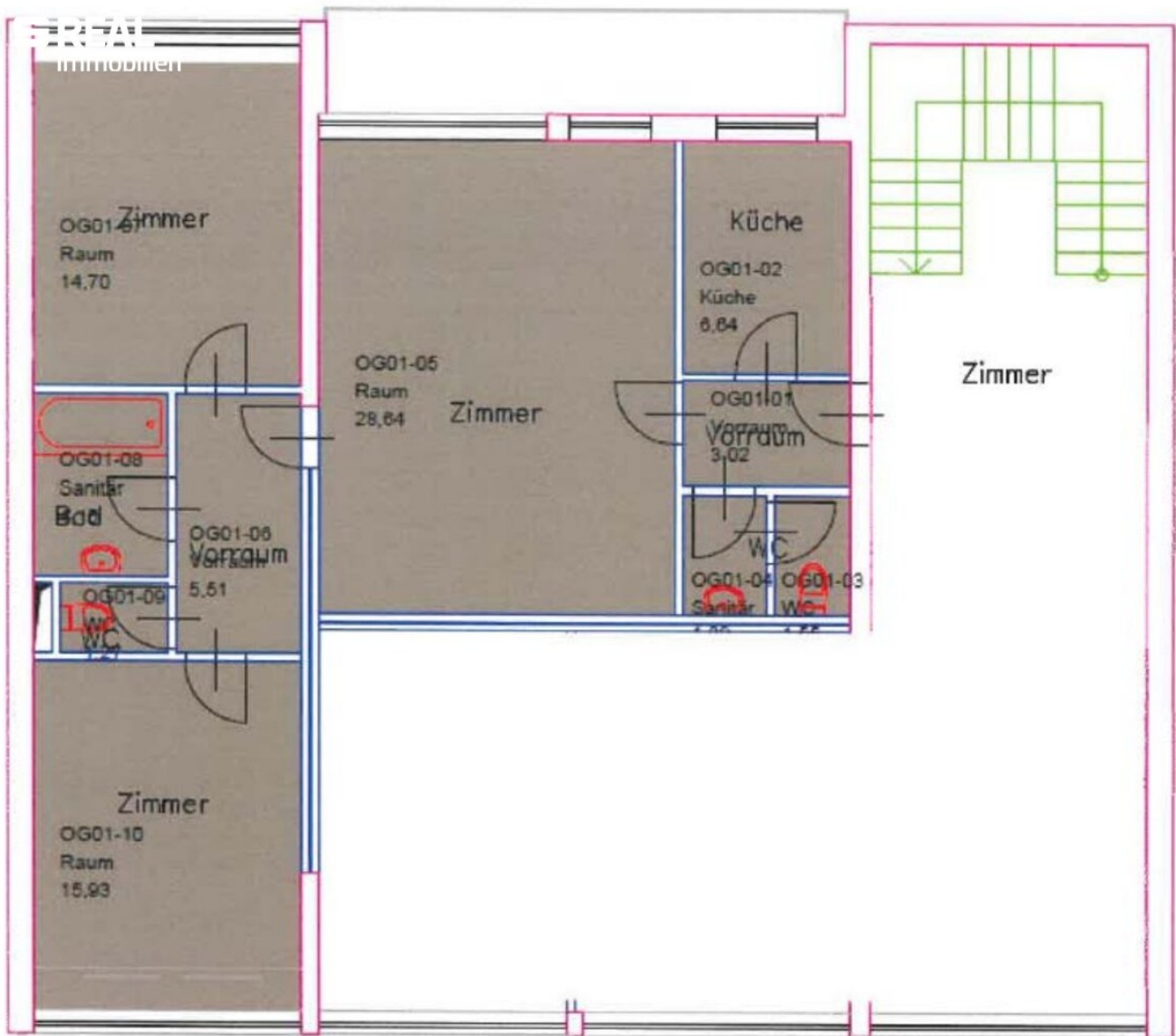


S REAL
Immobilien



S REAL
Immobilien





Objektbeschreibung

Diese großzügige 92,03 m² große Wohnung in der 2. Etage bietet Ihnen eine durchdachte Raumaufteilung mit zwei Schlafzimmern, einem großen Wohn- und Essbereich, einer separaten Küche (die nach Unterzeichnung des Mietanbot eingebaut wird), einem Badezimmer mit getrennter Toilette, einem Abstellraum sowie einem großen Balkon, der direkt vom Wohn- und Essbereich aus zugänglich ist.

Die Liegenschaft eignet sich sowohl als Haupt,- sowie als Zweitwohnsitz. (Bei Zweitwohnsitzmeldung ist eine Abgabe an die Stadtgemeinde Trieben entrichten). Die umliegenden Ski- und Wandergebiete in der wunderschönen Naturlandschaft der Obersteiermark, sind in wenigen Autominuten erreichbar. Dafür sorgt auch die optimale Autobahnanbindung in Trieben. Durch die zentrumsnahe Lage, sind die gesamten infrastrukturellen Einrichtungen wie Ämter, Schulen, Ärzte und Einkaufsmöglichkeiten in wenigen Gehminuten erreichbar.

Gemäß Erstauftraggeberprinzip bezahlt der Abgeber die Provision.

Wir weisen darauf hin, dass zwischen dem Vermittler und dem zu vermittelnden Dritten ein wirtschaftliches Naheverhältnis mit gesellschaftlicher Verflechtung besteht.

Infrastruktur / Entfernungen

Gesundheit

Arzt <500m

Krankenhaus <10.000m

Apotheke <500m

Kinder & Schulen

Schule <500m

Kindergarten <500m

Nahversorgung

Supermarkt <500m

Bäckerei <500m

Sonstige

Bank <500m

Geldautomat <500m

Post <500m

Polizei <500m

Verkehr

Bus <500m

Autobahnanschluss <1.500m

Bahnhof <500m

Flughafen <1.000m

Angaben Entfernung Luftlinie / Quelle: OpenStreetMap