

Rentables Zinshaus mit 8 Einheiten - Top Lage in Wolfsberg Nord nahe Ortszentrum



Objektnummer: 961/35407

**Eine Immobilie von Real-Service für steirische Sparkassen
Realitätenvermittlungs-Ges.m.b.H.**

Zahlen, Daten, Fakten

Art:	Zinshaus Renditeobjekt
Land:	Österreich
PLZ/Ort:	9400 Wolfsberg
Baujahr:	1925
Möbliert:	Teil
Alter:	Altbau
Nutzfläche:	320,00 m ²
Garten:	200,00 m ²
Heizwärmebedarf:	156,30 kWh / m ² * a
Gesamtenergieeffizienzfaktor:	1,73
Kaufpreis:	549.990,00 €
Betriebskosten:	400,00 €
Heizkosten:	350,00 €
USt.:	110,00 €
Provisionsangabe:	

19.799,64 € inkl. 20% USt.

Ihr Ansprechpartner



Sonja Kolhuber

s REAL - Knittelfeld
Hauptplatz 7
8720 Knittelfeld

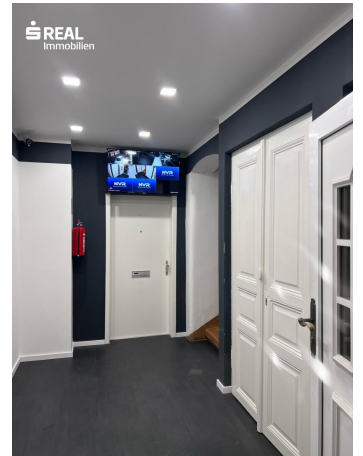
T +43 5 0100 - 26443

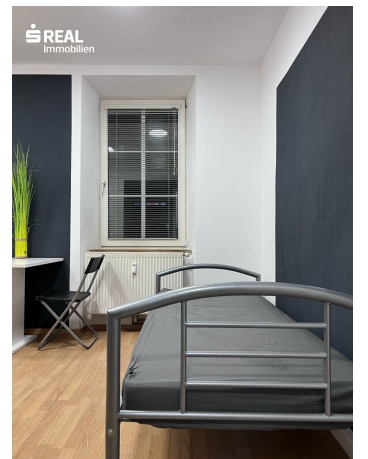
H +43 664 88781290

Gerne stehe ich Ihnen
Verfügung.

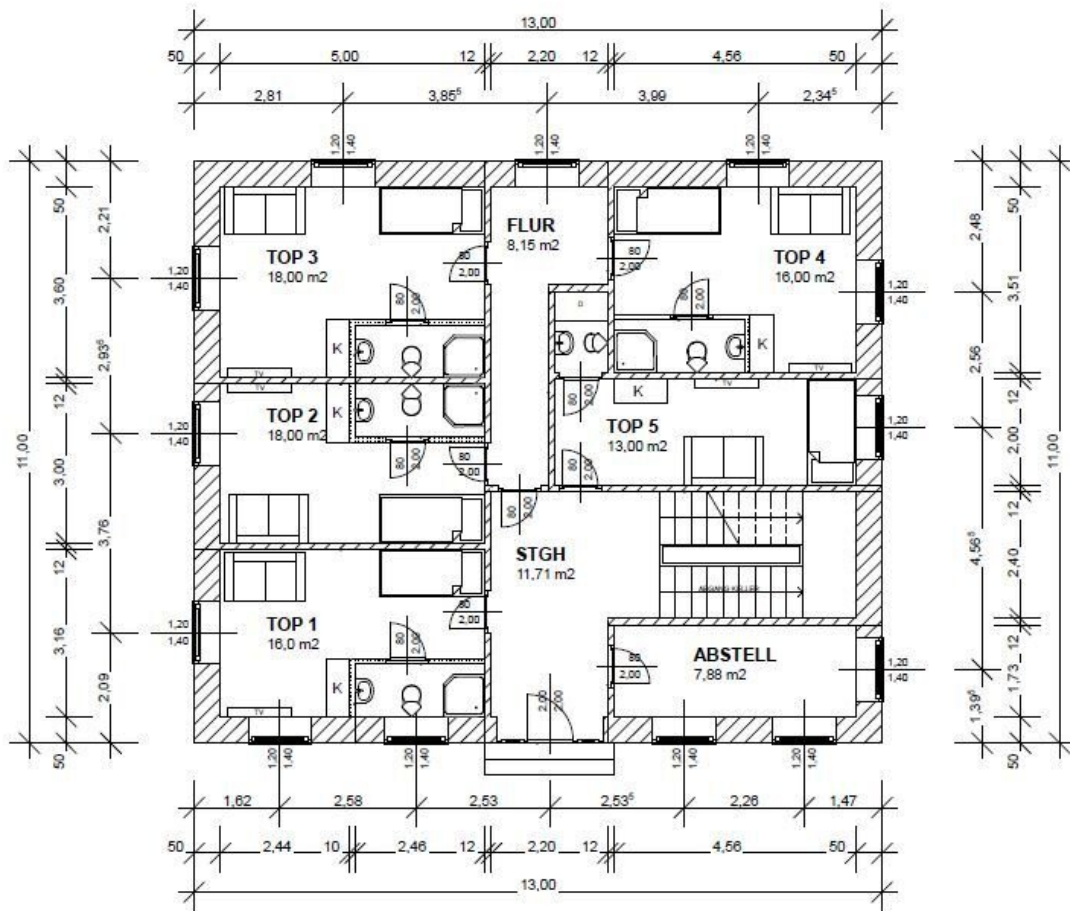


termin zur

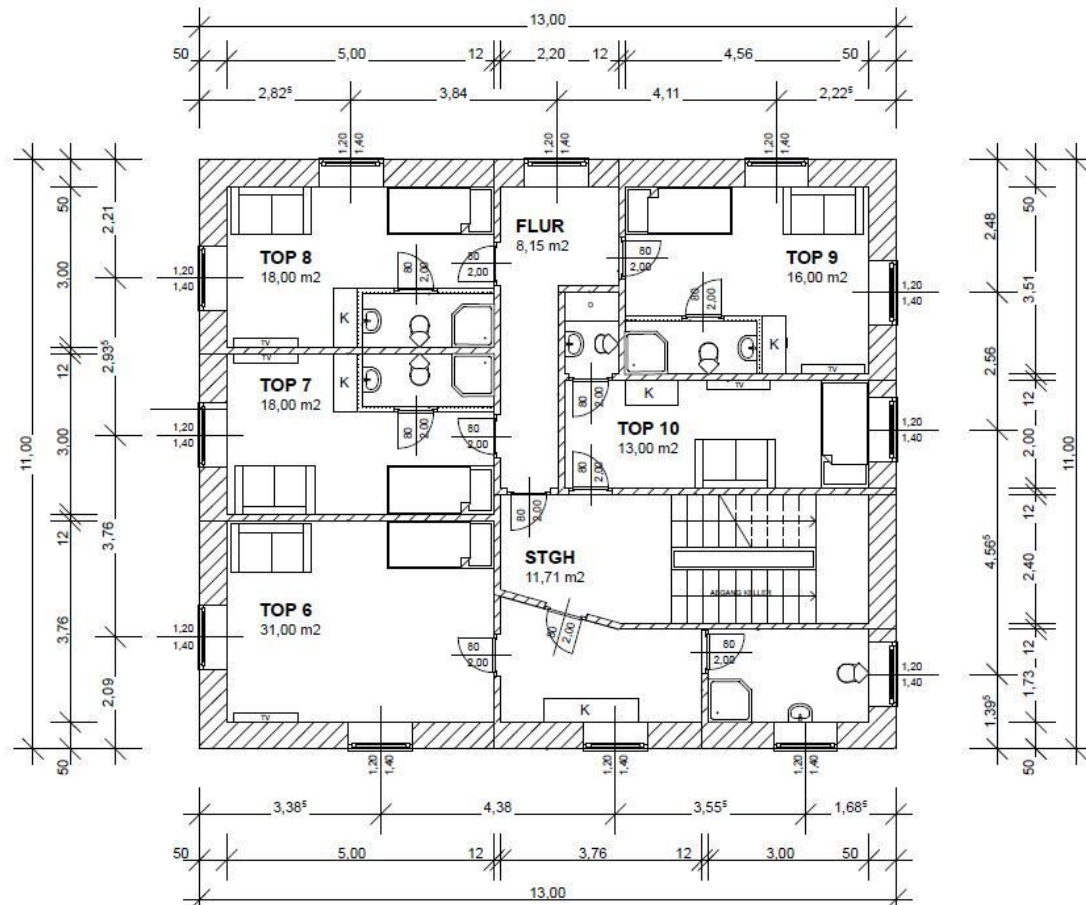




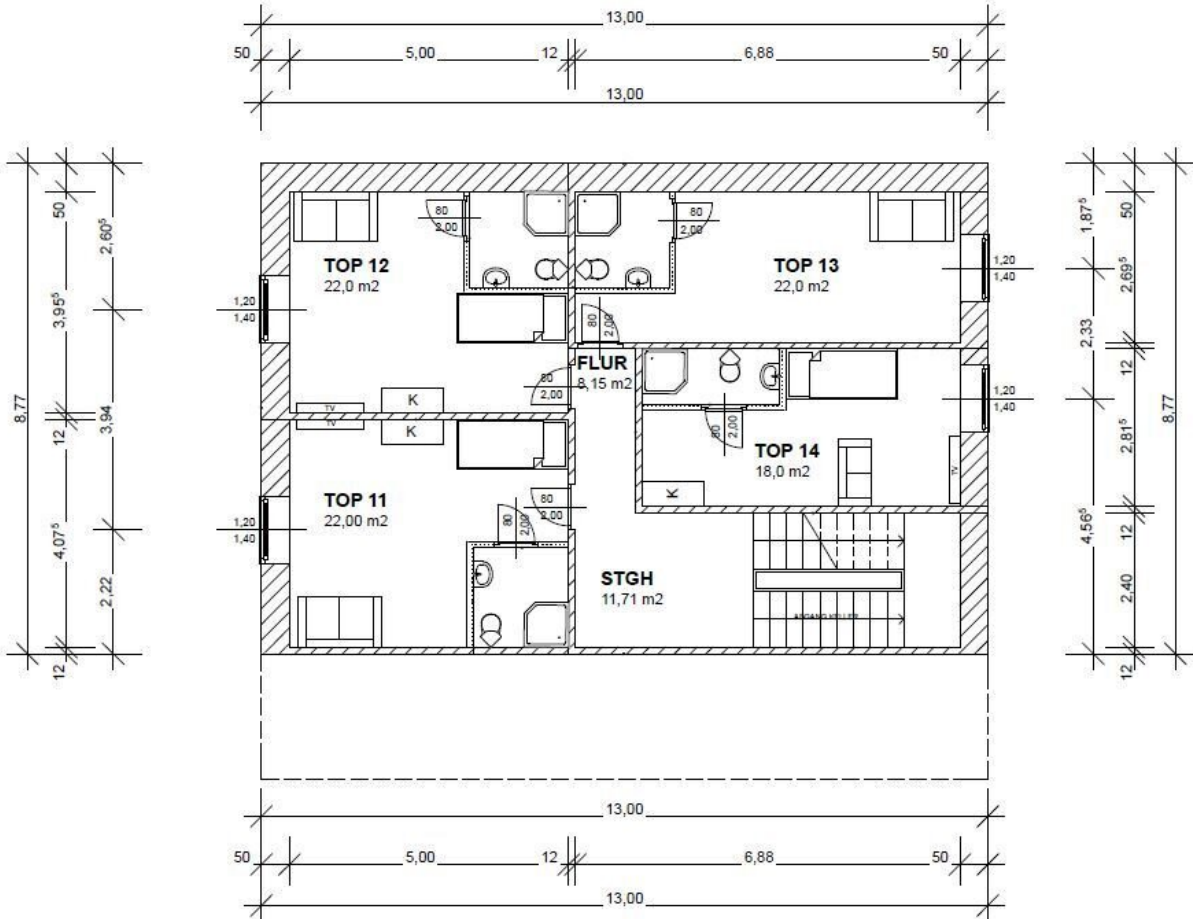
ERDGESCHOSS



OBERGESCHOSS



DACHGESCHOSS



Erstellt am:

von:

Maßstab: 1:1000



Objektbeschreibung

Hier gelangt ein interessantes Zinshaus in Wolfsburg mit lukrativer Rendite zum Verkauf.

In Top-Lage in Wolfsburg Nord, mit direkter Anbindung zur Autobahn Wolfsburg Nord. In unmittelbarer Nähe befinden sich große Firmen,

Supermarkt, Bushaltestelle, Tankstelle und weitere Geschäfte. Der Ortskern von Wolfsburg mit sehr guter Infrastruktur ist in wenigen Minuten rasch erreichbar.

Das Zinshaus verfügt über 3 Geschosse und ist unterkellert. Im Erdgeschoss und 1. Obergeschoss befinden sich jeweils 4 Apartments, in Summe 8 Einheiten.

Die Größen reichen von 17m², 25m² bis zu 30m².

Alle verfügen über Sanitäreinrichtungen wie Dusche und WC. Die kleinen Wohnungen verfügen größtenteils über Küchen inklusive Geschirr und Besteck. Sie sind

mit einem Smart TV, einer Essgelegenheit und einem Bett ausgestattet. Die Einheiten sind somit bezugsfertig und aktuell zum Großteil vermietet.

Die Apartments werden im Rahmen der beruflichen Kurzzeitvermietung angeboten, um eine flexible Vermietungssituation zu schaffen und dem Erwerber bei Bedarf

neue Gestaltungsmöglichkeiten einzuräumen.

Vor dem Haus stehen Parkmöglichkeiten zur Verfügung. Beheizt mit Fernwärme und Zentralheizung. Kabel TV vorhanden; Böden Fliesen, Laminat, Parkett.

Das Zinshaus verfügt über eine Nutzfläche von ca. 331m² und gliedert sich im EG und OG in 8 Wohneinheiten.

Lassen Sie sich diese einmalige Chance nicht entgehen und kontaktieren Sie uns für weitere Details.

Wir stehen für Auskünfte zur Verfügung!

HWB: 156,30 kWh/m²a

Kaufpreis: € 549.990,-

Honorar: 3% des Kaufpreises + 20 % UST

Bei Interesse Kontaktaufnahme bitte per Mail - sonja.kolhuber@sreal.at

Wir weisen darauf hin, dass zwischen dem Vermittler und dem zu vermittelnden Dritten ein familiäres oder wirtschaftliches Naheverhältnis besteht.

Infrastruktur / Entfernungen

Gesundheit

Apotheke <1.000m

Arzt <2.000m

Krankenhaus <2.000m

Kinder & Schulen

Schule <2.000m

Kindergarten <2.000m

Höhere Schule <2.500m

Nahversorgung

Supermarkt <500m

Bäckerei <1.500m

Einkaufszentrum <1.000m

Sonstige

Bank <1.000m

Geldautomat <1.000m

Post <1.000m

Polizei <2.000m

Verkehr

Bus <500m

Autobahnanschluss <1.000m

Bahnhof <1.000m

Flughafen <4.000m

Angaben Entfernung Luftlinie / Quelle: OpenStreetMap