

**Sonnwendviertel: 1-Zimmer-Wohnung mit Balkon im 14.
OG – Fitnessraum, Co-Working & Rooftop-Terrasse
inklusive!**



Objektnummer: 61504

Eine Immobilie von EHL Immobilien GmbH

Zahlen, Daten, Fakten

Adresse	Karl-Popper-Straße 5
Art:	Wohnung
Land:	Österreich
PLZ/Ort:	1100 Wien
Zustand:	Gepflegt
Alter:	Neubau
Wohnfläche:	44,21 m ²
Zimmer:	1
Bäder:	1
WC:	1
Balkone:	1
Heizwärmebedarf:	A 20,37 kWh / m ² * a
Gesamtenergieeffizienzfaktor:	A 0,78
Gesamtmiete	920,00 €
Kaltmiete (netto)	708,15 €
Kaltmiete	836,36 €
Betriebskosten:	128,21 €
USt.:	83,64 €
Provisionsangabe:	

Gemäß Erstauftraggeberprinzip bezahlt der Abgeber die Provision.

Ihr Ansprechpartner



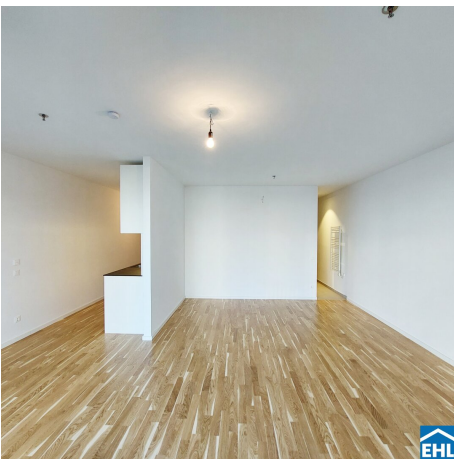
Helena Rohrauer

EHL Wohnen GmbH

Prinz-Eugen
1040 Wien

T +43 1 512
H +43 (664)

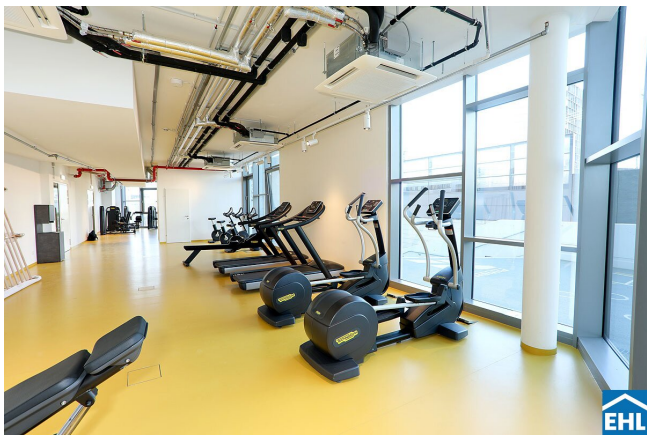
Gerne stehen
Verfügung.

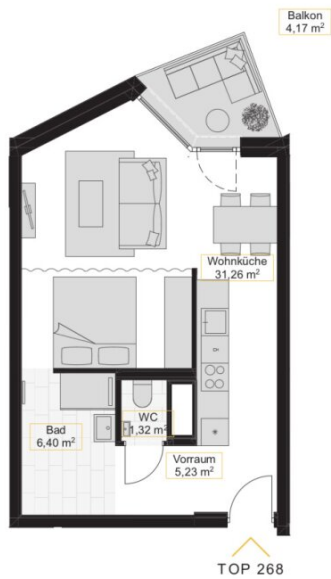












A4 | M 1:100



EIN PROJEKT VON



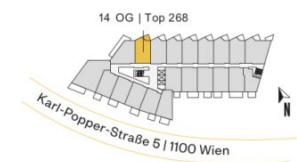
Die in der Plandarstellung dargestellte Möblierung ist schematisch und dient ausschließlich zur Illustration. Diese Darstellungen sind unverbindliche Plankopien. Der Planung und Ausführung sind Änderungen vorbehalten. Sämtliche Maße sind Rohbaumaße.

THE METROPOLITAN

Modern Living at Vienna's Central Station

14. Obergeschoß | Top 268

Vorraum	5,23 m ²
Wohnküche	31,26 m ²
Bad	6,40 m ²
WC	1,32 m ²
Wohnfläche	44,21 m²
Balkon	4,17 m ²



THE-METROPOLITAN.AT



Objektbeschreibung

Sonnwendviertel: 1-Zimmer-Wohnung mit Balkon im 14. OG – Fitnessraum, Co-Working & Rooftop-Terrasse inklusive!

Inmitten des auflebendem Sonnwendviertel, bietet der moderne Wohnbaukomplex einen hauseigenen, hochwertig ausgestatteten Indoor-Fitnessbereich, sowie einen Co-Working-Space und eine Rooftop-Terrace.

Viele Sportmöglichkeiten - und Spielplätze befinden sich ebenfalls in unmittelbarer Umgebung, wie zum Beispiel der angrenzende Helmut-Zilk-Park, welcher auch über einen Motorikpark verfügt.

Die nahegelegene Shoppingmall und der neu errichtete Hauptbahnhof, machen „The Metropolitan“ zu einem einzigartigen Wohnerlebnis.

Die Wohnung selbst liegt im 14. Obergeschoß und unterteilt sich in eine großzügige Wohnküche mit Schlafbereich und Zugang zum Balkon, ein Badezimmer mit Dusche, ein separates WC, sowie einen Vorraum. Der Balkon rundet das Wohnerlebnis perfekt ab.

Bei den Fotos handelt es sich um Musterfotos.

Ausstattung

- exklusive-moderne Einbauküche
- hochwertiges Bad mit Walk-Inn Dusche
- hochwertige Parkettböden in den Wohnräumen
- Feinsteinzeug in den Sanitärräumen
- Fernwärme mit Fußbodenheizung sowie Fußbodenkühlung
- Tiefgaragenplätze (4 davon als Behindertenstellplätze)
- Sonnenschutz teilweise außenliegend
- Rooftop-Terrace mit atemberaubendem Blick über ganz Wien
- Coworking-Lounge
- Indoor Fitnessbereich exklusiv ausgestattet mit Technogym Geräten
- 3 Personenlifte
- Kinderwagen- und Fahrradabstellräume sowie ein Müllraum befinden sich im Haus

Die Wohnungen sind **nicht möbliert**.

Öffentliche Verkehrsanbindung:

Hauptbahnhof - Schnellbahnlinien S1, S2, S3, S 60 und S 80

Buslinie 14A, 69A

Straßenbahnlinie D

Befristung: 3 Jahre, 1 Jahr Kündungsverzicht, 3 Monate Kündigungsfrist

Heizung und Warmwasser werden nach Verbrauch abgerechnet.

Nebenkosten

3 BMM Kautions, Vertragserrichtungsgebühr

Wir weisen darauf hin, dass zwischen dem Vermittler und dem zu vermittelnden Dritten ein familiäres oder wirtschaftliches Naheverhältnis besteht.

Der Immobilienmakler erklärt, dass er – entgegen dem in der Immobilienwirtschaft üblichen Geschäftsgebrauch des Doppelmaklers – einseitig nur für den Vermieter tätig ist.

Infrastruktur / Entfernungen

Gesundheit

Arzt <200m

Apotheke <450m

Klinik <300m

Krankenhaus <1.500m

Kinder & Schulen

Schule <575m

Kindergarten <400m

Universität <1.200m

Höhere Schule <1.350m

Nahversorgung

Supermarkt <250m

Bäckerei <325m

Einkaufszentrum <425m

Sonstige

Geldautomat <150m

Bank <275m

Post <350m

Polizei <300m

Verkehr

Bus <100m

U-Bahn <600m

Straßenbahn <100m

Bahnhof <275m

Autobahnanschluss <1.600m

Angaben Entfernung Luftlinie / Quelle: OpenStreetMap