

## **Sichere Investition im Grünen: Vorsorgewohnungen in Kaltenleutgeben mit hoher Nachfrage**



**Objektnummer: 83167**

**Eine Immobilie von EHL Immobilien GmbH**

## Zahlen, Daten, Fakten

Adresse	Hauptstraße
Art:	Wohnung
Land:	Österreich
PLZ/Ort:	2391 Kaltenleutgeben
Baujahr:	2022
Zustand:	Erstbezug
Alter:	Neubau
Wohnfläche:	103,45 m <sup>2</sup>
Zimmer:	4
Bäder:	2
WC:	2
Terrassen:	1
Garten:	158,51 m <sup>2</sup>
Heizwärmebedarf:	B 34,80 kWh / m <sup>2</sup> * a
Gesamtenergieeffizienzfaktor:	A 0,75
Kaufpreis:	595.370,37 €
Betriebskosten:	257,25 €
USt.:	25,73 €
Provisionsangabe:	

Provisionsfrei für den Käufer!

## Ihr Ansprechpartner



**Andrea PÖCHHACKER; MSc**

EHL Wohnen GmbH

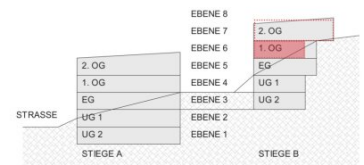






STIEGE B | TOP B.9 | 1.OG

TOPOGRAFIE	TOP B.9
VORRAUM	7,94 m <sup>2</sup>
FLUR	8,45 m <sup>2</sup>
WOHNKÜCHE	34,02 m <sup>2</sup>
ZIMMER 1	12,26 m <sup>2</sup>
ZIMMER 2	14,79 m <sup>2</sup>
ZIMMER 3	12,65 m <sup>2</sup>
BAD	6,41 m <sup>2</sup>
BAD/WC	3,35 m <sup>2</sup>
WC	1,87 m <sup>2</sup>
ABSTELLRAUM	1,71 m <sup>2</sup>
<b>WOHNNUTZFLÄCHE</b>	<b>103,45 m<sup>2</sup></b>
TREPPE	4,64 m <sup>2</sup>
EINLAGERUNGSRAUM	5,05 m <sup>2</sup>
TERRASSE	48,86 m <sup>2</sup>
GARTEN 1	37,17 m <sup>2</sup>
BOSCHUNG	59,61 m <sup>2</sup>
GARTEN 2 GEBÖSCHT	121,34 m <sup>2</sup>



ACHTUNG Durch kopieren des Planes können sich Maßstab und Proportionen verändern. Änderungen vorbehalten. Die im Plan eingezeichneten Möbel dienen nur zur Illustration. Quadratmeterangaben können sich aufgrund technischer Erfordernisse noch verändern. Grundlage für die Kubatur sind die derzeitigen Bebauungsbestimmungen.



GRUNDRISS  
Stand 27



STIEGE B | TOP B.9 | 2.OG

TOPOGRAFIE

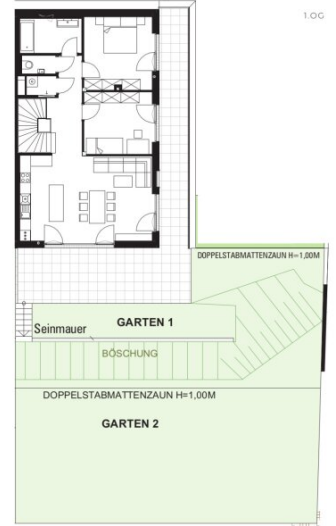
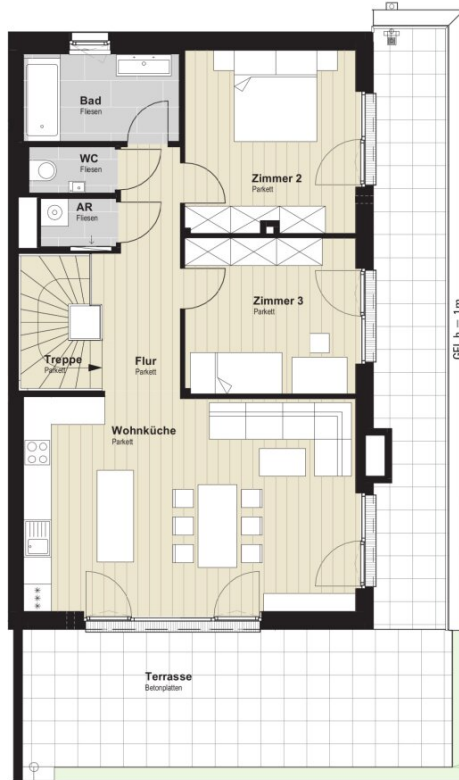
TOP B.9

VORRAUM	7,94 m <sup>2</sup>
FLUR	8,45 m <sup>2</sup>
WOHNKÜCHE	34,02 m <sup>2</sup>
ZIMMER 1	12,26 m <sup>2</sup>
ZIMMER 2	14,79 m <sup>2</sup>
ZIMMER 3	12,65 m <sup>2</sup>
BAD	6,41 m <sup>2</sup>
BAD/WC	3,35 m <sup>2</sup>
WC	1,87 m <sup>2</sup>
ABSTELLRAUM	1,71 m <sup>2</sup>

WOHNNUTZFLÄCHE

103,45 m<sup>2</sup>

TREPPE	4,64 m <sup>2</sup>
EINLAGERUNGSRAUM	5,05 m <sup>2</sup>
TERRASSE	48,86 m <sup>2</sup>
GARTEN 1	37,17 m <sup>2</sup>
BÖSCHUNG	59,61 m <sup>2</sup>
GARTEN 2 GEBÖSCHT	121,34 m <sup>2</sup>



ACHTUNG Durch kopieren des Planes können sich Maßstab und Proportionen verändern. Änderungen vorbehalten. Die im Plan eingezeichneten Möbel dienen nur zur Illustration. Quadratmeterangaben können sich aufgrund technischer Erfordernisse noch verändern. Grundlage für die Kubatur sind die derzeitigen Bebauungsbestimmungen.



# Objektbeschreibung

## Kaltenleutgeben – Die Ruhe des Wienerwalds

Nähere Details finden Sie auf unserer [Projekthomepage](#) sowie in unseren 360° Rundgängen zu folgenden Tops: [B.06](#), [B.03](#), [A.25](#).

Dieses neu fertiggestellte Wohnprojekt liegt mitten im malerischen Wienerwald und verbindet eine ideale Kombination aus naturnaher Umgebung und der Nähe zu Wien. Insgesamt befinden sich 39 Vorsorgewohnungen mit großzügigen Freiflächen auf zwei Bauteilen. Beide Bauteile sind mit der Tiefgarage verbunden, zusätzlich steht eine große Gemeinschaftsterrasse zur Verfügung.

## Nachhaltig investieren – Ihr Vorsorgeprojekt

Im Sinne der Ökologisierung, Ressourcenschonung und Kreislaufwirtschaft steht die "Greenline" für Nachhaltigkeit durch umweltfreundliche Lösungen von der Planung bis zur Fertigstellung. Dieses Gebäude erfüllt nicht nur die modernsten geforderten Standards, sondern bietet ein gesundes Zuhause zum Wohlfühlen – ideal für Anleger, die eine nachhaltige Investition suchen.

- Heizung und Kühlung mit erneuerbarer Energie
- Holz-Alu-Fenster sind die erste Wahl
- Alle Baustoffe sind schadstoffgeprüft

## Vorsorgewohnungen mit Zukunftspotenzial

Die Vorsorgewohnungen sind großzügig geschnitten und zeichnen sich durch eine intelligente Grundrissgestaltung aus. Alle Wohnungen sind mit hochwertigen Dielenböden in den Wohnräumen, großformatigem Feinsteinzeug in den Nebenräumen und Bädern sowie außenliegendem Sonnenschutz ausgestattet. Zudem verfügen sie über eine Fußbodenheizung und eine Temperierung für den Sommer.

Die Heizung und Warmwasserbereitung erfolgen durch eine moderne Luftwärmepumpe. Eine hauseigene Photovoltaikanlage erzeugt zusätzlichen grünen Strom für das gesamte Haus.

- Heizung und Kühlung mittels Luftwärmepumpe
- Hauseigene Photovoltaikanlage
- Hochwertige Dielenböden in den Wohnräumen
- Großformatiges Feinsteinzeug in den Bädern und Nebenräumen
- Holz-Alu-Fenster mit 3-Scheiben-Isolierverglasung



- Außenliegender, elektrisch bedienbarer Sonnenschutz
- Fußbodenheizung und Temperierung für den Sommer

### **Ihre Lage in Kaltenleutgeben im Wienerwald**

Die waldreiche Umgebung lädt zu vielfältigen Outdoor-Aktivitäten ein, darunter Wandern, Radfahren und im Winter auch Langlaufen. Zudem gibt es in der Nähe den Fitnesspark des Emmelparks und den Sportplatz auf der Eiswiese, die für sportliche Betätigungen genutzt werden können.

Für Familien mit Kindern bietet Kaltenleutgeben eine gute Bildungsinfrastruktur. Die örtliche Volksschule legt Wert auf innovative Lehrmethoden und moderne Technik, einschließlich interaktiver Schultafeln und Tablets im Unterricht. Zudem gibt es einen Kindergarten in der Gemeinde, der eine enge Zusammenarbeit mit der Volksschule pflegt, um einen nahtlosen Übergang für die Kinder zu gewährleisten.

**Ihre Kapitalanlage in Kaltenleutgeben - sichern Sie sich jetzt Ihre Vorsorgewohnung und profitieren Sie von einer wertstabilen Investition in einer begehrten Wohnlage!**

**Bezugsfertig!**

**Provisionsfrei für den Käufer!**

### **Kaufpreise der Vorsorgewohnungen**

von EUR 257.407, - bis EUR 640.740, - netto zzgl. 20% USt.

### **Zu erwartender Mietertrag**

von ca. EUR 12,50 bis EUR 13,00 netto/m<sup>2</sup>

**Bei diesem Angebot handelt es sich um eine Vorsorgewohnung, die zu Vermietungszwecken erworben wird. Der angegebene Kaufpreis versteht sich daher zzgl. 20% USt. Diese Daten sind vorbehaltlich möglicher Änderungen.**

Wir weisen darauf hin, dass zwischen dem Vermittler und dem zu vermittelnden Dritten ein familiäres oder wirtschaftliches Naheverhältnis besteht.

## **Infrastruktur / Entfernungen**

### **Gesundheit**

Arzt <1.250m  
Klinik <2.750m  
Apotheke <1.500m  
Krankenhaus <5.250m

### **Kinder & Schulen**

Schule <1.250m  
Kindergarten <1.250m  
Höhere Schule <7.750m  
Universität <7.750m

### **Nahversorgung**

Supermarkt <1.750m  
Bäckerei <2.750m  
Einkaufszentrum <7.500m

### **Sonstige**

Bank <1.250m  
Geldautomat <3.250m  
Post <1.750m  
Polizei <2.750m

### **Verkehr**

Bus <500m  
Straßenbahn <6.250m  
Bahnhof <7.500m  
U-Bahn <9.500m  
Autobahnanschluss <4.500m

Angaben Entfernung Luftlinie / Quelle: OpenStreetMap