

SINGLE- ODER STUDENTENWOHNUNG



Objektnummer: 960/71170

Eine Immobilie von s REAL Immobilienvermittlung GmbH

Zahlen, Daten, Fakten

Adresse	Muhrengasse 53
Art:	Wohnung
Land:	Österreich
PLZ/Ort:	1100 Wien
Zustand:	Gepflegt
Alter:	Neubau
Wohnfläche:	27,42 m ²
Bäder:	1
WC:	1
Keller:	1,00 m ²
Heizwärmebedarf:	C 59,60 kWh / m ² * a
Gesamtenergieeffizienzfaktor:	D 2,16
Gesamtmiete	599,45 €
Kaltmiete (netto)	379,00 €
Kaltmiete	458,88 €
Betriebskosten:	79,88 €
Heizkosten:	78,90 €
USt.:	61,67 €
Provisionsangabe:	

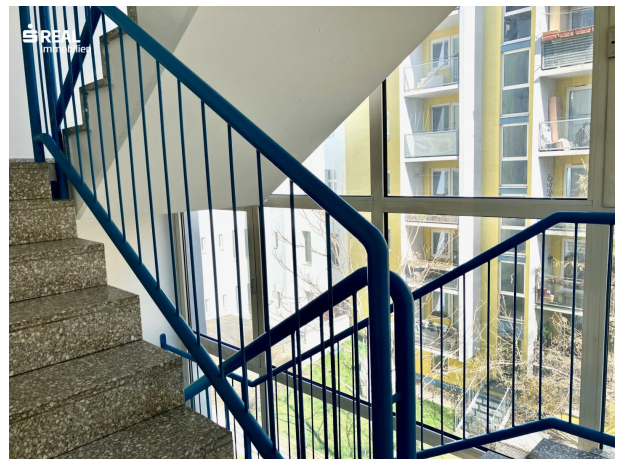
Gemäß Erstauftraggeberprinzip bezahlt der Abgeber die Provision.

Ihr Ansprechpartner

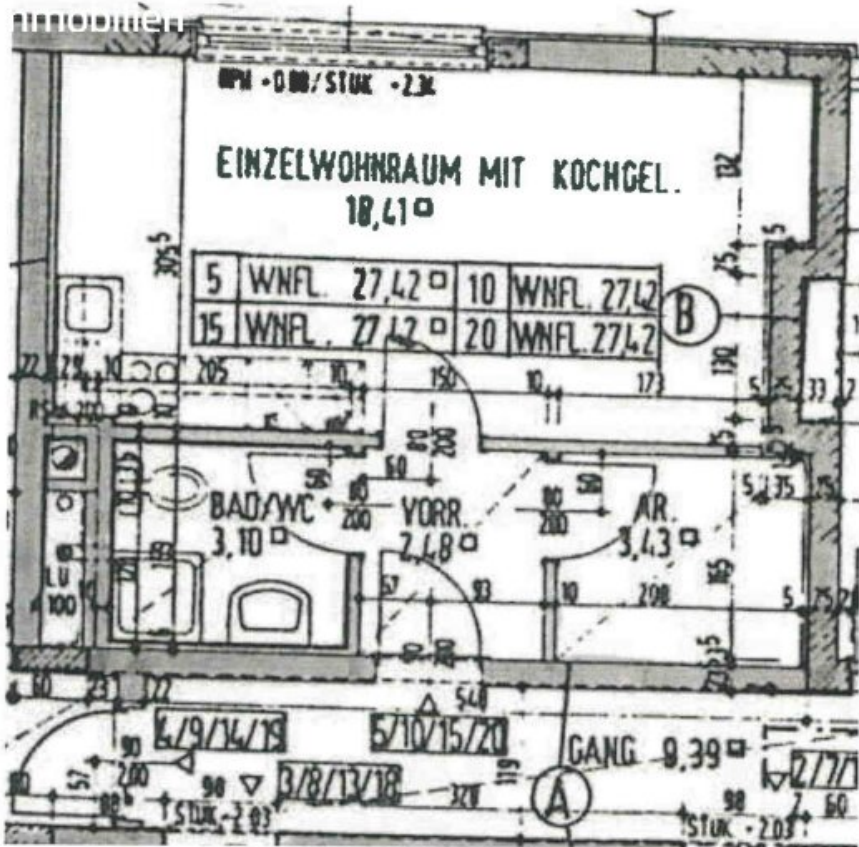


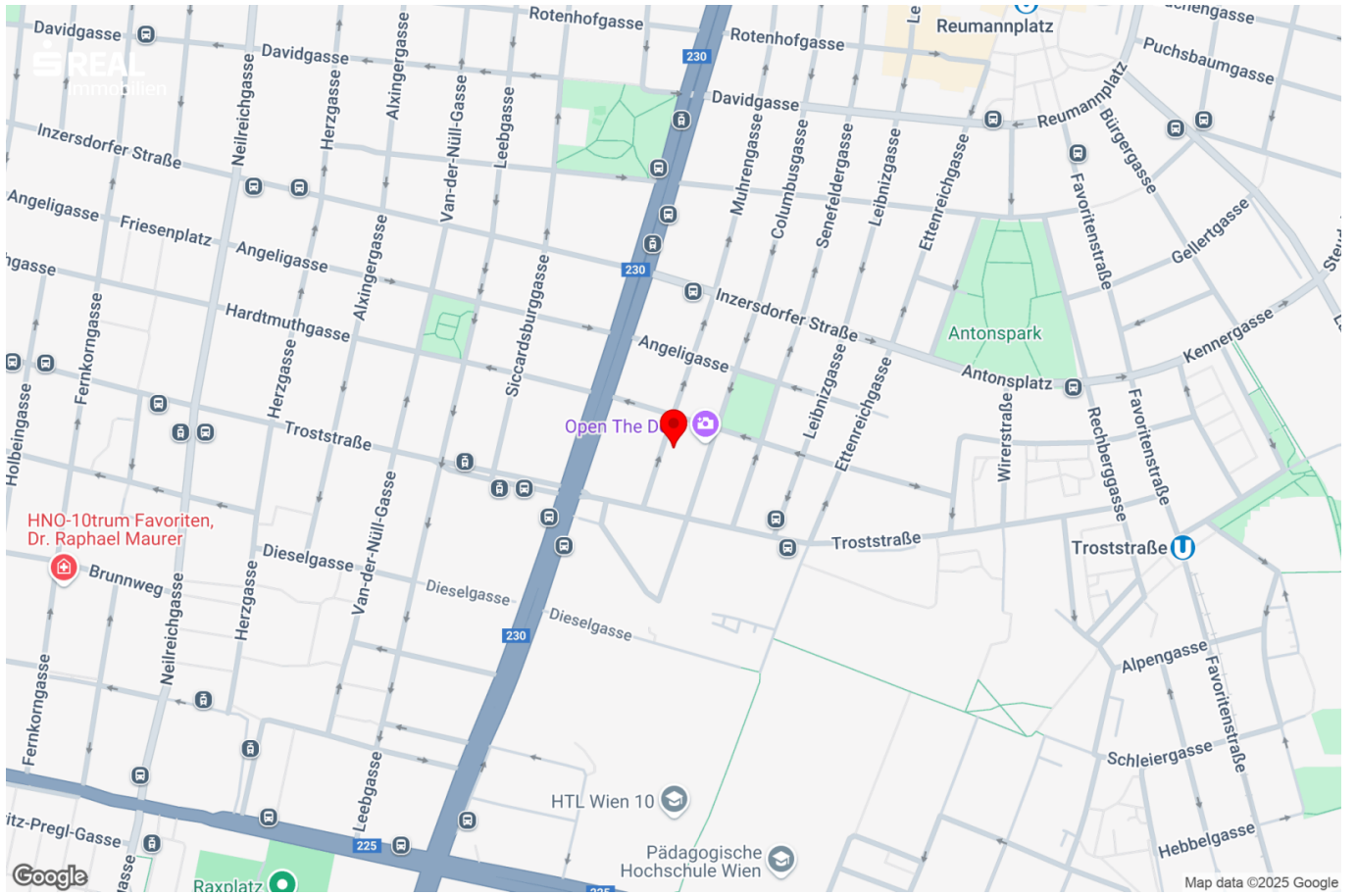
DI (FH) Andreas Kolar

Region Wien & NÖ Ost









Objektbeschreibung

Allgemeine Beschreibung

Zur Vermietung gelangt eine 1 -Zimmer-Neubauwohnung in einer gepflegten Wohnhausanlage. Das Haus wurde 1993 errichtet und befindet sich in einem guten Zustand.

Raumaufteilung

Die Wohnung liegt im 3.Liftstock, ist bequem mit dem Aufzug erreichbar, und gliedert sich wie folgt:

Vorraum, Wohn-/ Schlafzimmer mit Küchenblock, Badezimmer, Toilette, Abstellraum

Ausstattung

Küchenblock inkl. Geräten, Badezimmermöbel.

Lage und Infrastruktur

Alle Geschäfte des täglichen Bedarfs sind zu Fuß erreichbar.

Öffentliche Anbindung: U1 Reumannplatz, Troststraße, Laxenburgerstraße

Konditionen

Die Wohnung wird vorerst auf 5 Jahre befristet vermietet.

Kaution: 3 BMM

Kontaktieren Sie Herrn **DI(FH) Andreas Kolar** persönlich unter **+43 664 8172911** oder per **Mail: andreas.kolar@sreal.at** für weiter Informationen oder einen gemeinsamen Besichtigungstermin.

Nebenkosten bei Anmietung:

3 Bruttomonatsmieten KAUTION

Notwendige Unterlagen zur Anmietung:

Einkommensnachweise/Gehaltsbestätigungen der letzten 3 Monate

(Mindesthaushaltseinkommen netto ca. EUR 1.500,--)

Eine Kopie eines Lichtbildausweises und des Meldezettels.

Es gelten unsere allgemeinen Geschäftsbedingungen. Irrtum vorbehalten

Infrastruktur / Entfernungen

Gesundheit

Arzt <150m
Apotheke <175m
Klinik <675m
Krankenhaus <1.650m

Kinder & Schulen

Schule <350m
Kindergarten <175m
Universität <375m
Höhere Schule <2.575m

Nahversorgung

Supermarkt <100m
Bäckerei <225m
Einkaufszentrum <1.450m

Sonstige

Geldautomat <450m
Bank <450m
Post <450m
Polizei <675m

Verkehr

Bus <150m
U-Bahn <600m
Straßenbahn <175m
Bahnhof <600m
Autobahnanschluss <1.200m

Angaben Entfernung Luftlinie / Quelle: OpenStreetMap