

Entzückende 1-Zimmer Wohnung in ruhiger Lage



Küche

Objektnummer: 2278_6465

Eine Immobilie von RE/MAX Nova in Graz

Zahlen, Daten, Fakten

Art:	Wohnung - Etage
Land:	Österreich
PLZ/Ort:	8054 Graz,16.Bez.:Straßgang
Baujahr:	2008
Zustand:	Gepflegt
Möbliert:	Teil
Wohnfläche:	33,00 m ²
Zimmer:	1
Bäder:	1
WC:	1
Terrassen:	1
Garten:	21,60 m ²
Heizwärmebedarf:	C 67,40 kWh / m ² * a
Gesamtenergieeffizienzfaktor:	C 1,18
Gesamtmiete	588,75 €
Kaltmiete (netto)	360,00 €
Kaltmiete	473,75 €

Ihr Ansprechpartner



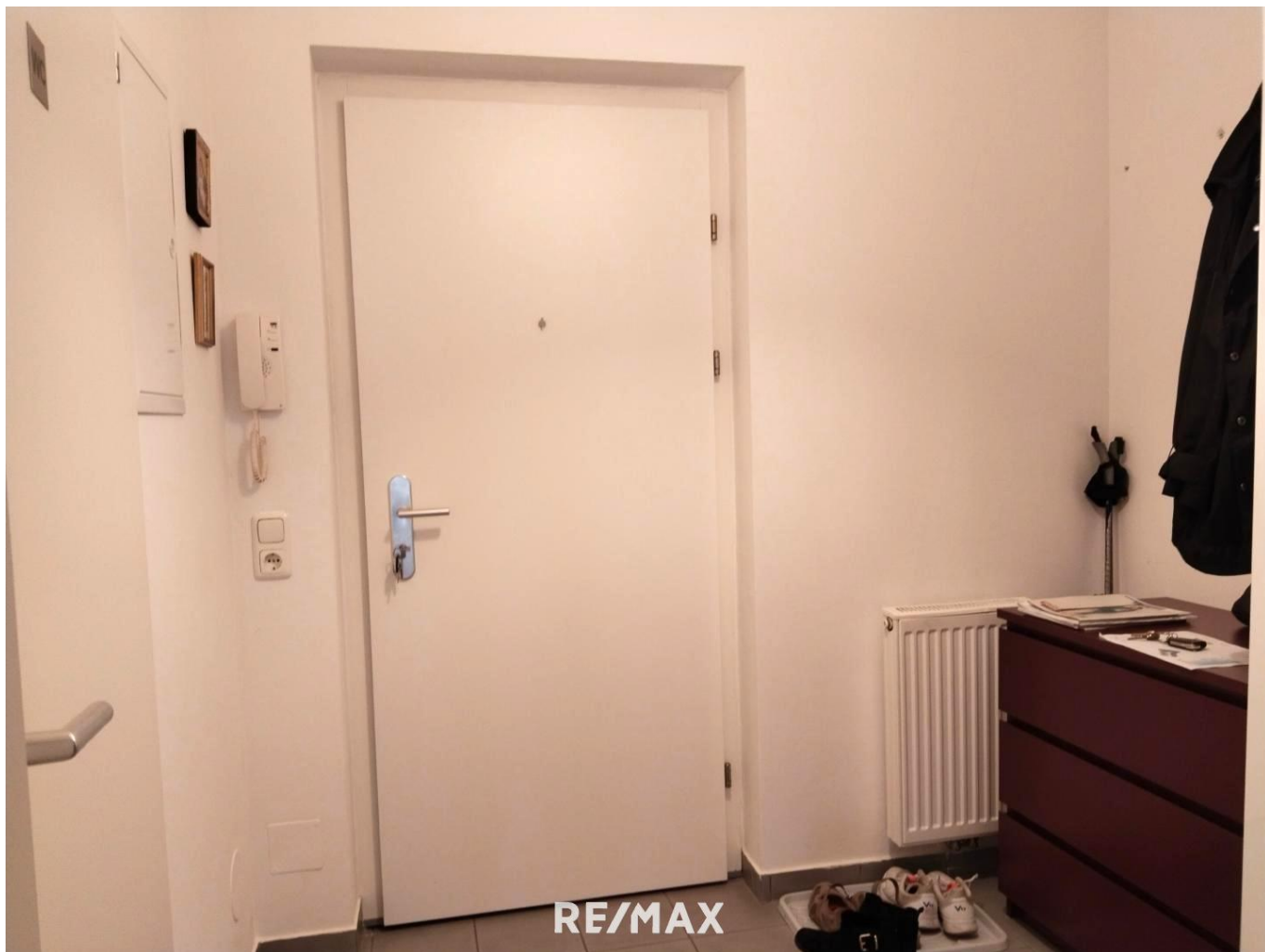
Astrid Haas

RE/MAX Nova in Graz
Weblinger Gürtel 25 - EG/TOP 73
8054 Graz

T +43 316 28 29 08 08
H +43 677 64 711 873

Gerne stehe ich Ihnen für weitere Informationen oder einen Besichtigungstermin zur





Objektbeschreibung

Charmante 1-Zimmer-Wohnung mit Garten – zentral & ruhig gelegen Diese entzückende 1-Zimmer-Wohnung vereint zentrale Lage mit ruhigem Wohnkomfort und bietet eine perfekte Rückzugsmöglichkeit vom Alltag. **Genießen Sie schon vorab das Objektvideo. [VIDEO gleich ansehen, hier klicken.](#)** Aufteilung & Ausstattung: Wohnfläche: heller Wohn-/Schlafbereich mit integrierter Küche Bad: modernes Badezimmer mit Dusche und WC Ein geräumiger Vorraum für zusätzlichen Stauraum Besonderes Highlight: Privater Garten mit Terrasse – Ihr persönliches grünes Paradies zum Entspannen! Zusätzliche Vorteile: Parkplatz: im Mietpreis inkludiert Kellerersatzraum: praktischer Stauraum Verfügbar ab: 1. Mai 2025 Besichtigungen: ab sofort möglich Der angeführte Gesamtbelastung ist mit Heizkosten. Zögern Sie nicht und vereinbaren Sie gleich einen Besichtigungstermin! Ich freue mich auf Ihre Anfrage.

Angaben
gemäß gese
tzlichem
Erfordernis:
Mi € 36
ete 0
Be € 57,zz
trie 95 gl
bs 10
ko %
ste US
n t.
He € 11
izk 5
ost
en
So € 50
nst
ige
s
U € 5,8
ms
atz
ste
ue
r

--
Ge € 58

sa 8,7
mt 5
bet
ra
g

--

He67.
iz 4 k
wäW
rm h/(
eb m²
ed a)
arf

:

Kl C

as

se

He

iz

wä

rm

eb

ed

arf

:

Fa 1.1

kto8

r G

es

am

ten

er

gie

effi

zie

nz:

Kl C

as

se

Fa

kto
r G
es
am
ten
er
gie
effi
zie
nz: