

PROVISIONSFREI! LIFE STYLE SIEGER!



Objektnummer: 5704

Eine Immobilie von Fermoso Immobilienrehand GmbH

Zahlen, Daten, Fakten

Art:	Wohnung
Land:	Österreich
PLZ/Ort:	1230 Wien
Baujahr:	2023
Zustand:	Erstbezug
Alter:	Neubau
Wohnfläche:	70,00 m ²
Nutzfläche:	77,50 m ²
Zimmer:	3
Bäder:	1
WC:	1
Keller:	4,00 m ²
Heizwärmebedarf:	29,80 kWh / m ² * a
Gesamtenergieeffizienzfaktor:	0,74
Kaufpreis:	395.000,00 €
Kaufpreis / m²:	5.096,77 €
Betriebskosten:	102,90 €
Heizkosten:	83,30 €
USt.:	37,24 €
Provisionsangabe:	

Provision bezahlt der Abgeber.

Ihr Ansprechpartner



Jochen Schön



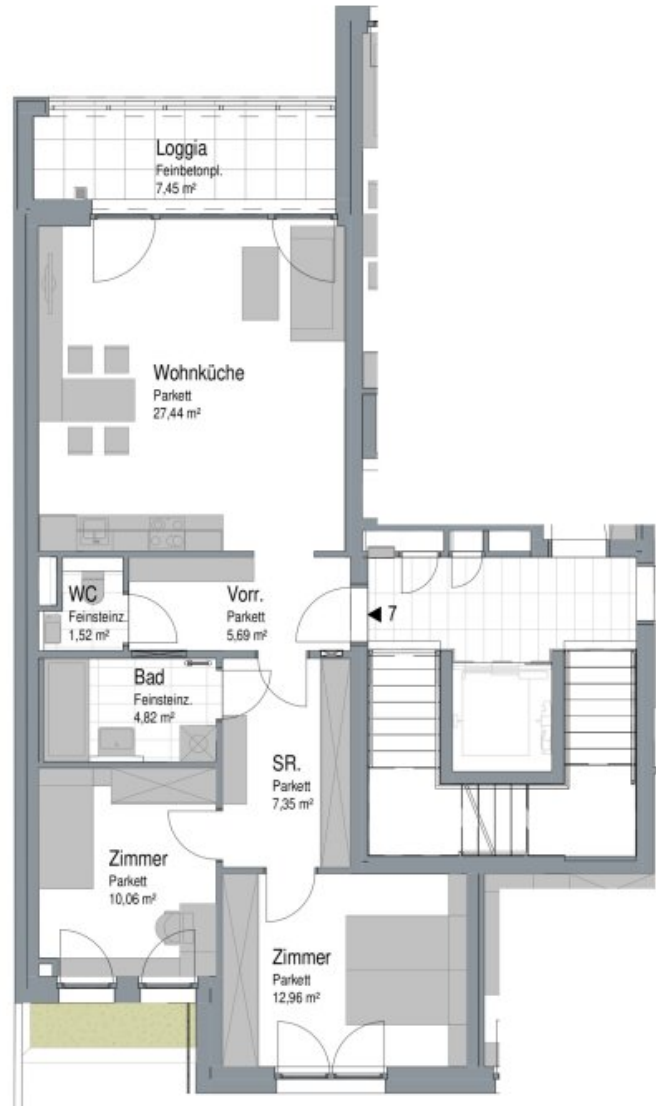






Unverbindliche Plankopie, Änderungen während der Bauausführung, insbesondere infolge Behördenauflagen, haustechnischer und konstruktiven Maßnahmen, bleiben vorbehalten. Möblierungen sind rein illustrativ dargestellt und nicht Gegenstand des Vertrages.

WS
WERTSECURE
IMMOBILIENRECHTLICHE BERATUNG



TOP 7 3-Zimmer



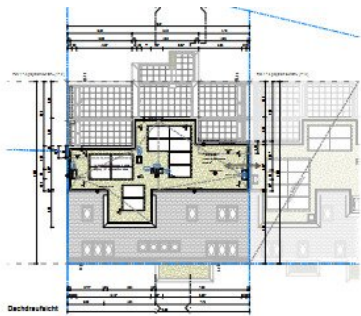
69,84 m²
Loggia 7,45 m²



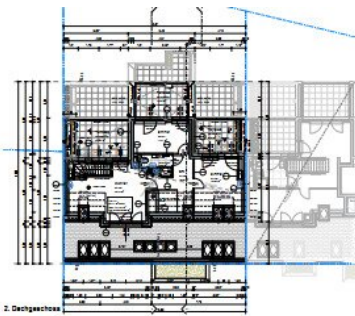
ALTMANNSDORFERSTRASSE 188,
1230 Wien

2. Stock

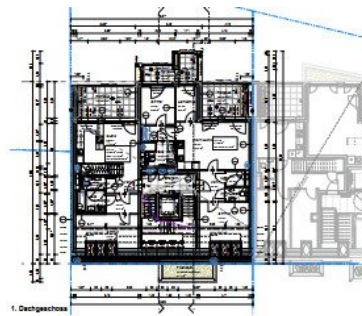




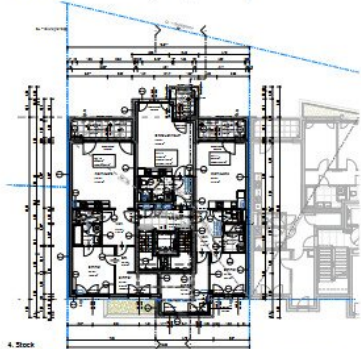
Dachstuhldecke



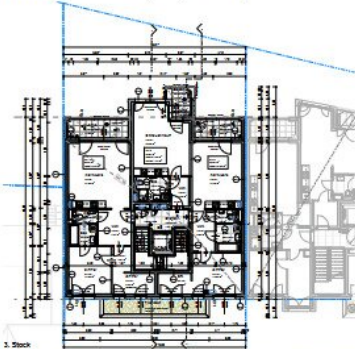
2. Dachgeschoss



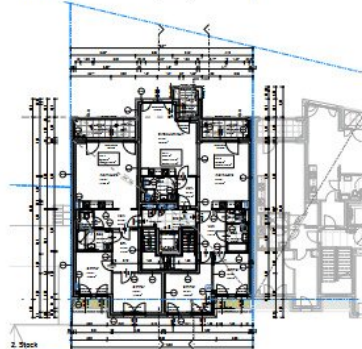
1. Dachgeschoss



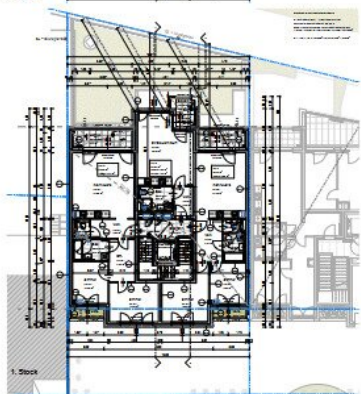
4. Stock



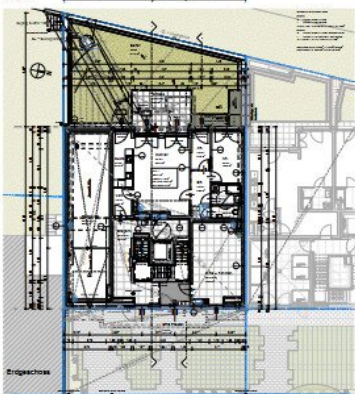
3. Stock



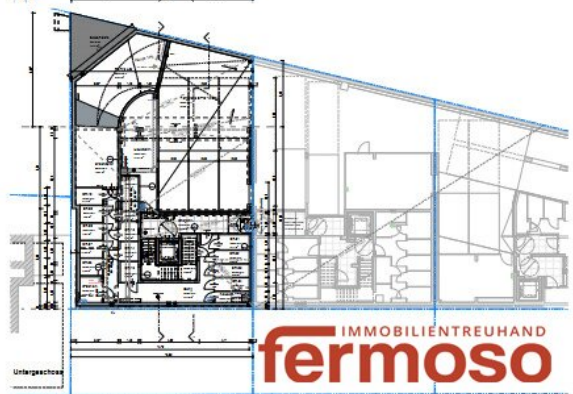
2. Stock



1. Stock



Erdgeschoss



Untergeschoss

Tabelle 1						
Objekt	Fläche	Wohnfläche	Nutzen	Verkehr	Wand	Werk
1. OG	1.000,00	1.000,00	1.000,00	1.000,00	1.000,00	1.000,00
2. OG	1.000,00	1.000,00	1.000,00	1.000,00	1.000,00	1.000,00
3. OG	1.000,00	1.000,00	1.000,00	1.000,00	1.000,00	1.000,00
4. OG	1.000,00	1.000,00	1.000,00	1.000,00	1.000,00	1.000,00
UG	1.000,00	1.000,00	1.000,00	1.000,00	1.000,00	1.000,00
Gesamt	5.000,00	5.000,00	5.000,00	5.000,00	5.000,00	5.000,00

Legende

- 1. Stock
- 2. Stock
- 3. Stock
- 4. Stock
- UG
- EG

Strukturplan

- 1. Stock
- 2. Stock
- 3. Stock
- 4. Stock
- UG
- EG

Objektbeschreibung

Willkommen an einem Ort, der nicht nur durch seine hervorragende Lage, sondern auch durch seinen modernen Charme besticht. Diese Immobilie zum Erstbezug bietet Ihnen die perfekte Kombination aus zeitgemäßem Lebensstil und bester Erreichbarkeit. Stellen Sie sich vor, wie Sie jeden Morgen in Ihrer stilvollen, neu gestalteten Wohnung aufwachen. Die lichtdurchfluteten Räume laden dazu ein, sich sofort wohlfühlen. Hier wurde an alles gedacht, um Ihnen ein Höchstmaß an Komfort und Lebensqualität zu bieten. Die moderne Ausstattung und durchdachte Raumaufteilung schaffen eine harmonische Atmosphäre, die sowohl für Paare als auch für Familien ideal ist.

Darüber hinaus profitieren Sie von einer hervorragenden Infrastruktur im näheren Umfeld. In nur wenigen Gehminuten erreichen Sie alles, was Sie für den täglichen Bedarf benötigen. Ob Arzt, Apotheke, Schule oder Kindergarten – alles ist in greifbarer Nähe. Auch Supermärkte sind schnell erreichbar, sodass Sie Ihre Einkäufe bequem erledigen können.

Lassen Sie sich diese Gelegenheit nicht entgehen und machen Sie den 23. Bezirk zu Ihrem neuen Lebensmittelpunkt. Hier erwarten Sie nicht nur ein neues Zuhause, sondern ein Ort, an dem Sie Ihre Träume verwirklichen können. Kontaktieren Sie uns noch heute für weitere Informationen und einen Besichtigungstermin. Ihr neues Kapitel beginnt hier!

verfügbare Wohnungen

Wohnung	Wohnfläche	Zimmer	Balkon	Loggia	Terrasse	TG-Stellplatz	Preis netto	UST	Preis brutto
Top 2, 1.OG	59m ²	3		6 m ²			320.000 €	15%	367.240 €
Top 3, 1.OG	33m ²	1	1,5m ²	2,5m ²			verkauft	-	verkauft
Top 4, 1.OG	70m ²	3		7,5m ²			395.000 €	15%	453.960 €
Top 5, 2.OG	59m ²	3		6m ²			330.000 €	15%	379.200 €
Top 6, 2.OG	33m ²	1	1,5m ²	2,5m ²			185.000 €	15%	212.800 €
Top 7, 2.OG	70m ²	3		7,5m ²			405.000 €	15%	465.900 €
Top 8, 3.OG	54m ²	2		6m ²			310.000 €	15%	365.620 €

Top 9, 3.OG	33m ²	1	1,5	2,5m ²			185.000 €	15%	212.800 €
Top 10, 3.OG	64m ²	2		8m ²			365.000 €	15%	419.460 €
Top 13, 4.OG	64m ²	2		8m ²			375.000 €	15%	431.500 €
Top 15, 1-2 DG	122m ²	4			45	1	660.000 €	15%	760.480 €

Beim Betreten der Wohnung werden Sie sofort von einem hochwertigen und modernen Design empfangen. Die Böden sind mit Fliesen und Parkett ausgestattet und sorgen für ein angenehmes Wohngefühl. Eine Fußbodenheizung sorgt für wohlige Wärme in den kälteren Monaten. Die offene Wohnküche ist der perfekte Ort, um gemeinsam mit Familie und Freunden zu kochen und zu genießen.

Ein weiteres Highlight ist die westen ausgerichtete Loggia, die Ihnen einen wunderschönen Ausblick und viel Sonnenlicht bietet. Hier können Sie den Tag bei einem Glas Wein ausklingen lassen und die Seele baumeln lassen

Highlights

- Niedrigenergiehaus
- Beheizung über Luftwärmepumpe in Kombination mit Photovoltaik
- Fußbodenheizung mit Einzelraumregelung
- Hochwertiger Eichen- Paketboden mit Schweizerleiste
- Sonnenschutz mit Markise
- 3 Fach Verglasung
- Vollaustattete Küche
- Natürlich belichtetes Stiegenhaus

Sichern Sie sich jetzt Ihre Finanzierung mit einem Sollzinssatz von 3%

Überzeugen Sie sich selbst von dieser einzigartigen Immobilie und vereinbaren Sie noch heute einen Besichtigungstermin.

Noch nichts gefunden? Wir informieren Sie über geeignete Immobilienangebote noch vor allen anderen.

Legen Sie jetzt Ihren individuellen Suchagenten unter folgendem Link an. Wir schicken Ihnen passende Immobilien exklusiv vorab zu.

[Suchagent anlegen](https://fermoso-immobilientreuhand.service.immo/registrieren/de) - <https://fermoso-immobilientreuhand.service.immo/registrieren/de>

Wir weisen darauf hin, dass zwischen dem Vermittler und dem zu vermittelnden Dritten ein familiäres oder wirtschaftliches Naheverhältnis besteht.

Der Vermittler ist als Doppelmakler tätig.

Infrastruktur / Entfernungen

Gesundheit

Arzt <1.000m
Apotheke <500m
Klinik <1.500m
Krankenhaus <1.500m

Kinder & Schulen

Schule <500m
Kindergarten <500m
Universität <5.000m
Höhere Schule <4.000m

Nahversorgung

Supermarkt <500m
Bäckerei <1.500m
Einkaufszentrum <1.500m

Sonstige

Geldautomat <1.000m
Bank <1.500m
Post <1.500m
Polizei <1.500m

Verkehr

Bus <500m
U-Bahn <500m
Straßenbahn <2.500m
Bahnhof <500m
Autobahnanschluss <1.000m

Angaben Entfernung Luftlinie / Quelle: OpenStreetMap