

**Ultimativer Luxus im Mediterranen Stil: Sensationeller Bungalow mit Pool in Exklusiver Ausstattung und Top Ruhelage, hier erfüllt sich Jeder Wohntraum**



1 Außen 2

**Objektnummer: 3812\_161**

**Eine Immobilie von RE/MAX Smart**

## Zahlen, Daten, Fakten

<b>Art:</b>	Haus - Einfamilienhaus
<b>Land:</b>	Österreich
<b>PLZ/Ort:</b>	8642 St. Lorenzen im Mürztal
<b>Baujahr:</b>	2008
<b>Zustand:</b>	Gepflegt
<b>Möbliert:</b>	Teil
<b>Wohnfläche:</b>	300,00 m <sup>2</sup>
<b>Nutzfläche:</b>	350,00 m <sup>2</sup>
<b>Zimmer:</b>	5,50
<b>Bäder:</b>	2
<b>WC:</b>	4
<b>Stellplätze:</b>	6
<b>Heizwärmebedarf:</b>	<b>C</b> 79,60 kWh / m <sup>2</sup> * a
<b>Gesamtenergieeffizienzfaktor:</b>	<b>A</b> 0,81
<b>Kaufpreis:</b>	1.480.000,00 €
<b>Infos zu Preis:</b>	

Verhandlungsbasis

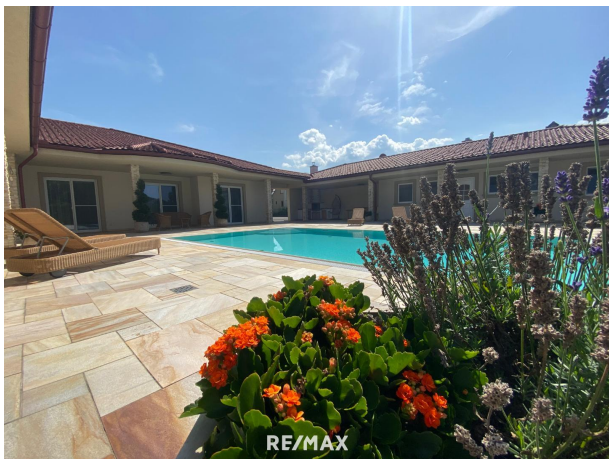
**Provisionsangabe:**

3.00 %

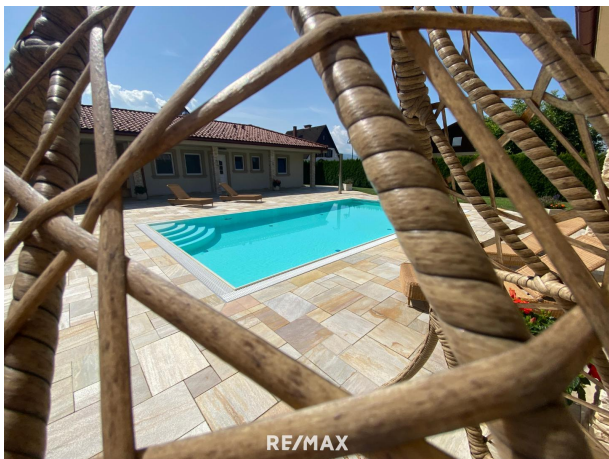
## Ihr Ansprechpartner

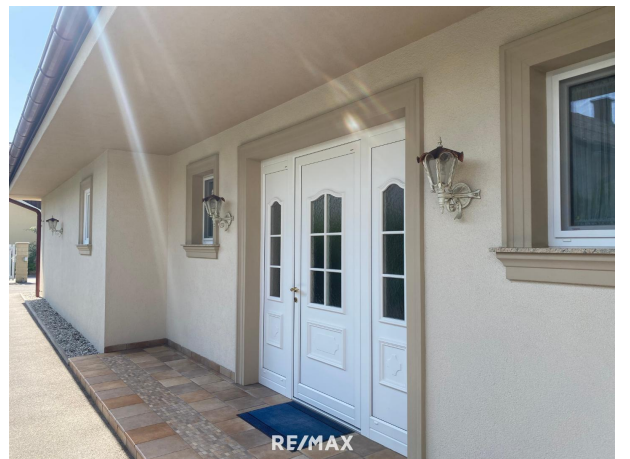


**Günter Harrer**

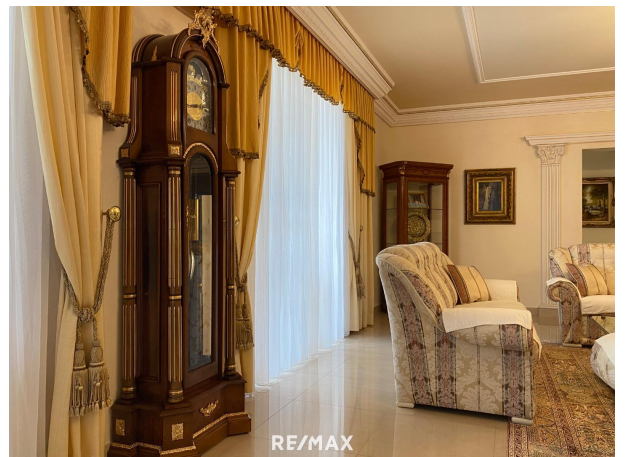




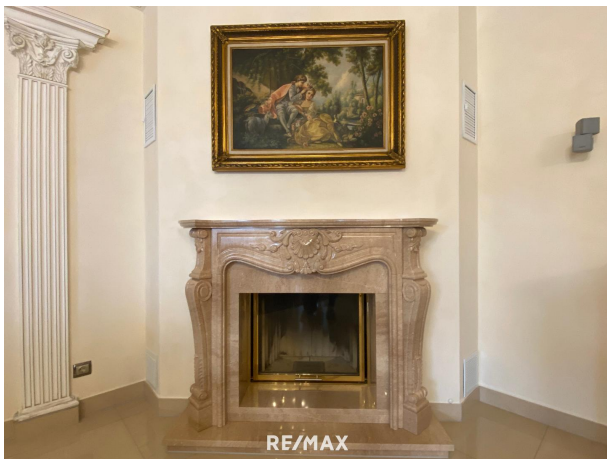




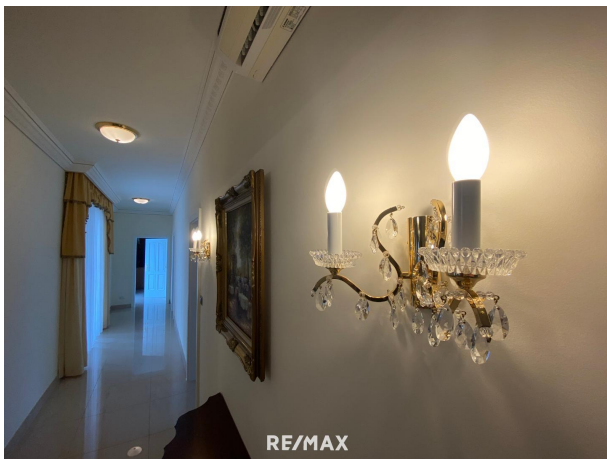








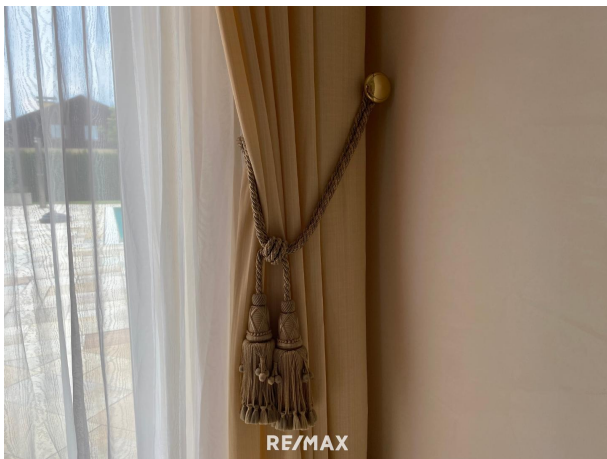








RE/MAX



RE/MAX

## Objektbeschreibung

\*\*\* Ultimativer Luxus im mediterranen Stil: Sensationeller Bungalow mit Pool in Exklusiver Ausstattung und Top Ruhelage \*\*\* Willkommen in Ihrem Traumhaus! Dieser atemberaubende Bungalow im mediterranen Stil vereint höchsten Luxus mit einer idyllischen Ruheoase. Am Fuße der bekannten und sehr beliebten Gastronomie Steirereck am Pogusch gelegen. Mit einer Gesamtgrundstücksfläche von 1562m<sup>2</sup> einer Hauptwohnfläche von 290m<sup>2</sup> und zusätzlichen 50m<sup>2</sup> Wohn und Nebennutzflächen bietet dieses exklusive Anwesen Raum für Wohnträume in Vollendung. Die Außenbereiche sind nicht weniger beeindruckend. Genießen Sie die Sonne auf den großzügigen Terrassen, die sich auf insgesamt 100m<sup>2</sup> erstrecken und überdachte Grillanlage mit Sommerküche und Tischherd enthalten, während die hochwertige Bose Musikanlage für die perfekte musikalische Untermalung sorgt. Musikliebhaber werden von dieser hochwertigen Musikanlage sowohl im Innen- als auch im Außenbereich begeistert sein. Der Höhepunkt des Anwesens ist zweifellos der Überlaufpool mit automatischer Rolllädenabdeckung mit Dosieranlage und bietet Entspannung auf höchstem Niveau. Sicherheit wird großgeschrieben. Das gesamte Anwesen ist mit einer hochmodernen Alarmanlage mit Code und Chipbedienung inklusive Kameras im Einfahrtsbereich ausgestattet, sodass Sie sich rundum geschützt fühlen können. Im Inneren erwartet Sie pure Eleganz: italienischer Möbelstil, edle Stein- und Fliesenböden, sowie kunstvoll gestaltete Säulen und Stuckeinfassungen schaffen eine einzigartige Atmosphäre die einen Hauch von Glamour verleihen. Die offene Gestaltung verbindet die hochwertig ausgestatteten Wohn-, Ess- und Schlafzimmer nahtlos miteinander. Ein offener Kamin mit Kachelofeneffekt und Frischluftzufuhr sorgt für gemütliche Abende. Die moderne Ausstattung umfasst auch eine Klimaanlage, Gaszentralheizung mit Fußbodenheizung und eine hochwertige Staubsaugeranlage für maximalen Komfort. Die energieeffiziente Gestaltung des Bungalows garantiert ausgezeichnete Energiedämmwerte, unterstützt von 3-Scheibenisolierverglasungen mit Insektenschutz und Rollläden. Die Badezimmer präsentieren sich im Versace Design, während die Solaranlage individuell steuerbare Wärme für Pool und Warmwasser liefert. Das gesamte Anwesen ist barrierefrei und behindertengerecht hergestellt und erfüllt auch diese Ansprüche voll und ganz. Die außergewöhnliche Infrastruktur des umliegenden Gebiets mit Städten wie Bruck, Kapfenberg, St. Lorenzen und St. Marein bietet nahezu nahtlose Übergänge zwischen diesen Stadt- und Marktgemeinden. Mit einer zentralen Lage zu den großen Städten Österreichs, 60 km bis zum Zentrum von Graz und 130 km bis zur Shopping City Süd (Wien), genießen Sie Luxus und Annehmlichkeiten in Reichweite. Die Umgebung bietet nicht nur Luxus im eigenen zuhause, sondern ist auch geprägt von 15 Weltmarktführern in Kapfenberg, die von Stahlindustrie, Oberflächentechnik, Rennsport und Luftfahrt bis hin zu High-Tech Biotechnologie für Innovationskraft und Exzellenz stehen. Sportbegeisterte finden im nahegelegenen Sportzentrum Kapfenberg vielfältige Möglichkeiten zur Entfaltung, von Eishockey und Fußball bis hin zu Leichtathletik, Freizeiteinrichtungen, sowie erstklassige Bildungseinrichtungen wie das BG/BRG/BORG Kapfenberg, die HTL Kapfenberg und die FH Joanneum Kapfenberg, komplettieren diese außergewöhnliche Lebensqualität. Erwähnenswert ist auch noch die Nähe zum 60km entfernten Red Bull Ring in Spielberg. Die Region bietet auch erstklassige Wintersportmöglichkeiten in Skigebieten wie Semmering und Aflenzer Bürgeralpe. Kommen

Sie in den Genuss von ultimativem Luxus im mediterranen Stil – Ihr Wohntraum erwartet Sie hier! Angaben gemäß gesetzlichem Erfordernis:

Heizwärmebedarf: 79.6 kWh/(m<sup>2</sup>a)

Klasse C

Heizwärmebedarf:

Faktor Gesamtenergie 0.81

effizienz:

Klasse Faktor Gesamt A

energieeffizienz:

Sie überlegen Ihre Immobilie zu verkaufen oder zu vermieten? Makler? Macht Sinn! Am Besten gleich zur Nr.1 Jetzt kostenlosen Beratungstermin vereinbaren unter 03862/24 717