

**Carl-Appel-Straße, Blick über Wien - 3 Zimmer Neubau im
19. Stock**



Objektnummer: 6876/1451

Eine Immobilie von BRI Immobilienmakler GmbH

Zahlen, Daten, Fakten

Art:	Wohnung
Land:	Österreich
PLZ/Ort:	1100 Wien
Alter:	Neubau
Wohnfläche:	88,19 m ²
Nutzfläche:	88,19 m ²
Gesamtfläche:	88,19 m ²
Zimmer:	3
Bäder:	1
WC:	1
Heizwärmebedarf:	B 38,56 kWh / m ² * a
Gesamtenergieeffizienzfaktor:	C 1,06
Gesamtmiete	1.249,00 €
Kaltmiete (netto)	1.135,45 €
Kaltmiete	1.135,45 €
USt.:	113,55 €
Provisionsangabe:	

Gemäß Erstauftraggeberprinzip bezahlt der Abgeber die Provision.

Ihr Ansprechpartner



Michelle Gnadenberger

BRI Immobilienmakler GmbH
Peter-Jordan-Straße 8
1190 Wien

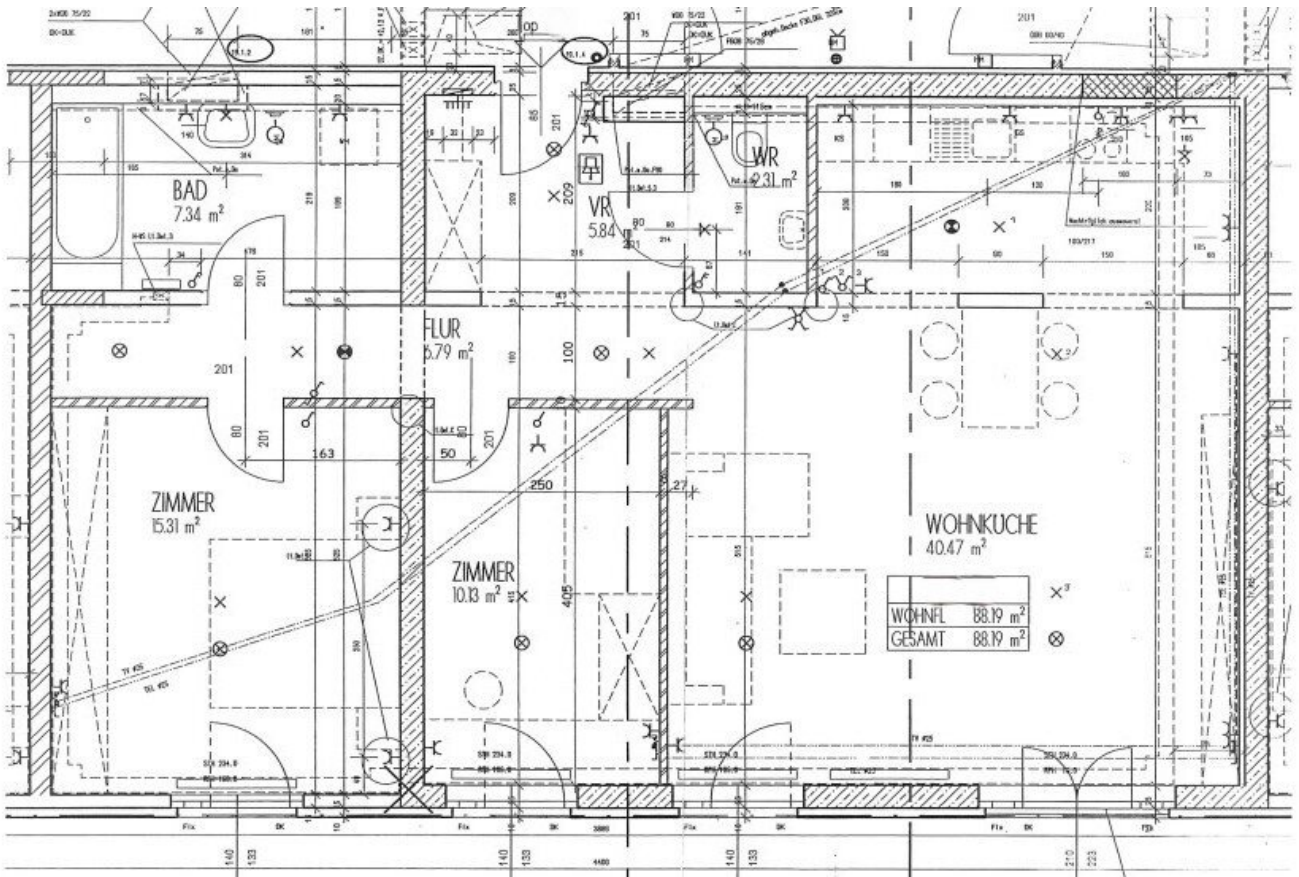












Objektbeschreibung

1100 Wien - Carl-Appel-Straße,

Nähe Wienerberg City - Blick über Wien im 19. Stock,

3 Zimmer Wohnung mit wunderschönem Ausblick,

die Wohnung kann ab sofort bezogen werden,

die Buslinien 7A, 7B, 15A, 63A und 65A befinden sich in unmittelbarer Umgebung zur Wohnung,

88,19m² Wohnfläche,

Wohnzimmer mit offener Küche, Schlafzimmer, Arbeitszimmer, Vorzimmer,

Bad mit Wanne und Waschmaschinenanschluss,

separates WC,

die Beheizung erfolgt mittels Fernwärme,

Befristung: 4 Jahre,

Kellerabteil vorhanden,

bei Bedarf kann ein Garagenplatz für extra € 149,00 brutto/Monat in der hauseigenen Tiefgarage gemietet werden,

Pauschalmietzins: € 1.249,00 (inkl. BK und 10% USt.)

zzgl.: € 47,00 brutto/Monat Heizungsakonto

Nebenkosten bei Anmietung:

Kaution: 3BMM

Der Immobilienmakler erklärt, dass er – entgegen dem in der Immobilienwirtschaft üblichen Geschäftsgebrauch des Doppelmaklers – einseitig nur für den Vermieter tätig ist.

Infrastruktur / Entfernungen

Gesundheit

Arzt <1.000m
Apotheke <500m
Klinik <500m
Krankenhaus <500m

Kinder & Schulen

Schule <500m
Kindergarten <500m
Universität <2.000m
Höhere Schule <1.500m

Nahversorgung

Supermarkt <500m
Bäckerei <500m
Einkaufszentrum <1.500m

Sonstige

Geldautomat <500m
Bank <500m
Post <500m
Polizei <1.500m

Verkehr

Bus <500m
U-Bahn <500m
Straßenbahn <1.000m
Bahnhof <1.000m
Autobahnanschluss <2.000m

Angaben Entfernung Luftlinie / Quelle: OpenStreetMap