

Exklusives Bauträgergrundstück in Premiumlage von Döbling – Einmalige Investitionschance



Objektnummer: 53909

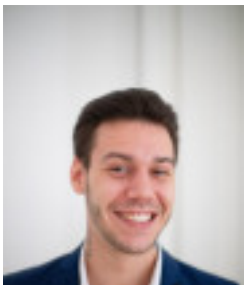
**Eine Immobilie von Real Immo Wien Immobilienreuehand - Inh.
Gerald Frank**

Zahlen, Daten, Fakten

Art:	Grundstück - Baugrund Eigenheim
Land:	Österreich
PLZ/Ort:	1190 Wien, Döbling
Wohnfläche:	632,86 m ²
Nutzfläche:	1.042,21 m ²
Garten:	1.385,94 m ²
Kaufpreis:	3.800.000,00 €
Provisionsangabe:	

3% des Kaufpreises zzgl. 20% USt.

Ihr Ansprechpartner

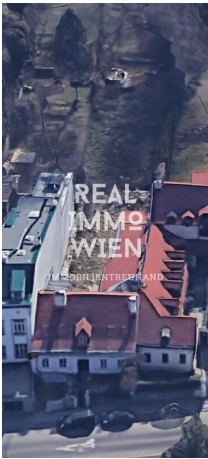


Philipp Stummer

Real Immo Wien Immobilientreuhand - Inh. Gerald Frank
Rabensteig 1/13
1010 Wien

T +4315120488
H +4366499651213

Gerne stehe ich Ihnen für weitere Informationen oder einen Besichtigungstermin zur Verfügung.



Objektbeschreibung

Zum Verkauf steht ein Bauträgergrundstück, das bereits baugenehmigt ist. Auf dem Grundstück befindet sich derzeit ein Abbruchhaus, dessen Abriss bereits genehmigt wurde. Es ist jedoch erforderlich, dass die historische Fassade nach dem Abriss des Altbaus erhalten bleibt.

Die bewilligte Nettonutzfläche beträgt 606,42 m², ergänzt durch ein Untergeschoss mit Garage und Nebenräumen von 215,06 m². Es gibt einen Planwechsellvorschlag, der mit den zuständigen Baubehörden (MA37, MA19) bereits abgestimmt wurde und umgesetzt werden kann. Dieser Vorschlag sieht eine Nettonutzfläche von 632,86 m² sowie ein Untergeschoss mit 286,15 m² vor.

Eckdaten

- **Grundstücksgröße:** 601 m² + 1186 m²
- **Verbaute Fläche:** 302,47 m²
- **Garten (hofseitig):** 1366 m²
- **Vorgarten (straßenseitig):** 19,94 m²
- **Wohnfläche (EG, OG, DG):** 632,86 m²
- **Freifläche:** 123,20 m²
- **Kellerfläche:** 286,15 m²
- **Garage:** 107,62 m² für 4 PKW

Nutzen Sie die Gelegenheit, diese hochwertige Immobilie zu erwerben und Ihren Wohntraum in einer der besten Lagen Wiens zu realisieren.

"BITTE BEACHTEN SIE, DASS WIR AUFGRUND DER NACHWEISPFLICHT GEGENÜBER DEM EIGENTÜMER NUR ANFRAGEN MIT VOLLSTÄNDIGER ANGABE DER ANSCHRIFT UND ANGABEN ZUR PERSON (NAME, TELEFON, E-MAIL) BEARBEITEN KÖNNEN."

Hinweis gemäß Energieausweisvorlagegesetz: Ein Energieausweis wurde vom Eigentümer bzw. Verkäufer, nach unserer Aufklärung über die generell geltende Vorlagepflicht, sowie Aufforderung zu seiner Erstellung noch nicht vorgelegt. Daher gilt zumindest eine dem Alter

und der Art des Gebäudes entsprechende Gesamtenergieeffizienz als vereinbart. Wir übernehmen keinerlei Gewähr oder Haftung für die tatsächliche Energieeffizienz der angebotenen Immobilie.

Wir weisen darauf hin, dass zwischen dem Vermittler und dem zu vermittelnden Dritten ein familiäres oder wirtschaftliches Naheverhältnis besteht.

Der Vermittler ist als Doppelmakler tätig.

Infrastruktur / Entfernungen

Gesundheit

Arzt <500m

Apotheke <500m

Klinik <500m

Krankenhaus <1.500m

Kinder & Schulen

Schule <1.000m

Kindergarten <500m

Universität <1.000m

Höhere Schule <1.000m

Nahversorgung

Supermarkt <500m

Bäckerei <500m

Einkaufszentrum <1.500m

Sonstige

Geldautomat <1.000m

Bank <500m

Post <500m

Polizei <1.000m

Verkehr

Bus <500m

U-Bahn <1.500m

Straßenbahn <500m

Bahnhof <1.500m

Autobahnanschluss <2.000m

Angaben Entfernung Luftlinie / Quelle: OpenStreetMap