

Charmantes Einfamilienhaus mit exklusivem Wintergarten und herrlichem Gartenbereich!



Haus - Wintergarten Außenansicht

Objektnummer: 1613_11038

Eine Immobilie von RE/MAX Immoreal

Zahlen, Daten, Fakten

Art:	Haus - Doppelhaushälfte
Land:	Österreich
PLZ/Ort:	6424 Silz
Baujahr:	1991
Zustand:	Gepflegt
Möbliert:	Teil
Wohnfläche:	118,00 m ²
Nutzfläche:	223,00 m ²
Zimmer:	5
Bäder:	1
WC:	2
Balkone:	1
Stellplätze:	3
Keller:	85,00 m ²
Kaufpreis:	570.000,00 €
Provisionsangabe:	

3.00 %

Ihr Ansprechpartner



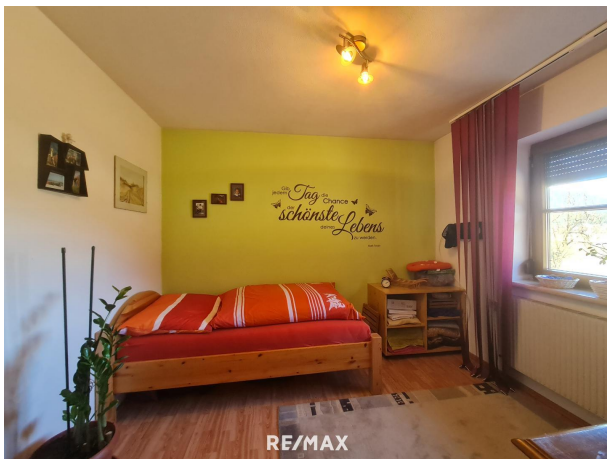
Marisa Ferrari

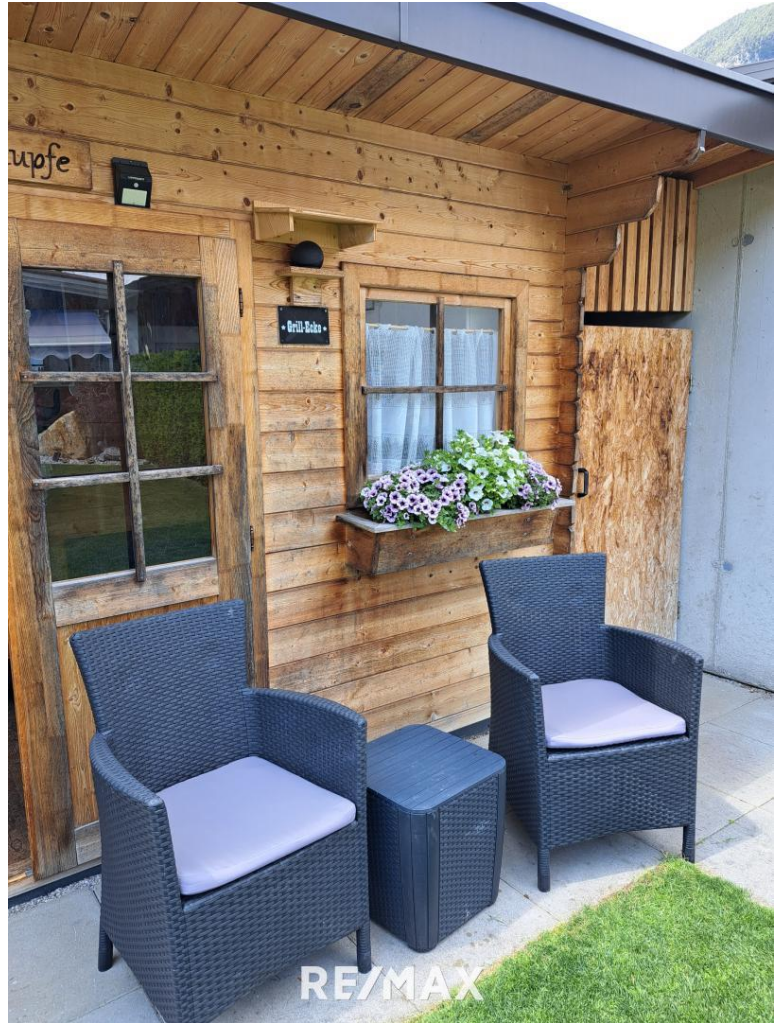
RE/MAX Recon 5
Langgasse 22
6460 Imst

H +43 5

Gerne s
Verfügu







Objektbeschreibung

Charmantes Einfamilienhaus mit exklusivem Wintergarten und herrlichem Gartenbereich • Wohnfläche: ca. 118 m² • Grundstücksgröße: ca. 278 m² • Garage ca. 17 m² & 2 Außenabstellplätze • Baujahr 1991 • Exklusiver Wintergarten ca. 2021 • Schöner Garten mit Gartenhaus • Teilweise möbliert • Zentralheizung mit Gas • Ziegelmassiv, Ziegeldach • Rollos und Fliegengitter im gesamten Haus Wir bitten um Verständnis dafür, dass auf Grund der Nachweispflicht gegenüber dem Eigentümer nur Anfragen mit vollständigen Kontaktdaten (Name, Adresse, Telefonnummer, Email) beantwortet werden können.
Weitere interessante Objekte finden Sie unter <http://www.remax-recon.at/>