

Moderne Mietwohnung in Grünruhelage



1-REMAX-Aflenz-Außenansicht

Objektnummer: 2275_7315

Eine Immobilie von RE/MAX P&I in Neusiedl/S.

Zahlen, Daten, Fakten

Art:	Wohnung - Etage
Land:	Österreich
PLZ/Ort:	8623 Aflenz Kurort
Zustand:	Erstbezug
Wohnfläche:	35,85 m ²
Zimmer:	2
Bäder:	1
WC:	1
Stellplätze:	1
Heizwärmebedarf:	D 91,10 kWh / m ² * a
Gesamtenergieeffizienzfaktor:	C 1,67
Gesamtmiete	430,00 €
Kaltmiete (netto)	282,70 €
Kaltmiete	394,14 €

Ihr Ansprechpartner



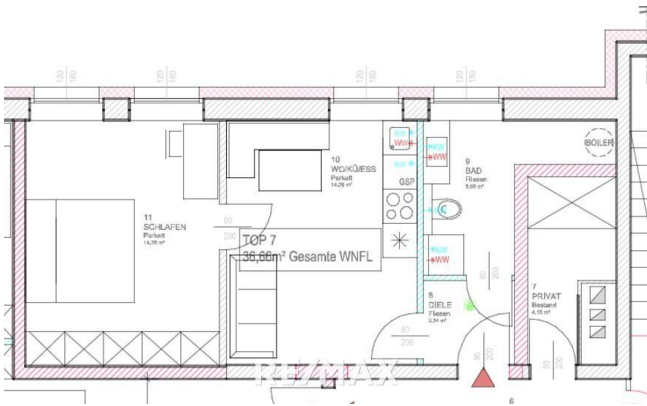
Hubert Knebelreiter

RE/MAX Style
Ruster Straße 85 Top 0.05
7000 Eisenstadt

H +43 664 441 82 51

Gerne stehe ich Ihnen für weitere Informationen oder einen Besichtigungstermin zur Verfügung.





Objektbeschreibung

Ob Starterwohnung, für Singles oder Pärchen, diese Wohnung besticht durch absolute Wohnqualität. Ausstattungsmerkmale: Attraktive Raumaufteilung Küchenblock mit allen E-Geräten Fenster mit Außenrollo Fußbodenheizung Echtholzparkett Kellerabteil Autostellplatz In der Gesamtmiete sind die Heizkosten inkludiert. Die Marktgemeinde Aflenz liegt idyllisch eingebettet inmitten der Region Hochschwab Süd, einem landschaftlich besonders reizvollen Teil der Hochsteiermark. Aflenz bietet ein vielseitiges Freizeit-, Sport-, Kur- und Erholungsangebot und ist durch die geschützte Lage klimatisch besonders begünstigt. Alle Informationen beruhen auf Unterlagen die uns vom Eigentümer zur Verfügung gestellt wurden. Der vermittelnde Makler übernimmt keinerlei Gewähr oder Haftung. Weitere Informationen und Beantwortung Ihrer Fragen bei der Besichtigung. Angaben gemäß gesetzlichem Erfordernis:

Heizwärme 91.14

bedarf: kWh/(m²a)

Klasse Hei D

zwärmebe

darf:

Faktor Ges 1.67

amtenergie

effizienz:

Klasse C

Faktor Ges

amtenergie

effizienz:

Nur auf remax.at finden Sie neue RE/MAX Immobilien früher und vollständig, und mit der RE/MAX App sofort am Handy!