

**Sonnige Aussichten mit Gestaltungsfreiraum –  
3-Zimmer-Terrassenwohnung im Dachgeschoß in der  
Höttinger Au!**



Dachterrasse

**Objektnummer: 1613\_11019**

**Eine Immobilie von RE/MAX Immoreal**

## Zahlen, Daten, Fakten

<b>Art:</b>	Wohnung - Etage
<b>Land:</b>	Österreich
<b>PLZ/Ort:</b>	6020 Innsbruck
<b>Baujahr:</b>	ca. 1981
<b>Wohnfläche:</b>	88,32 m <sup>2</sup>
<b>Zimmer:</b>	3
<b>Bäder:</b>	1
<b>WC:</b>	1
<b>Stellplätze:</b>	1
<b>Heizwärmebedarf:</b>	<b>C</b> 50,00 kWh / m <sup>2</sup> * a
<b>Gesamtenergieeffizienzfaktor:</b>	<b>B</b> 0,98
<b>Kaufpreis:</b>	459.000,00 €
<b>Provisionsangabe:</b>	

3.00 %

## Ihr Ansprechpartner



### Clemens Riccabona

RE/MAX Recon 3  
Maria-Theresien-Straße 42  
6020 Innsbruck

H +43 59 997

Gerne stehe ich Ihnen für weitere Informationen oder einen Besichtigungstermin zur

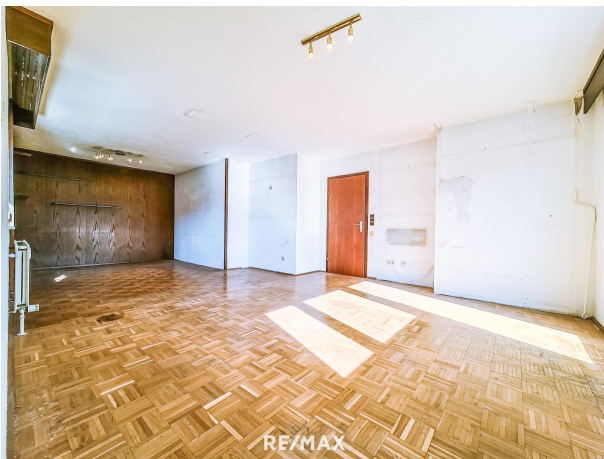
A professional headshot of two real estate agents, Clemens Riccabona and Constantin Ferrari BA, for RE/MAX Recon. They are both wearing dark suits. The background is a light grey gradient. The RE/MAX Recon logo is in the top left, and a house icon is in the top right. Below the agents, their names and phone numbers are listed: Clemens Riccabona (+43 650 91 92 824) and Constantin Ferrari BA (+43 664 25 19 990). The RE/MAX logo is also visible in the bottom right corner of the image.

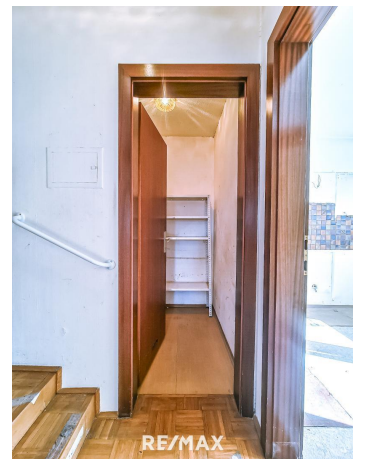
**RE/MAX**  
Recon

**Clemens Riccabona**  
+43 650 91 92 824

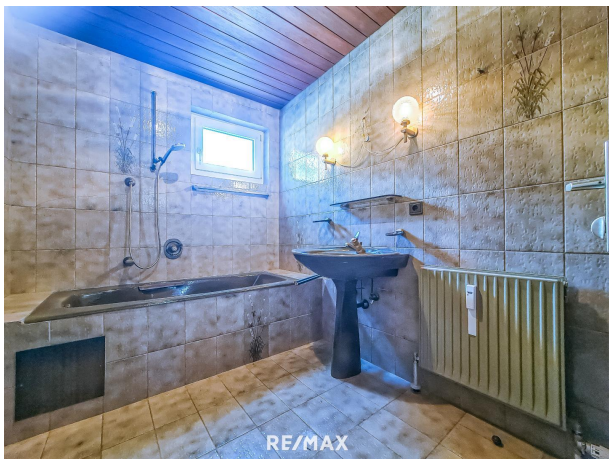
**Constantin Ferrari BA**  
+43 664 25 19 990

**RE/MAX**













## Objektbeschreibung

Sonnige Aussichten mit Gestaltungsfreiraum – 3-Zimmer-Terrassenwohnung im Dachgeschoß in der Höttinger Au! • Wohnfläche: ca. 88,32 m<sup>2</sup> • Dachterrasse: ca. 42 m<sup>2</sup> • Sonnige & zentrale Aussichtslage • Hervorragende Infrastruktur • Baujahr: ca. 1981 • Wohnzimmer in zwei Räume teilbar • Personenlift • Allgemeingarten • Kellerabteil • Außenstellplatz Wir bitten um Verständnis dafür, dass auf Grund der Nachweispflicht gegenüber dem Eigentümer nur Anfragen mit vollständigen Kontaktdaten (Name, Adresse, Telefonnummer, Email) beantwortet werden können. Angaben gemäß gesetzlichem Erfordernis:

Heizwärmebedarf: 50.0 kWh/(m<sup>2</sup>a)

Klasse C

Heizwärmebedarf:

Faktor Gesamtenergieeffizienz: 0.98

Primärenergieeffizienz:

Klasse Faktor Gesamtenergieeffizienz: B

Primärenergieeffizienz:

:

Weitere interessante Objekte finden Sie unter <http://www.remax-recon.at/>