

Einfamilienhaus in Großreifling



Objektnummer: 961/35167

**Eine Immobilie von Real-Service für steirische Sparkassen
Realitätenvermittlungs-Ges.m.b.H.**

Zahlen, Daten, Fakten

Art:	Haus
Land:	Österreich
PLZ/Ort:	8931 Großreifling
Baujahr:	1985
Nutzfläche:	160,00 m ²
Zimmer:	5
Bäder:	2
WC:	2
Balkone:	2
Terrassen:	1
Heizwärmebedarf:	E 157,10 kWh / m ² * a
Gesamtenergieeffizienzfaktor:	D 1,95
Kaufpreis:	185.000,00 €
Provisionsangabe:	

3% des Kaufpreises zzgl. 20% USt.

Ihr Ansprechpartner



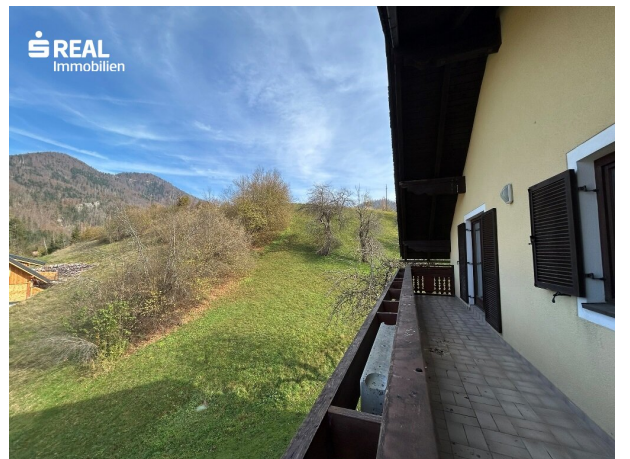
Thomas Mayr

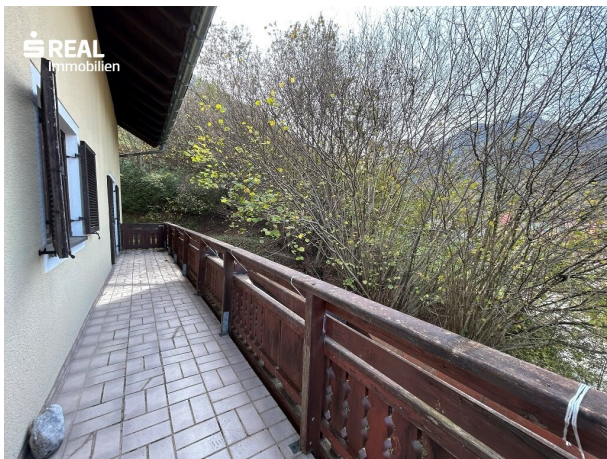
s REAL - Bad Aussee
Bahnhofstraße 95
8990 Bad Aussee

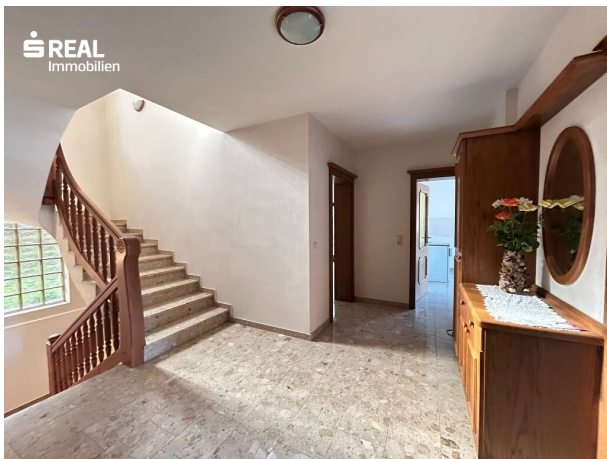
T +43 5 0100 - 26421
H +43 664 8425480



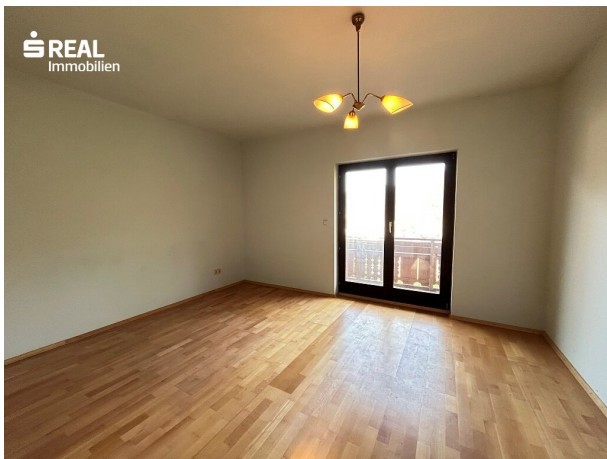


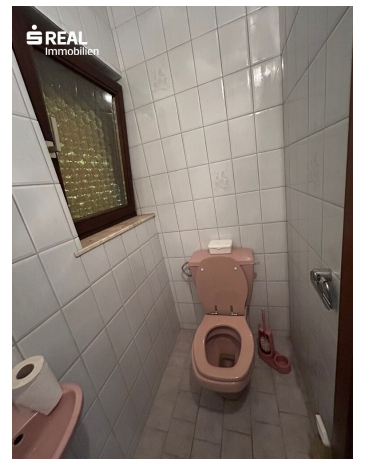


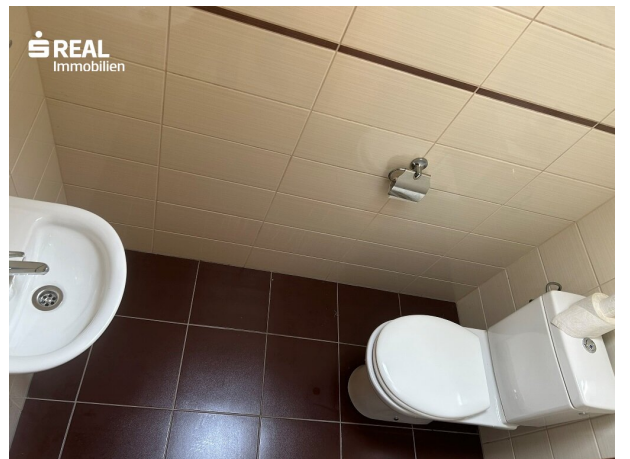
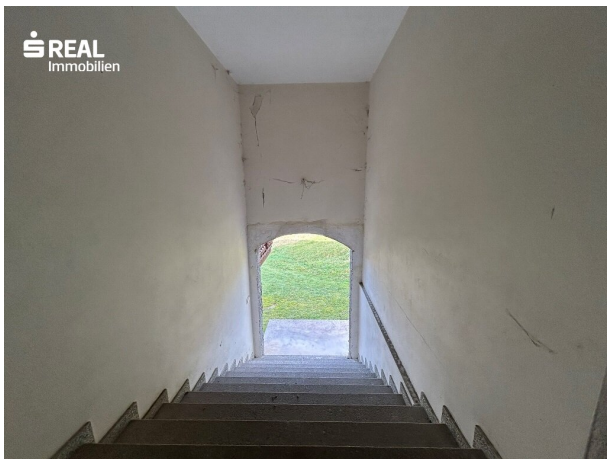


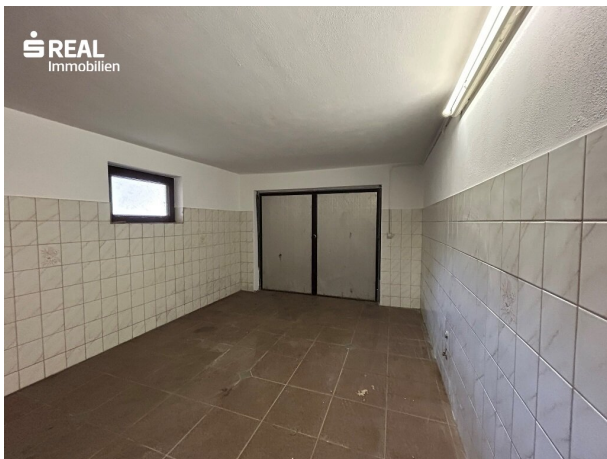


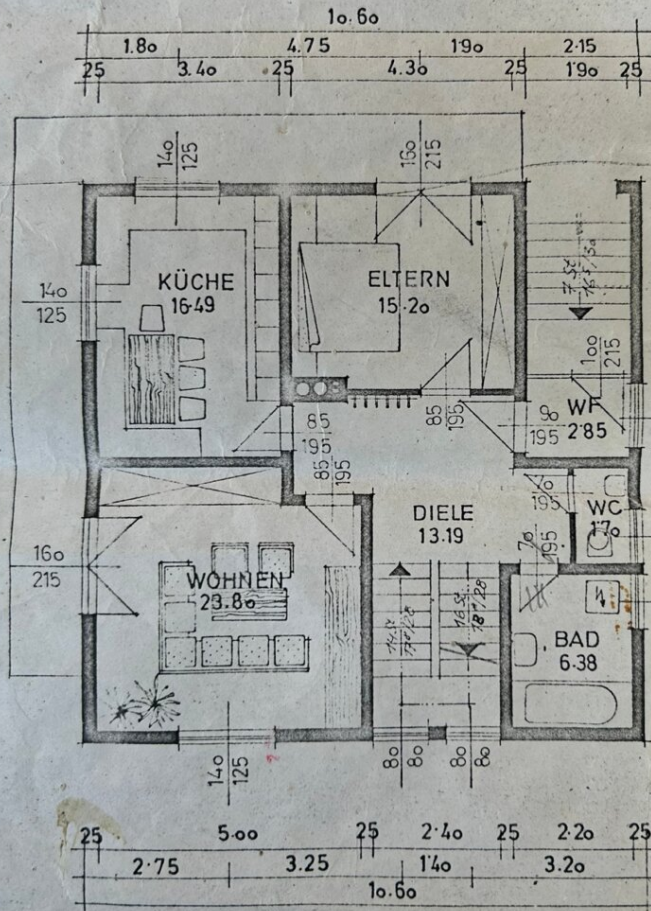


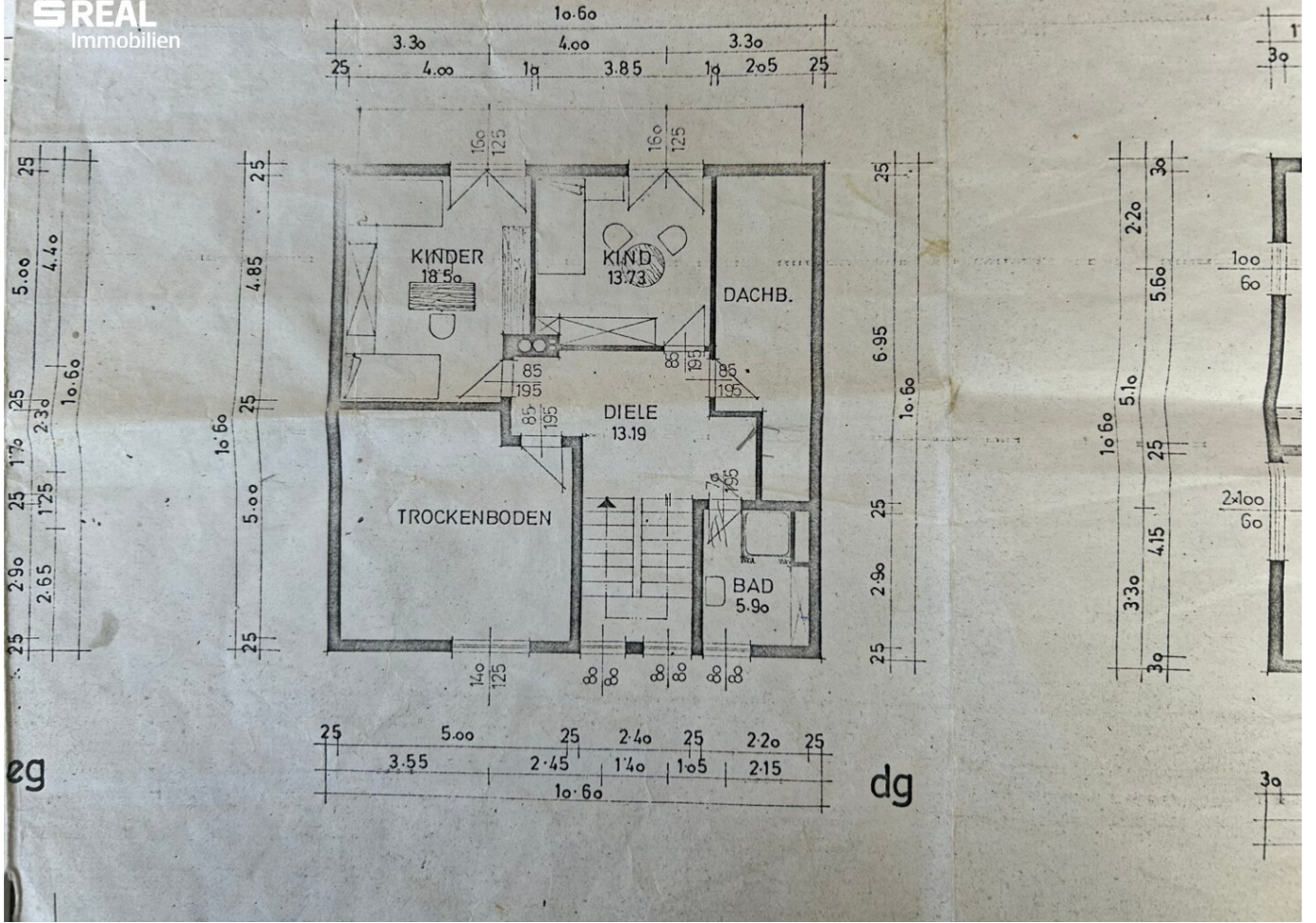


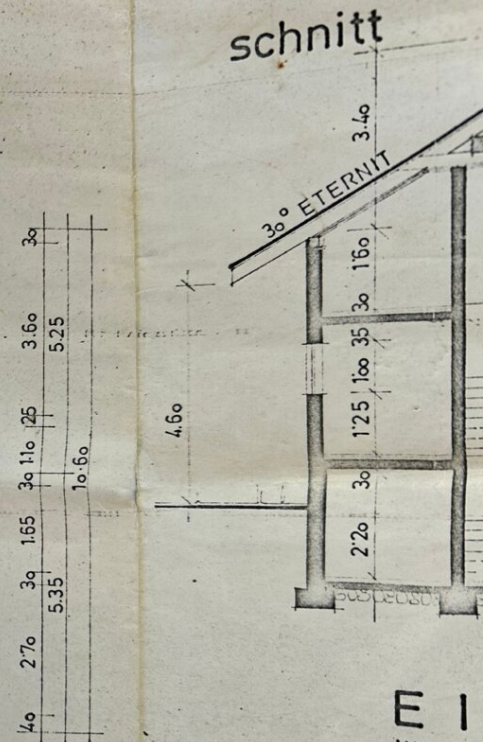
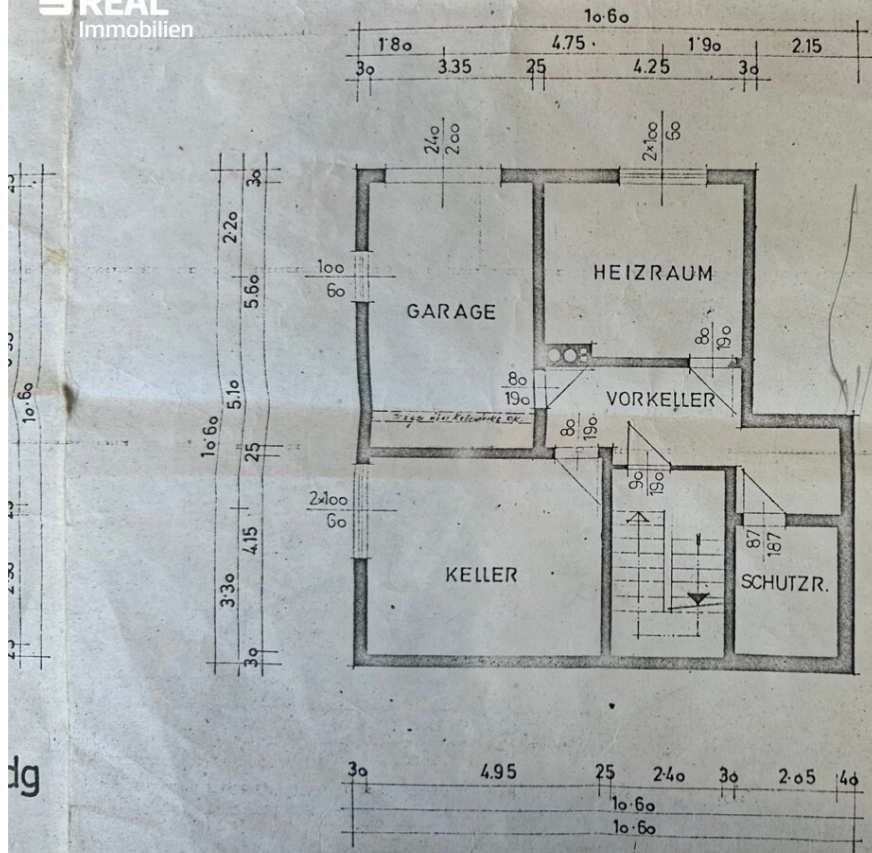












E I
WOHNH
WEG
GRO

kg

BAUHERR: _____

Objektbeschreibung

Der Ort Großreifling gehört zur Gemeinde Landl und liegt mitten im Landschaftsschutzgebiet Ennstaler und Eisenerzer Alpen. Die Liegenschaft befindet sich in einer Einfamilienhaussiedlung mit großem Garten und freier Sicht auf die umliegenden Berge.

Im Jahr 1985 erbaut präsentiert sich das Haus in einem sehr guten Zustand. Im Obergeschoss wurden bereits das Badezimmer und die Toilette auf den neusten Standard gebracht. Des Weiteren stehen zwei Schlafzimmer zur Verfügung. Man könnte im OG eine eigene Wohneinheit einrichten, da in einem Raum die Anschlüsse für eine Küche vorhanden sind. Im Erdgeschoss verfügen Sie über ein weiteres Badezimmer und Toilette, sowie Küche, Wohnzimmer und Schlafzimmer. Im Kellergeschoss ist die Heizanlage untergebracht.

Der Naturpark Eisenwurz, und der Nationalpark Gesäuse beginnen südlich oberhalb von Kirchenlandl, das Naturschutzgebiet Wildalpener Salzatal die Salza aufwärts. Für die Salza, einen der besten Wildwassersport-Flüsse Mitteleuropas, ist Großreifling Endpunkt der Touren durch die Schluchten des untersten Flussabschnitts.

Hier geht`s zum 360°

Rundgang: <https://app.immoviewer.com/portal/tour/3097231?accessKey=67ca>

Infrastruktur / Entfernungen

Gesundheit

Arzt <500m

Kinder & Schulen

Schule <2.500m

Kindergarten <6.000m

Nahversorgung

Supermarkt <500m

Bäckerei <500m

Sonstige

Post <2.000m

Geldautomat <2.000m

Bank <2.000m

Polizei <500m

Verkehr

Bus <500m

Bahnhof <7.000m

Angaben Entfernung Luftlinie / Quelle: OpenStreetMap