

Charmantes Eckreihenhaus in Salzburg-Mayrwies



offener Wohnbereich

Objektnummer: 960/71153

Eine Immobilie von s REAL Immobilienvermittlung GmbH

Zahlen, Daten, Fakten

Art:	Haus
Land:	Österreich
PLZ/Ort:	5023 Salzburg
Baujahr:	2005
Zustand:	Gepflegt
Wohnfläche:	104,00 m ²
Nutzfläche:	152,00 m ²
Zimmer:	4
Bäder:	1
WC:	2
Balkone:	1
Terrassen:	3
Stellplätze:	2
Keller:	48,00 m ²
Heizwärmebedarf:	C 72,00 kWh / m ² * a
Gesamtenergieeffizienzfaktor:	C 1,02
Kaufpreis:	698.000,00 €
Provisionsangabe:	

3% des Kaufpreises zzgl. 20% USt.

Ihr Ansprechpartner



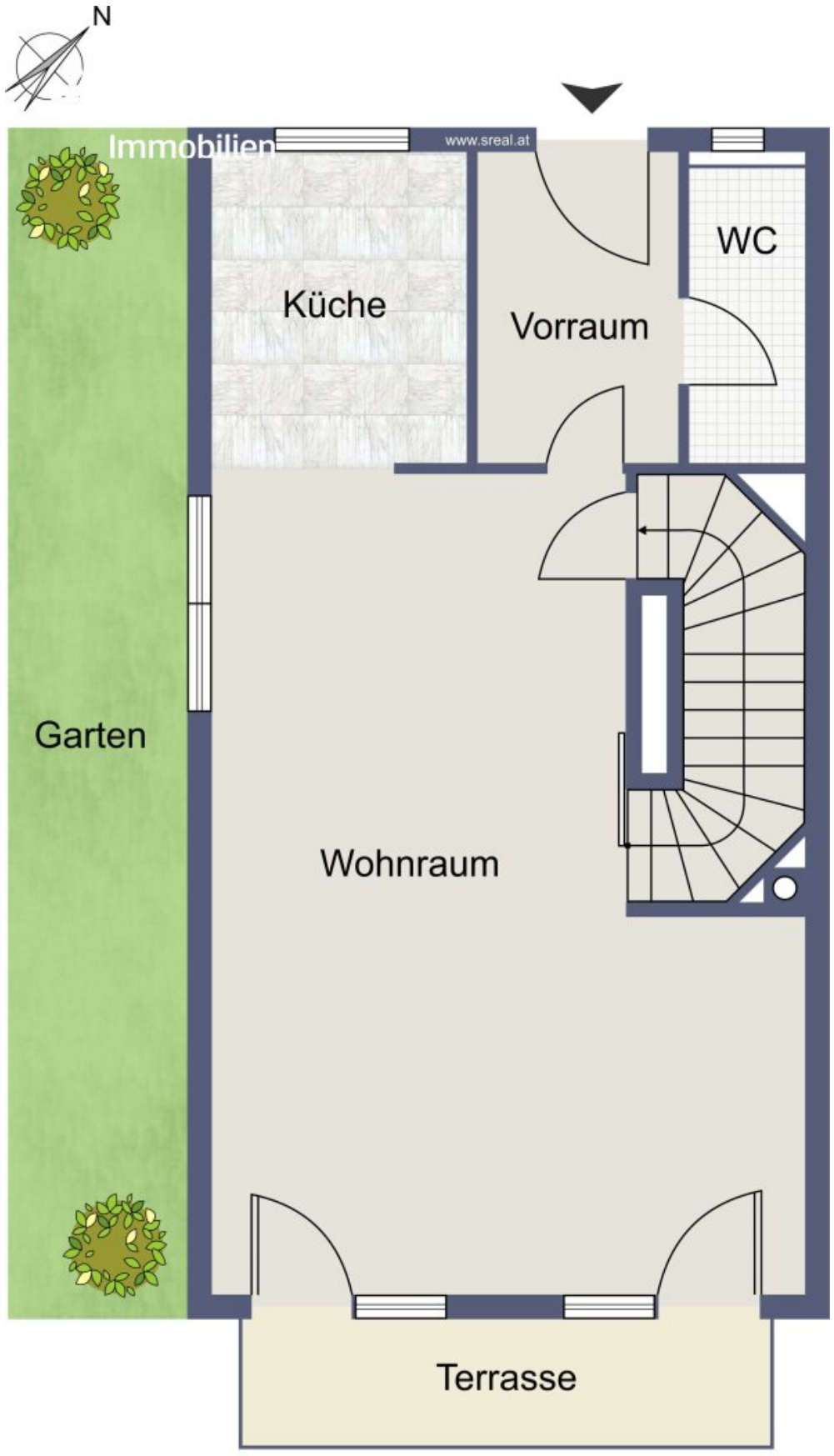
Daniela Simonlehner

Salzburg
Franz-Josef-Straße 39

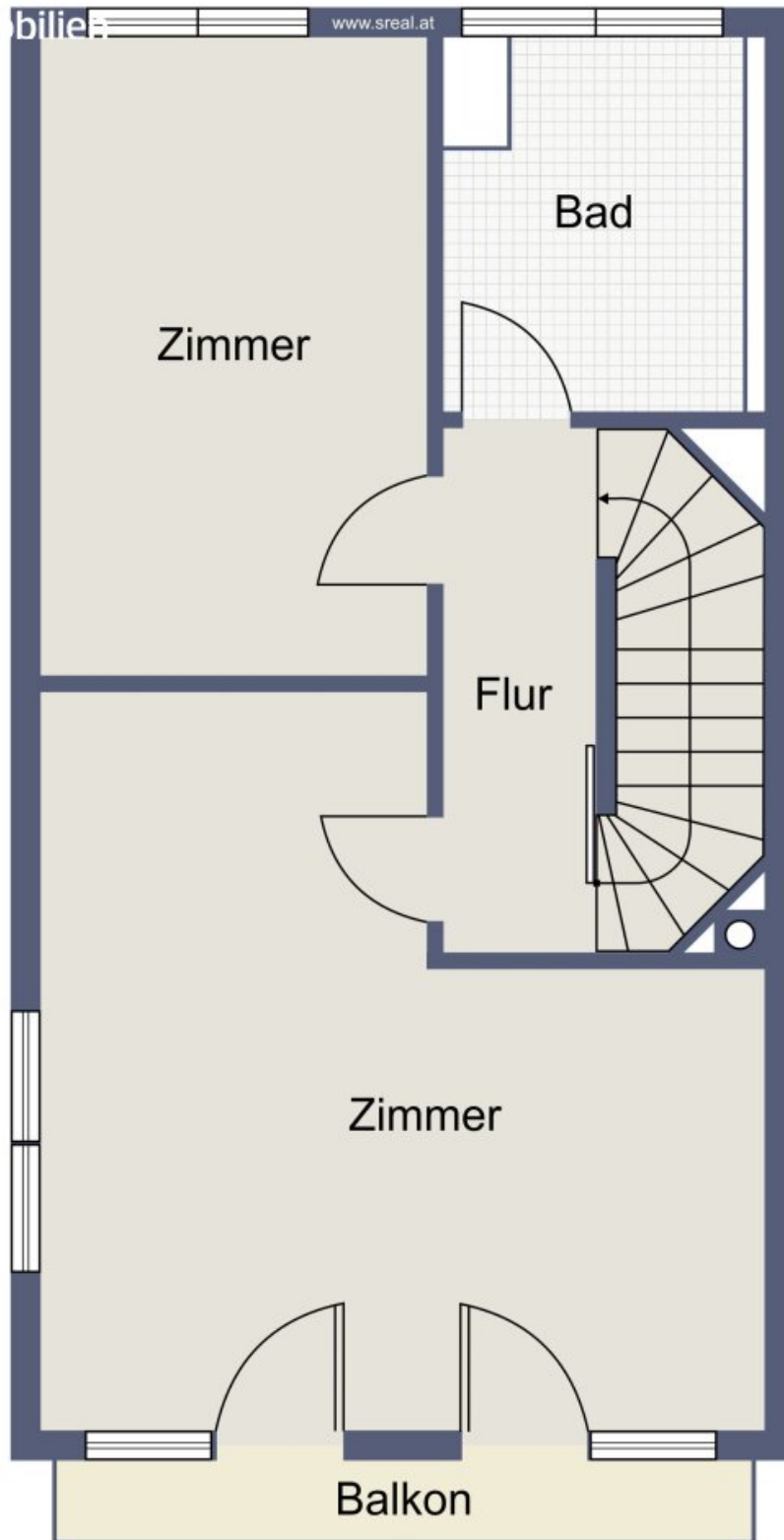




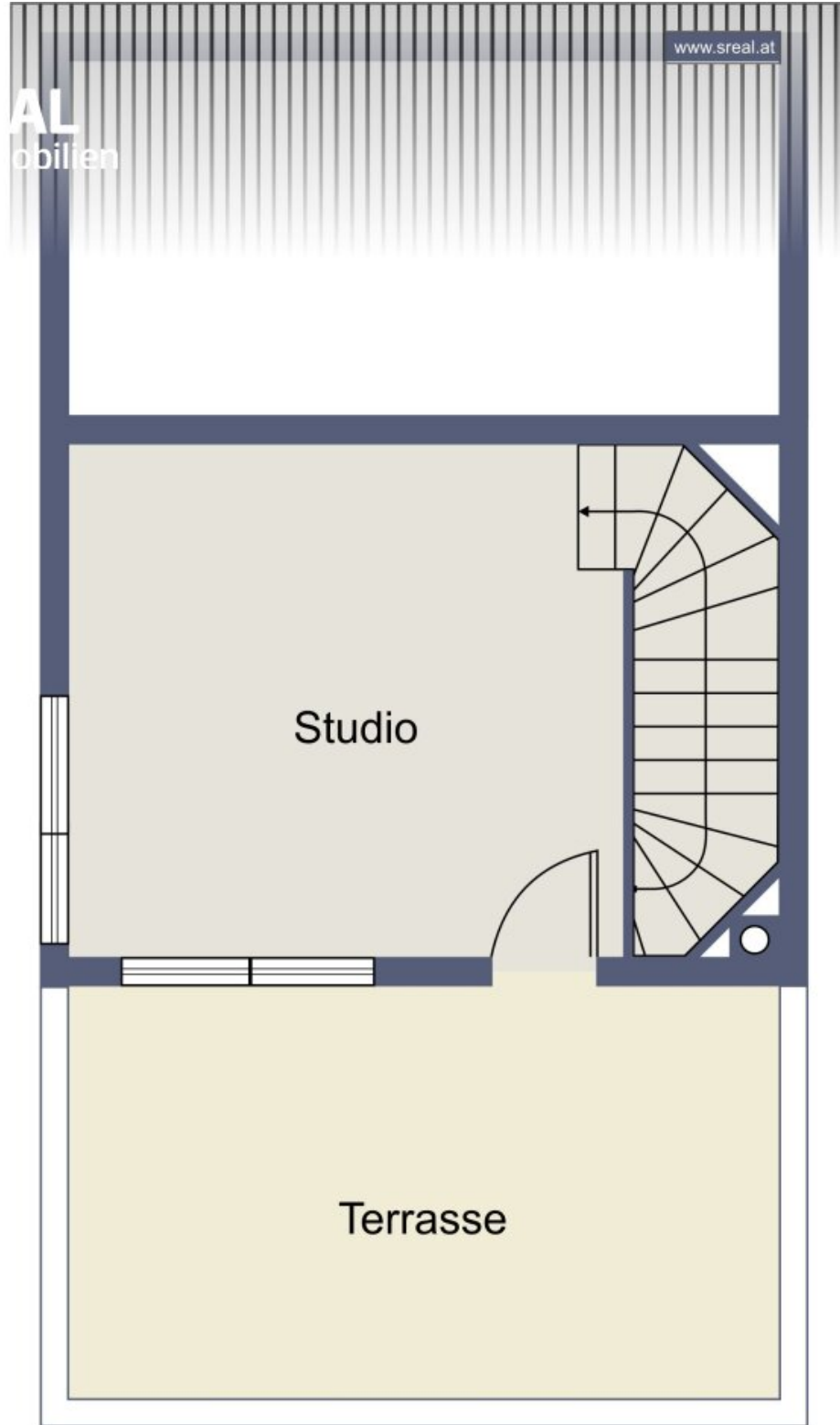




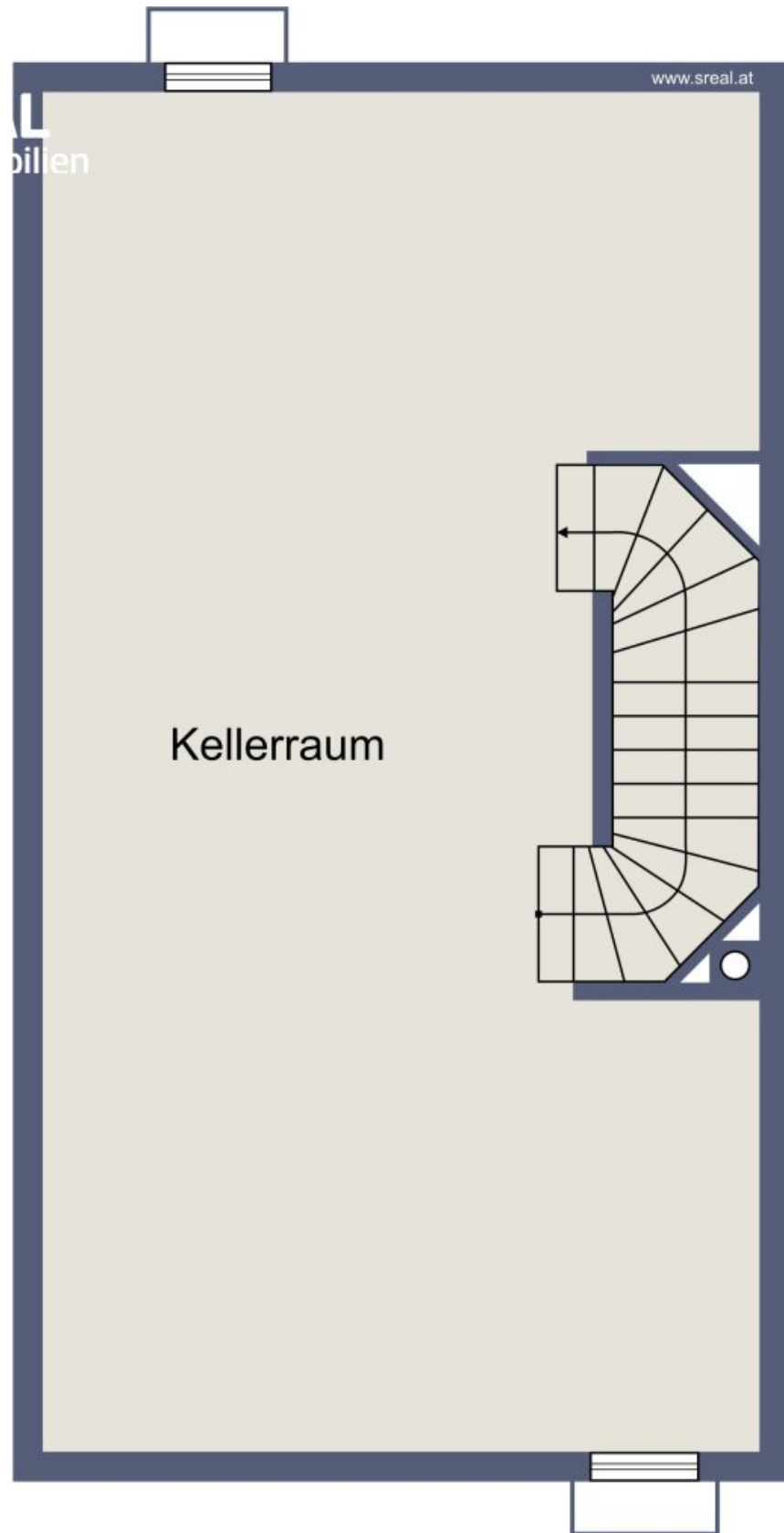
Skizze Erdgeschoss



Skizze Obergeschoss



Skizze Dachgeschoss



Skizze Kellergeschoss

Objektbeschreibung

Dieses charmante Eckreihenhaus bietet Ihnen nicht nur ein zeitloses Wohnambiente, sondern auch eine hervorragende Lebensqualität.

Mit einer Wohnfläche von ca. 104 m² bietet dieses Schmuckstück Ihnen und Ihrer Familie ausreichend Platz für eine individuelle Entfaltung. Die offene Küche wurde vor ca. sechs Jahren erneuert und ist der perfekte Ort, um kulinarische Köstlichkeiten zuzubereiten und gesellige Abende mit Freunden und der Familie zu verbringen.

Das Badezimmer im 1. Obergeschoss ist mit zwei Fenstern, einem WC und einer Badewanne ausgestattet und bietet Ihnen somit den idealen Rückzugsort nach einem langen Tag. Zudem steht Ihnen ein separates WC im Erdgeschoss zur Verfügung, was den Komfort für Familie und Gäste erhöht.

Genießen Sie auch entspannte Stunden im liebevoll angelegten Garten mit einem großzügigen Outdoor-Bereich, oder auf der sonnigen Dachterrasse, wo Sie den Untersbergblick in vollen Zügen auskosten können.

Die beiden dazugehörigen PKW-Stellplätze erleichtern Ihnen das Parken in dieser beliebten Gegend und die Verkehrsanbindung ist hervorragend.

Ein perfektes Angebot für Familien, die eine Kombination aus hervorragender Infrastruktur, Busverbindung und Autobahnanschluss suchen. Hier genießen Sie urbanes Leben in grüner Umgebung!

Infrastruktur / Entfernungen

Gesundheit

Arzt <500m

Apotheke <500m

Klinik <3.500m

Krankenhaus <4.000m

Kinder & Schulen

Schule <500m

Kindergarten <500m

Universität <3.500m

Höhere Schule <4.000m

Nahversorgung

Supermarkt <500m

Bäckerei <1.000m

Einkaufszentrum <3.000m

Sonstige

Bank <500m

Geldautomat <500m

Post <1.000m

Polizei <2.000m

Verkehr

Bus <500m

Bahnhof <2.000m

Autobahnanschluss <1.000m

Flughafen <7.500m

Angaben Entfernung Luftlinie / Quelle: OpenStreetMap