

## Charmantes Einfamilienhaus in begehrter Lage von Schwechat



Wohn- und Essbereich

**Objektnummer: 3827\_375**

**Eine Immobilie von RE/MAX Harmony**

## Zahlen, Daten, Fakten

<b>Art:</b>	Haus - Einfamilienhaus
<b>Land:</b>	Österreich
<b>PLZ/Ort:</b>	2320 Schwechat
<b>Baujahr:</b>	ca. 1960
<b>Wohnfläche:</b>	140,00 m <sup>2</sup>
<b>Zimmer:</b>	4
<b>Bäder:</b>	2
<b>WC:</b>	2
<b>Terrassen:</b>	1
<b>Stellplätze:</b>	2
<b>Keller:</b>	100,00 m <sup>2</sup>
<b>Kaufpreis:</b>	620.000,00 €
<b>Provisionsangabe:</b>	

3.00 %

## Ihr Ansprechpartner



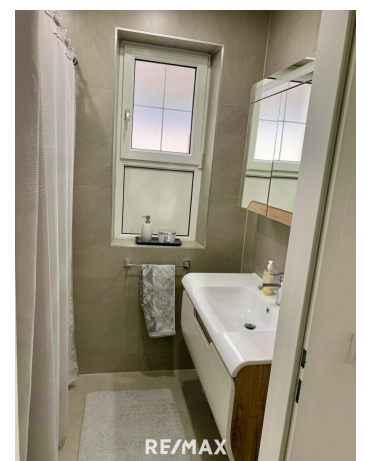
**Volkan Siddetli**

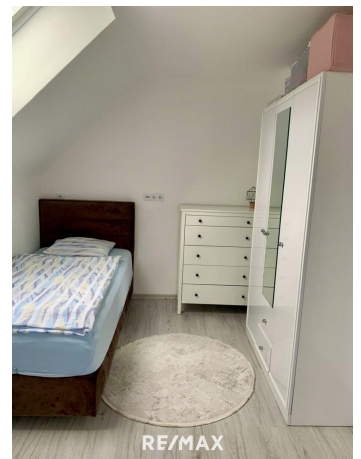
RE/MAX Harmony  
Wienerstraße 39  
2620 Neunkirchen

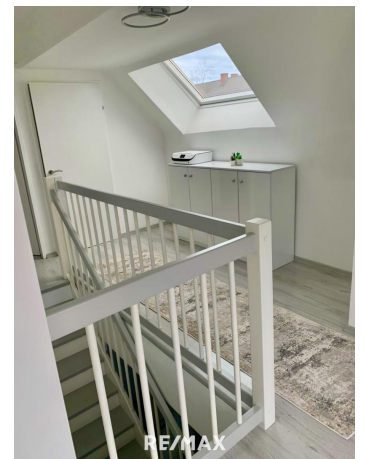
T +43 2635 66 461  
H +43 664 1908659

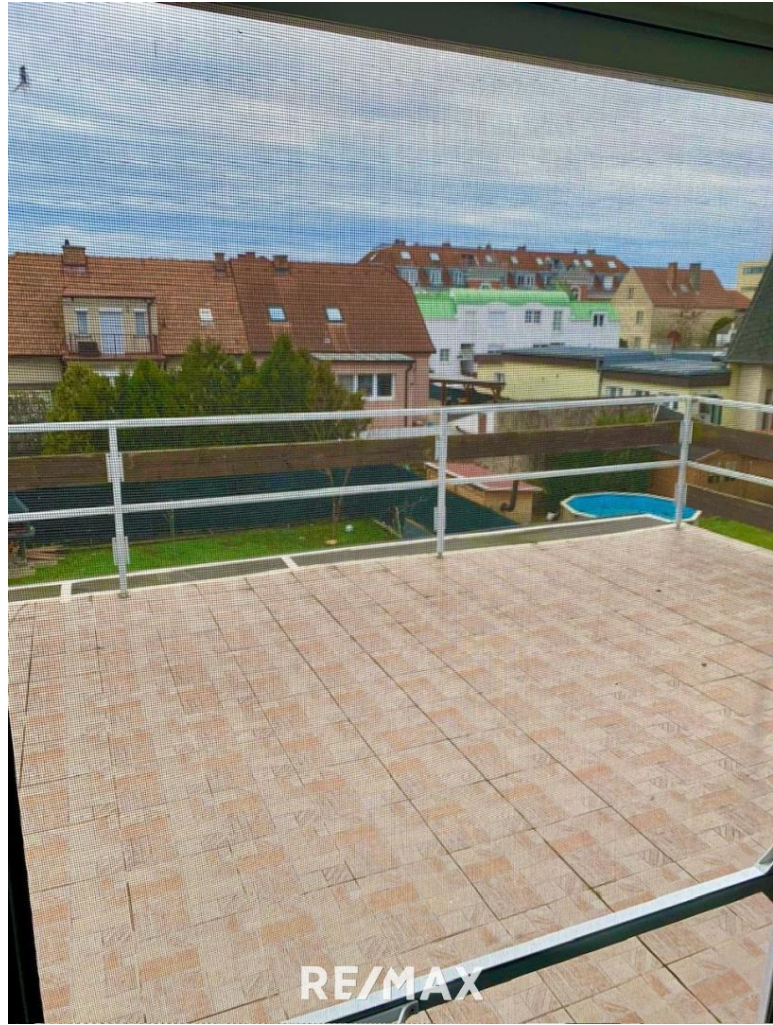
Gerne stehe ich Ihnen  
Verfügung.

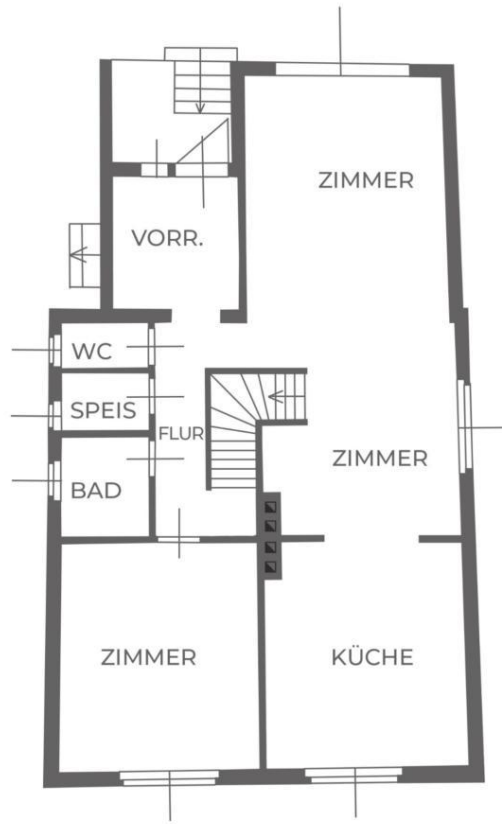
termin zur



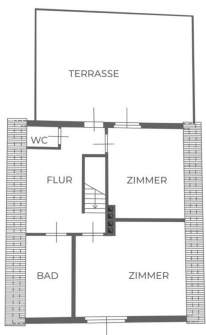




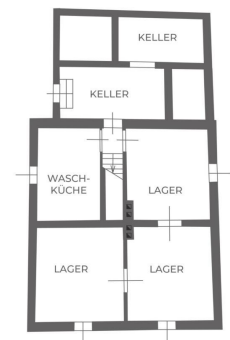




ERDGESCHOSS RE/MAX



DACHGESCHOSS RE/MAX



KELLER RE/MAX

## Objektbeschreibung

Ihr zukünftiger neuer Lebensmittelpunkt? In einer beliebten Wohngegend von Schwechat steht dieses tolle Haus zum Verkauf Dieses großzügige Einfamilienhaus ist für die Familien, aber auch für jeden der gerne großzügig wohnt - bestens geeignet! Durch seine großzügige Wohnfläche bietet es viele Platz zum Wohnen und Entspannen. Der Keller kann durch seine großzügige Fläche vielseitig genutzt werden. Der schöne Garten lädt zum Erholen ein und rundet das tolle Angebot ab. HIERZU EINIGE DETAILS: > Grundstücksfläche - ca. 433 m<sup>2</sup> > Wohnfläche - ca. 140 m<sup>2</sup> > wunderschöner, großzügiger, ebener Garten > insgesamt 4 Zimmer > große Terrasse - ca. 40 m<sup>2</sup> > Fußbodenheizung > Ziegelmassivhaus > Keller - ca. 100 m<sup>2</sup> Das großzügige Haus gliedert sich in: Erdgeschoss: Vorraum, 2 Zimmer, Küche, Flur, Bad, WC, Speis Dachgeschoss: Flur, 2 Zimmer, Bad, WC Keller Schwechat liegt vor den Toren von Wien und bietet seinen EinwohnerInnen alle erforderlichen Infrastruktureinrichtungen und präsentiert sich als Ort zum Wohlfühlen für Jung und Alt. Es gibt verschiedene Shops, Supermarkt, Kaffeehaus, Konditorei, Restaurant, Kindergarten, Schulen, Ärzte uvm.. Naherholungsgebiet vor der Haustüre. Verwirklichen Sie sich Ihren Traum von großzügigem, gemütlichem Wohnen in tollem Ambiente. Überzeugen Sie sich bei einer Besichtigung von diesem tollen Objekt, ich freue mich auf Sie! Die Angaben zum Objekt basieren auf uns zur Verfügung gestellten Informationen. Eine Haftung unsererseits ist hierfür ausgeschlossen. Detailfragen werden im Zuge von Besichtigungen besprochen, geklärt oder nachgereicht. Wir bitten um Verständnis, dass wir aufgrund der Nachweispflicht gegenüber dem Eigentümer, nur Anfragen mit vollständigen Kontaktdaten (Name, Anschrift, Tel.-Nr., E-Mail) beantworten können. Wir informieren Sie darüber, dass wir bei diesem Objekt eine Doppelmaklertätigkeit ausüben. (§ 5 Abs. 3 MaklerG) Dieses Angebot ist unverbindlich und einer Zwischenverwertung vorbehalten. Nebenkosten Kaufvertrag: 3,5 % Grunderwerbsteuer 3 % Provision vom Kaufpreis zzgl. Mwst. 1,1 % Grundbuchseintragungsgebühr Kaufvertragserrichtung und Treuhandschaft lt. Tarifordnung des Vertragserrichters