

Großzügige Etagenwohnung in Götzis – Ideal für Familien



Küche

Objektnummer: 5681/508

Eine Immobilie von Rimo Immobilien GmbH

Zahlen, Daten, Fakten

Art:	Wohnung - Etage
Land:	Österreich
PLZ/Ort:	6840 Götzis
Baujahr:	1920
Wohnfläche:	189,55 m ²
Heizwärmebedarf:	E 162,00 kWh / m ² * a
Gesamtenergieeffizienzfaktor:	D 1,91
Gesamtmiete	1.963,75 €
Kaltmiete (netto)	1.326,85 €
Kaltmiete	1.516,40 €
Betriebskosten:	189,55 €
Heizkosten:	246,42 €
USt.:	200,93 €
Infos zu Preis:	

1 KFZ-Abstellplatz 39,60€/Monat

Provisionsangabe:

Gemäß Erstauftraggeberprinzip bezahlt der Abgeber die Provision.

Ihr Ansprechpartner



Daniel Marte

Rimo Immobilien GmbH
Marktplatz 7















Ungefähre Gesamtfläche⁽¹⁾

189.55 m²

Balkone und Terrassen

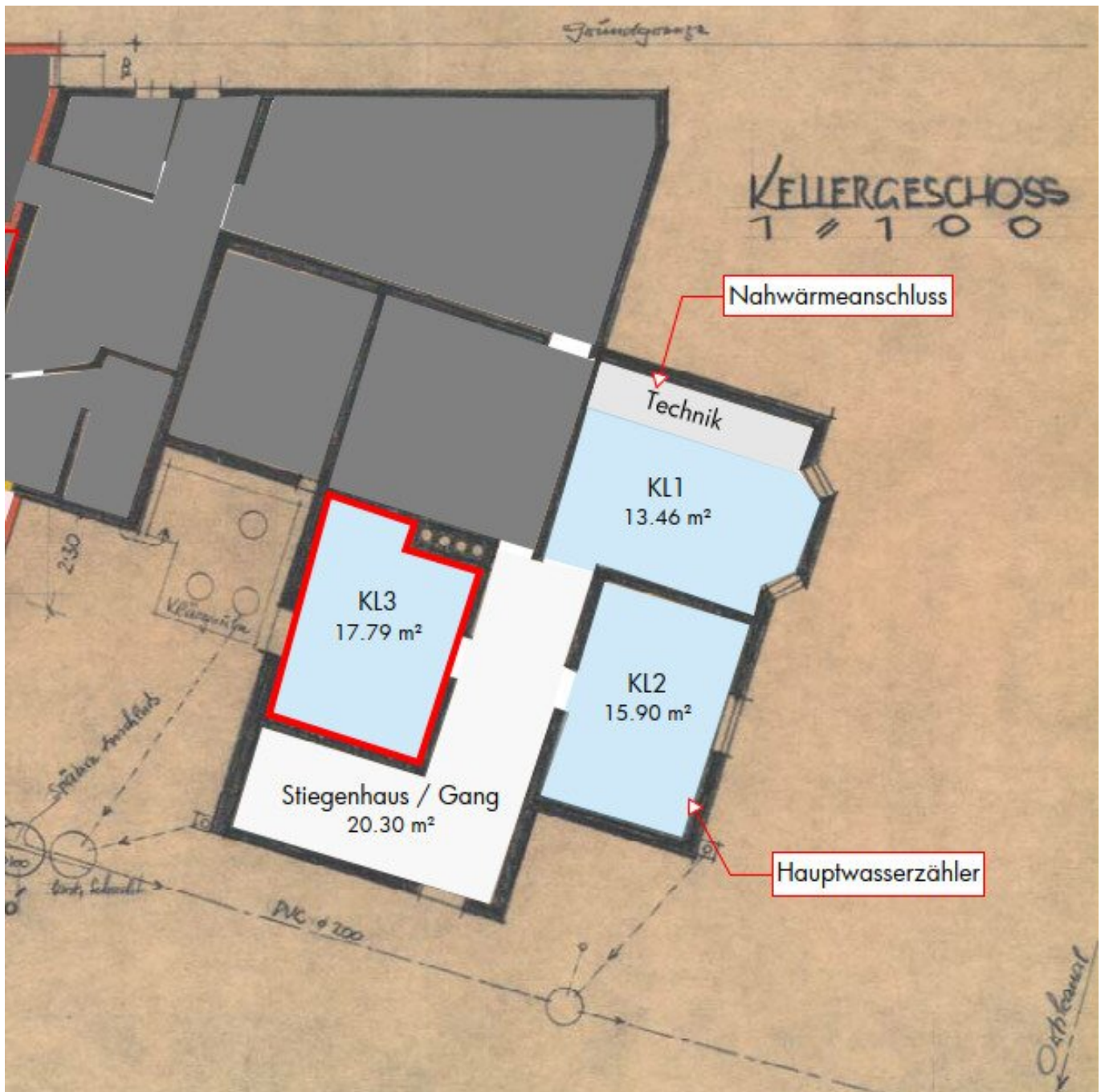
20.26 m²

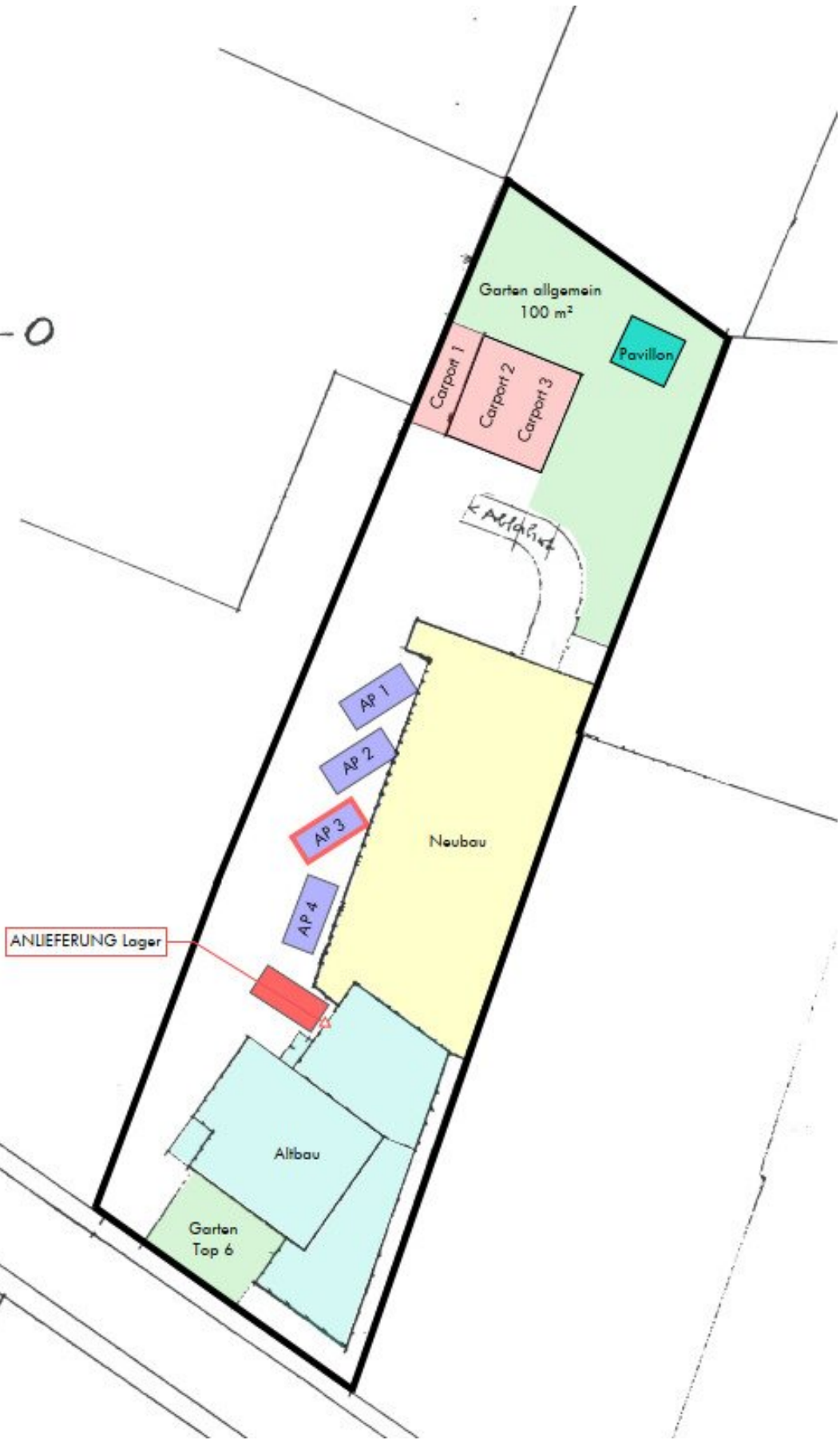
(1) Ohne Balkone und Terrassen

Obwohl alles mögliche unternommen wurde um die Genauigkeit sicherzustellen, sind alle Messungen ungenau und nicht maßstabsgetreu. Dieser Grundriss dient nur zur Veranschaulichung.

Die Berechnungen basieren auf dem RICS IPMS 3C-Standard. Bitte beachten Sie, dass die Berechnungen von einer dritten Partei angepasst wurden und daher möglicherweise nicht den Vorschriften des RICS IPMS 3C entsprechen.

GIRAFFE 360





Objektbeschreibung

Highlights der Wohnung

- **Außergewöhnlich groß** – ca. 190 m² Wohnfläche
- **Lage:** 1. Obergeschoss
- **Raumaufteilung:**
 - Küche
 - Badezimmer mit Fenster, Badewanne & Dusche
 - Gäste-WC
 - 2 Wohnzimmer
 - 3 Schlafzimmer
 - 1 kleiner Balkon
 - 1 teilüberdachte Terrasse
 - Großer Flur mit viel Stauraum
- **Zusätzlicher Komfort:**
 - 1 Kellerabteil
 - KFZ-Abstellplatz- €39,60/Monat

Diese großzügige Mietwohnung bietet idealen Wohnraum für Familien oder Mieter mit Platzbedarf. Vereinbaren Sie noch heute eine Besichtigung!

Noch nichts gefunden? Wir informieren Sie über geeignete Immobilienangebote noch vor allen anderen.

Legen Sie jetzt kostenlos Ihren individuellen Suchagenten unter folgendem Link an. Wir schicken Ihnen passende Immobilien exklusiv vorab zu.

[Suchagent anlegen](#)

Wir weisen darauf hin, dass zwischen dem Vermittler und dem zu vermittelnden Dritten ein familiäres oder wirtschaftliches Naheverhältnis besteht.

Der Immobilienmakler erklärt, dass er – entgegen dem in der Immobilienwirtschaft üblichen Geschäftsgebrauch des Doppelmaklers – einseitig nur für den Vermieter tätig ist.

Infrastruktur / Entfernungen

Gesundheit

Arzt <500m

Apotheke <500m

Krankenhaus <4.500m

Kinder & Schulen

Schule <500m

Kindergarten <500m

Höhere Schule <500m

Nahversorgung

Supermarkt <500m

Bäckerei <500m

Einkaufszentrum <5.000m

Sonstige

Bank <500m

Geldautomat <500m

Post <500m

Polizei <500m

Verkehr

Bus <500m

Bahnhof <500m

Autobahnanschluss <1.500m

Flughafen <7.000m

Angaben Entfernung Luftlinie / Quelle: OpenStreetMap