

Attraktives Bauträgergrundstück im Stadtzentrum von Groß-Enzersdorf



Gartenansicht

Objektnummer: 3118_630

Eine Immobilie von RE/MAX Aktiv in Groß - Enzersdorf

Zahlen, Daten, Fakten

Art:	Grundstück - Baugrund Eigenheim
Land:	Österreich
PLZ/Ort:	2301 Groß-Enzersdorf
Zimmer:	6
Kaufpreis:	780.000,00 €
Infos zu Preis:	

Verhandlungsbasis

Provisionsangabe:

3.00 %

Ihr Ansprechpartner

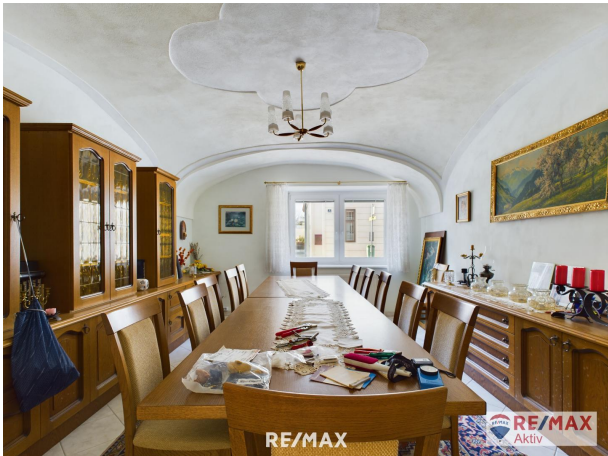


Philipp Wild

RE/MAX Aktiv in Groß - Enzersdorf
Rathausstrasse 10
2301 Groß-Enzersdorf

T +43 2249 21088 088
H +43660 80 90 123

Gerne stehe ich Ihnen für weitere Informationen oder einen Besichtigungstermin zur Verfügung.







Objektbeschreibung

Attraktives Bauträgergrundstück im Stadtzentrum von Groß-Enzersdorf Zum Verkauf steht ein großzügiges Baugrundstück mit 1.042 m² in zentraler Lage von Groß-Enzersdorf. Dieses Objekt ist aufgrund seiner hervorragenden Bebauungsmöglichkeiten besonders für Bauträger interessant. **Grundstück & Bestand** Auf dem Grundstück befinden sich derzeit zwei Bestandsgebäude: Haus 1: Ein entkerntes Abbruchhaus. Haus 2: Ein zuletzt bewohntes Gebäude mit ca. 150 m² Wohnfläche, einem nicht ausgebauten Dachboden, einer großen Garage, einer Werkstatt sowie einem Hobbyraum. Photovoltaikanlage: Im Jahr 2009 wurde auf diesem Gebäude eine Photovoltaikanlage mit 22 Modulen installiert, die nachhaltige Energiegewinnung ermöglicht. Beide Häuser sind über eine gemeinsame Einfahrt miteinander verbunden. **Hervorragende Bebauungsmöglichkeiten** Das Grundstück liegt mitten im Stadtzentrum von Groß-Enzersdorf und bietet folgende Bebauungsmöglichkeiten: ? Bauklasse I, II ? 75 % verbaubare Fläche ? Keine Beschränkung der Wohneinheiten Diese Rahmenbedingungen ermöglichen eine effiziente Nutzung des Grundstücks für eine hochwertige Wohnbebauung, was es besonders attraktiv für Entwickler und Investoren macht. **Lage & Infrastruktur:** Groß-Enzersdorf bietet eine ausgezeichnete Anbindung an Wien, eine gute Nahversorgung sowie eine hohe Lebensqualität mit vielen Freizeitmöglichkeiten. Sämtliche Einrichtungen des täglichen Bedarfs sind in unmittelbarer Umgebung. **Fazit:** Ein selten verfügbares Bauträgergrundstück in begehrter Lage mit hervorragendem Entwicklungspotenzial. Nutzen Sie diese Gelegenheit und realisieren Sie hier Ihr nächstes Bauprojekt! **Bitte beachten Sie, dass wir aufgrund der Nachweispflicht gegenüber dem Eigentümer nur Anfragen mit vollständiger Angabe der Anschrift und Angaben zur Person (Name, Adresse, Telefonnummer, E-Mail) bearbeiten können. Auf unsere Doppelmaklertätigkeit wird ausdrücklich hingewiesen! Alle Angaben beruhen auf Informationen der Eigentümer und/oder Dritter und sind daher ohne Gewähr.**