

## Tiefgaragenplatz für Motorräder in Altach



Titelbild

**Objektnummer: 5681/489**

**Eine Immobilie von Rimo Immobilien GmbH**

## Zahlen, Daten, Fakten

<b>Land:</b>	Österreich
<b>PLZ/Ort:</b>	6844 Altach
<b>Baujahr:</b>	2024
<b>Zustand:</b>	Erstbezug
<b>Alter:</b>	Neubau
<b>Stellplätze:</b>	3
<b>Heizwärmebedarf:</b>	A 24,00 kWh / m <sup>2</sup> * a
<b>Gesamtenergieeffizienzfaktor:</b>	A+ 0,67
<b>Gesamtmiete</b>	19,00 €
<b>USt.:</b>	3,17 €
<b>Provisionsangabe:</b>	

1 Bruttomonatsmiete zzgl. 20% USt.

## Ihr Ansprechpartner



**Daniel Marte**

Rimo Immobilien GmbH  
Marktplatz 7  
6800 Feldkirch

T +43 5522 39303 28

Gerne stehe ich Ihnen für weitere Informationen oder einen Besichtigungstermin zur Verfügung.



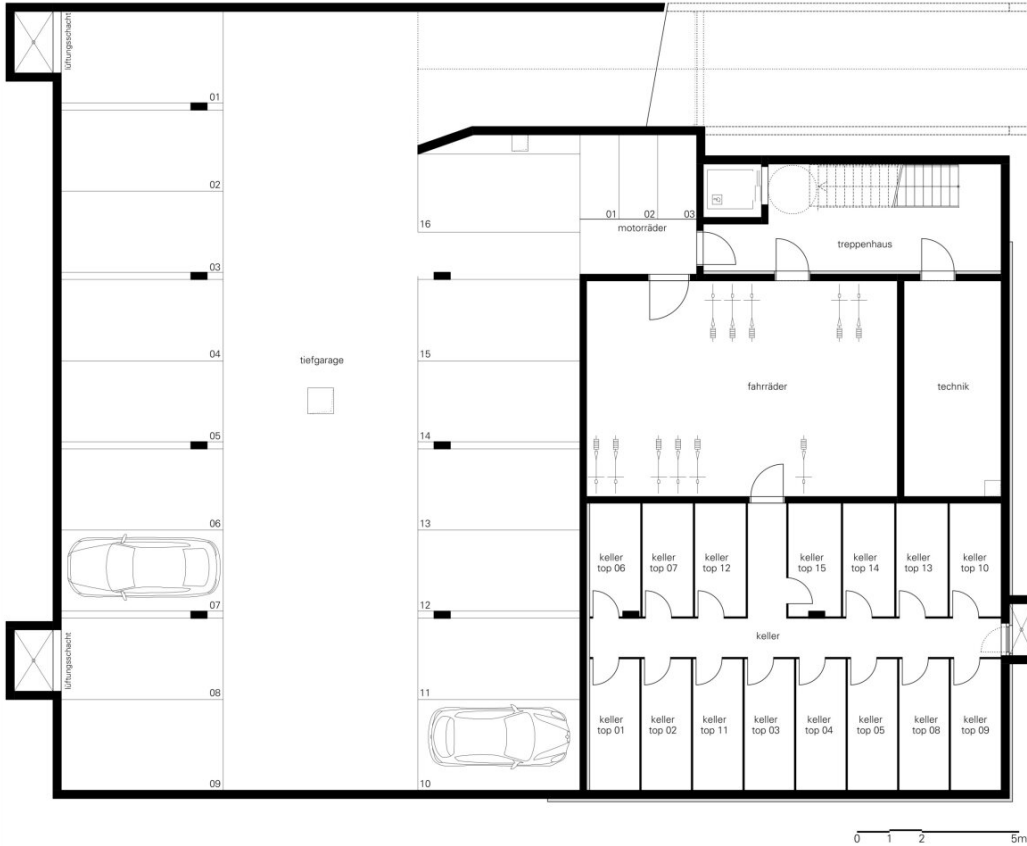


rhetikusstraße 5, altach  
untergeschoss



informationen  
09.03.2023

m 1:100



## Objektbeschreibung

Zu mieten sind:

- 3 Stück Abstellplätze für Motorräder

schnell und gut erreichbar.

**Noch nichts gefunden? Wir informieren Sie über geeignete Immobilienangebote noch vor allen anderen.**

Legen Sie jetzt kostenlos Ihren individuellen Suchagenten unter folgendem Link an. Wir schicken Ihnen passende Immobilien exklusiv vorab zu.

[Suchagent anlegen](#)

Wir weisen darauf hin, dass zwischen dem Vermittler und dem zu vermittelnden Dritten ein familiäres oder wirtschaftliches Naheverhältnis besteht.

### Infrastruktur / Entfernungen

#### Gesundheit

Arzt <500m

Apotheke <1.500m

Krankenhaus <3.500m

#### Kinder & Schulen

Schule <1.000m

Kindergarten <500m

Höhere Schule <2.000m

#### Nahversorgung

Supermarkt <500m

Bäckerei <1.500m

Einkaufszentrum <4.000m

#### Sonstige

Bank <1.500m

Geldautomat <1.500m

Post <1.500m

Polizei <1.500m

#### Verkehr

Bus <500m

Autobahnanschluss <500m

Bahnhof <1.500m  
Flughafen <6.000m

Angaben Entfernung Luftlinie / Quelle: OpenStreetMap