

## **Günstige 2-Zimmerwohnung mit Loggia**



**Objektnummer: 2140**

**Eine Immobilie von KDH Immobilien GmbH**

## Zahlen, Daten, Fakten

Adresse	Bergstraße 26
Art:	Wohnung
Land:	Österreich
PLZ/Ort:	8600 Bruck an der Mur
Baujahr:	1982
Wohnfläche:	59,52 m <sup>2</sup>
Gesamtfläche:	65,65 m <sup>2</sup>
Zimmer:	3
Bäder:	1
WC:	1
Gesamtmiete	650,50 €
Kaltmiete (netto)	323,16 €
Kaltmiete	465,52 €
Betriebskosten:	202,04 €
Heizkosten:	117,07 €
USt.:	67,91 €
Provisionsangabe:	

Gemäß Erstauftraggeberprinzip bezahlt der Abgeber die Provision.

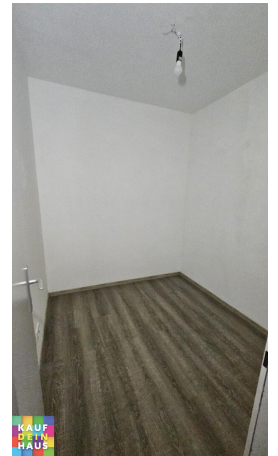
## Ihr Ansprechpartner

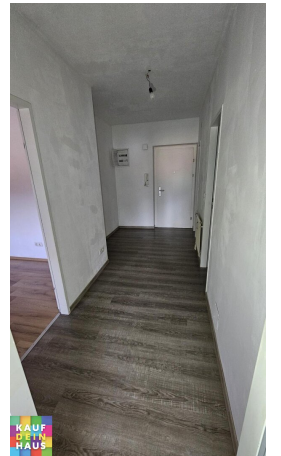


**Markus Unger-Ullmann**

KDH Immobilien GmbH  
Voitmann 43  
8272 Bad Waltersdorf











## Objektbeschreibung

- Vorraum, Flur
- Wohn- Esszimmer und Küche mit Zugang zur Loggia
- Schlafzimmer
- Badezimmer mit Dusche
- WC
- Großer Abstellraum

### **Unbefristeter Mietvertrag !!! PROVISIONSFREI !!!**

Hinweis gemäß Energieausweisvorlagegesetz: Ein Energieausweis wurde vom Eigentümer bzw. Verkäufer, nach unserer Aufklärung über die generell geltende Vorlagepflicht, sowie Aufforderung zu seiner Erstellung noch nicht vorgelegt. Daher gilt zumindest eine dem Alter und der Art des Gebäudes entsprechende Gesamtenergieeffizienz als vereinbart. Wir übernehmen keinerlei Gewähr oder Haftung für die tatsächliche Energieeffizienz der angebotenen Immobilie.

Der Immobilienmakler erklärt, dass er – entgegen dem in der Immobilienwirtschaft üblichen Geschäftsgebrauch des Doppelmaklers – einseitig nur für den Vermieter tätig ist.

### **Infrastruktur / Entfernungen**

#### **Gesundheit**

Arzt <150m  
Apotheke <225m  
Krankenhaus <1.375m

#### **Kinder & Schulen**

Schule <275m  
Kindergarten <300m  
Universität <7.025m

#### **Nahversorgung**

Supermarkt <400m  
Bäckerei <75m  
Einkaufszentrum <650m

#### **Sonstige**

Bank <375m  
Geldautomat <450m  
Post <575m



Polizei <3.775m

**Verkehr**

Bus <75m

Autobahnanschluss <1.275m

Bahnhof <1.300m

Flughafen <7.350m

Angaben Entfernung Luftlinie / Quelle: OpenStreetMap