

2512 Tribuswinkel – 3-Zimmer Eigentum mit Balkon ins Grüne



Objektnummer: 960/71046

Eine Immobilie von s REAL Immobilienvermittlung GmbH

Zahlen, Daten, Fakten

Art:	Wohnung
Land:	Österreich
PLZ/Ort:	2512 Tribuswinkel
Baujahr:	1962
Zustand:	Teil_vollrenovierungsbed
Möbliert:	Teil
Alter:	Neubau
Wohnfläche:	60,08 m ²
Zimmer:	2
Bäder:	1
WC:	1
Balkone:	1
Heizwärmebedarf:	C 78,20 kWh / m ² * a
Gesamtenergieeffizienzfaktor:	C 1,49
Kaufpreis:	136.000,00 €
Betriebskosten:	132,25 €
USt.:	13,23 €
Provisionsangabe:	

3% des Kaufpreises zzgl. 20% USt.

Ihr Ansprechpartner



Karl Fröschl

Region NÖ Süd und Burgenland
Hauptstrasse 39

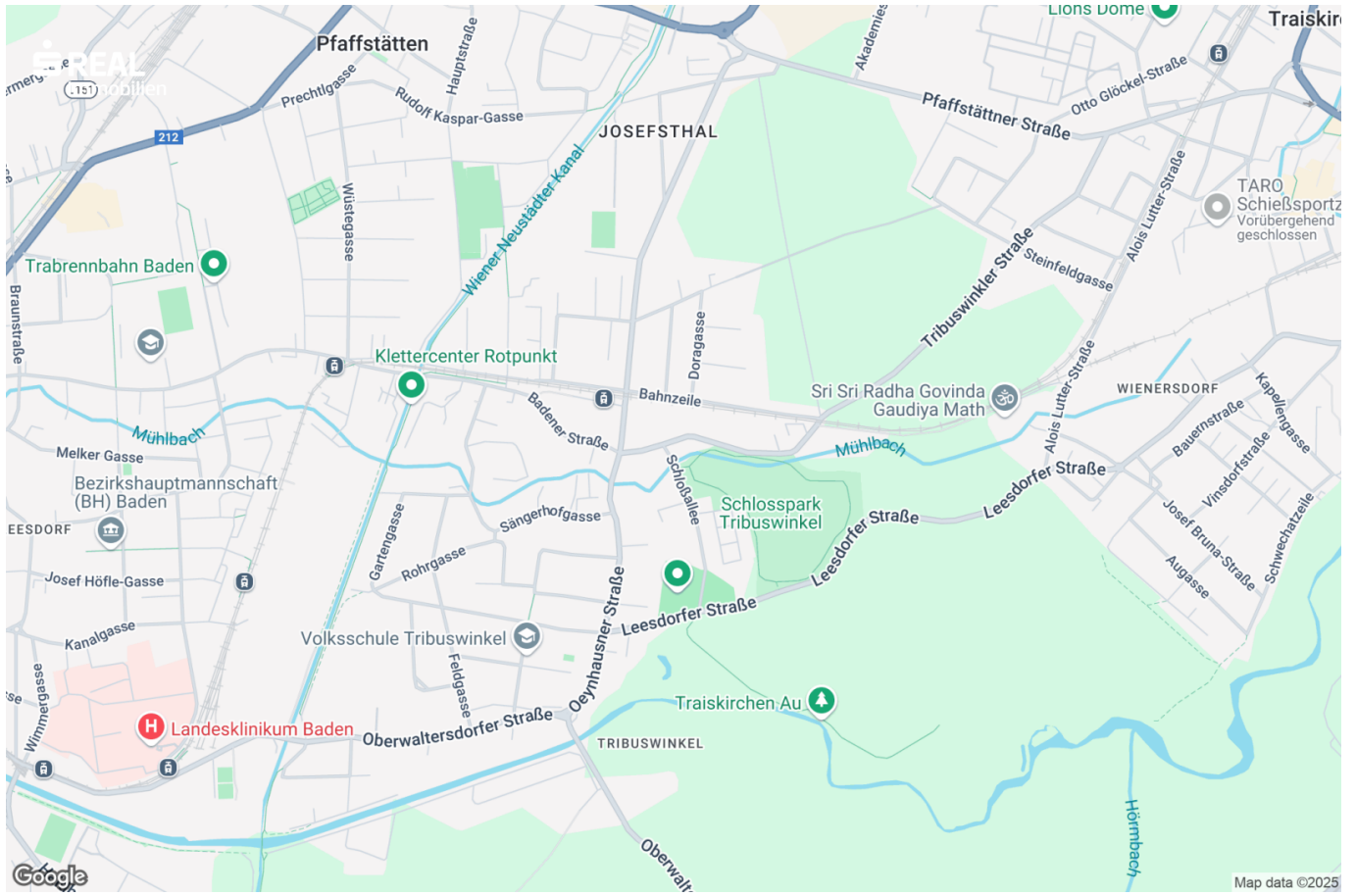


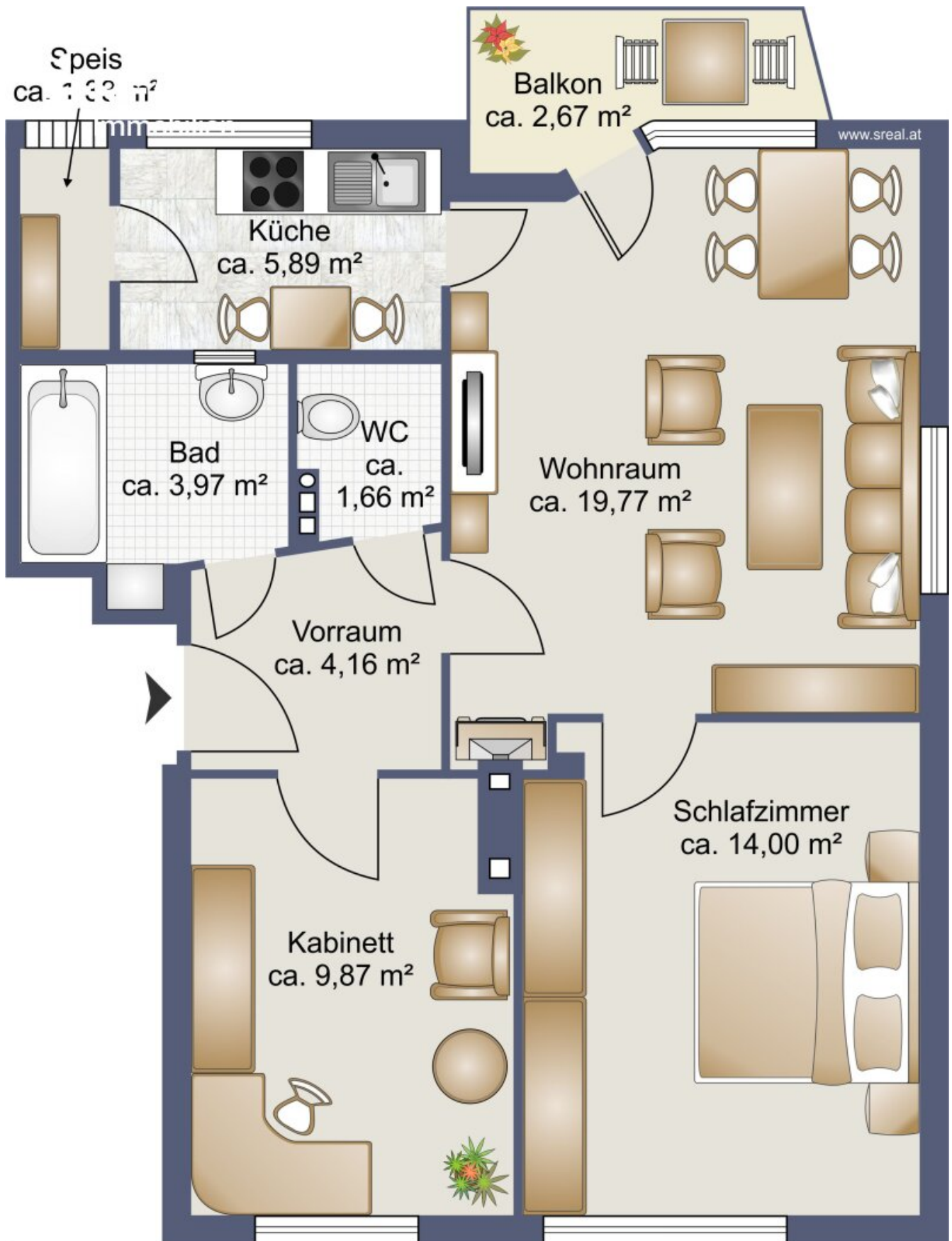




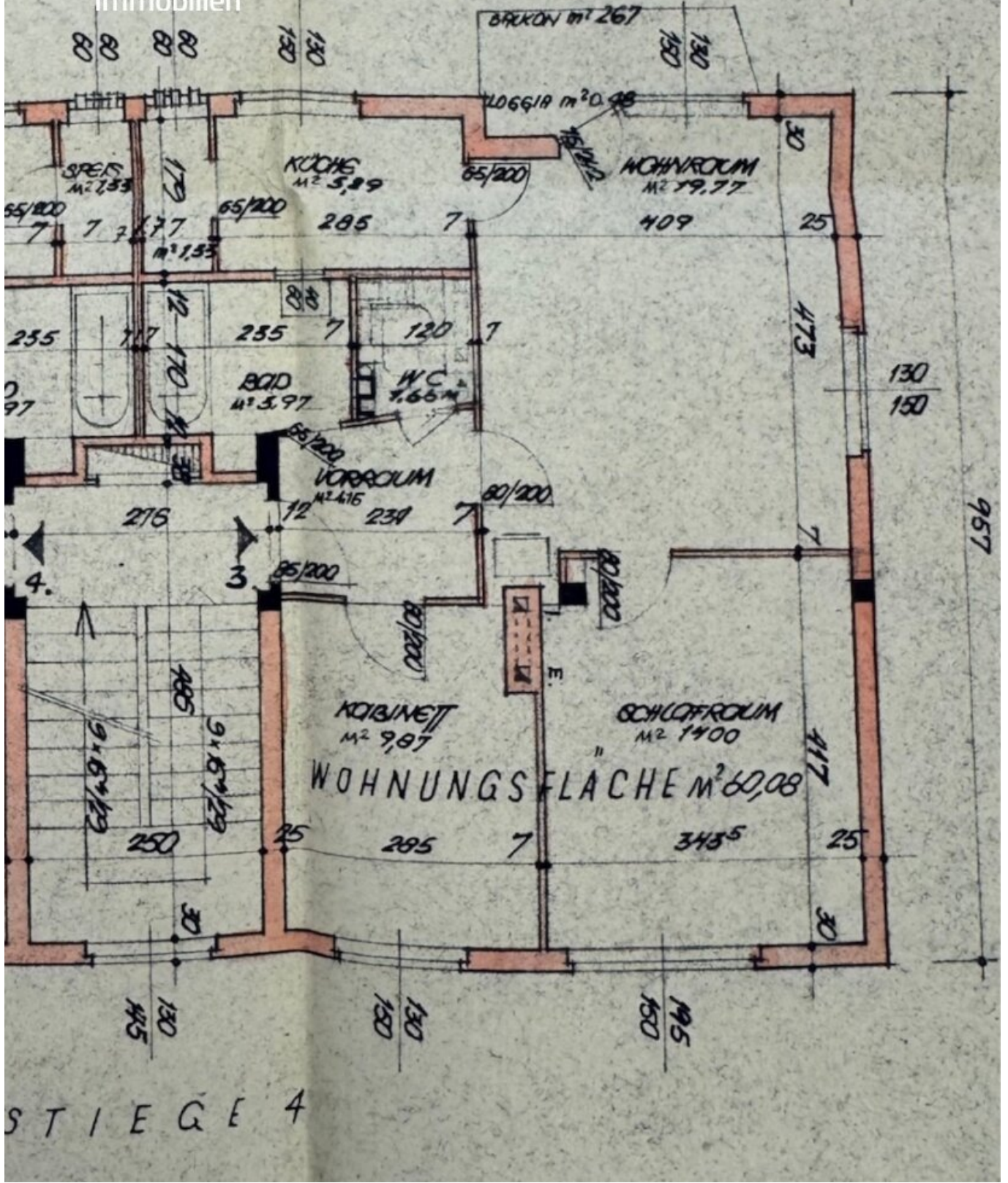








Skizze Wohnung 3



Objektbeschreibung

Diese 3-Zimmer Wohnung liegt im 1. Stock einer 1963 erbauten Wohnanlage und ist südseitig ausgerichtet.

Die Wohnnutzfläche beträgt ca. 63 m² inkl. Loggia.

Zur Verfügung stehen Vorraum, Bad mit Wanne, Toilette, Abstellraum, zwei Schlafzimmer, Küche und ein Wohnzimmer mit Ausgang auf den Balkon.

Beheizt wurde die Wohnung über einen Kachelofen und Elektropanelle.

Die monatl. Betriebskosten betragen derzeit € 214,29 (inkl. Reparaturfond, inkl. SAT-Anklage, inkl. USt.).

Die Infrastruktur ist hervorragend – einige Gehminuten entfernt befindet sich eine Billa Filiale, Apotheke, Schule und Kindergarten - die Badener Bahn Station Tribuswinkel-Josefsthal ist ebenso in kurzer Gehdistanz zu erreichen. Mit dem Auto sind Sie in 15 Minuten in der SCS.

Als Zubehör und im Kaufpreis inkludiert ist ein Kellerabteil.

Ein PKW-Stellplatz kann über die Hausverwaltung angemietet werden.

Habe ich Ihr Interesse geweckt? Dann vereinbaren Sie noch heute einen Besichtigungstermin und überzeugen Sie sich von diesem großartigen Angebot.

Hier geht's zum 360° Rundgang:

<https://app.immoviewer.com/portal/tour/3108797?accessKey=6797>

Viele weitere Rundgänge, so wie alle neuen s REAL-Immobilienangebote finden Sie auf www.sreal.at.

Kauf und Finanzierung aus einer Hand – nutzen Sie die Synergien der Erste Bank & Sparkassen-Unternehmensgruppe. Gerne arrangieren wir für Sie ein unverbindliches Finanzierungsgespräch mit den Finanzierungsspezialisten der Erste Bank & Sparkasse.

Unsere Angaben beziehen sich auf die Auskünfte des Eigentümers. Angebot freibleibend und vorbehaltlich Irrtum und Zwischenverkauf.

Infrastruktur / Entfernungen

Gesundheit

Arzt <500m

Apotheke <500m

Klinik <2.500m

Krankenhaus <1.500m

Kinder & Schulen

Kindergarten <500m

Schule <500m

Höhere Schule <7.500m

Nahversorgung

Supermarkt <500m

Bäckerei <1.500m

Einkaufszentrum <3.000m

Sonstige

Bank <500m

Geldautomat <500m

Polizei <1.500m

Post <1.500m

Verkehr

Bus <500m

Bahnhof <500m

Autobahnanschluss <2.500m

Straßenbahn <1.000m

Flughafen <5.000m

Angaben Entfernung Luftlinie / Quelle: OpenStreetMap