

Einfamilienhaus mit Garage in zentraler Ruhelage



Ansicht

Objektnummer: 1679_1501

Eine Immobilie von RE/MAX Life in Knittelfeld

Zahlen, Daten, Fakten

Art:	Haus - Einfamilienhaus
Land:	Österreich
PLZ/Ort:	8720 Knittelfeld
Baujahr:	1968
Wohnfläche:	150,00 m ²
Zimmer:	4
Bäder:	1
WC:	2
Terrassen:	1
Stellplätze:	2
Heizwärmebedarf:	F 234,00 kWh / m ² * a
Gesamtenergieeffizienzfaktor:	D 2,35
Kaufpreis:	293.000,00 €
Provisionsangabe:	

3.00 %

Ihr Ansprechpartner



Carmen Leitner

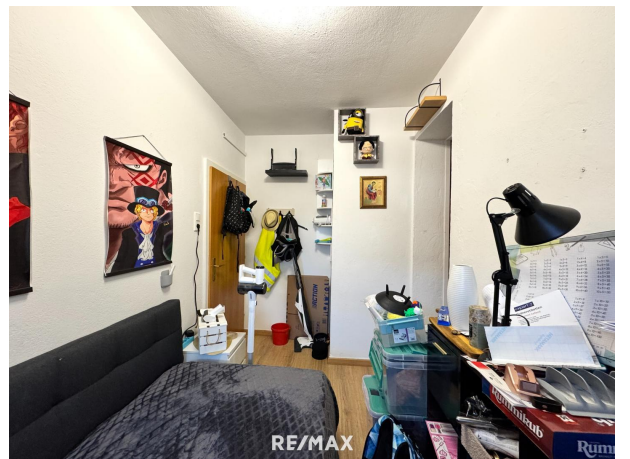
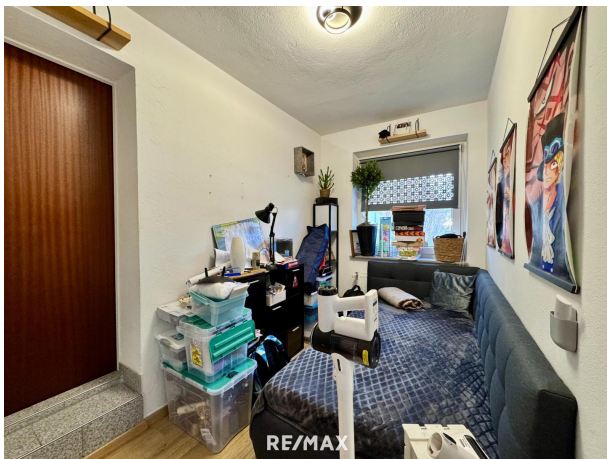
RE/MAX Life in Knittelfeld
Kapuzinerplatz 7
8720 Knittelfeld

T +43/3512/600 11 11
H +43 664 88 94 78 96

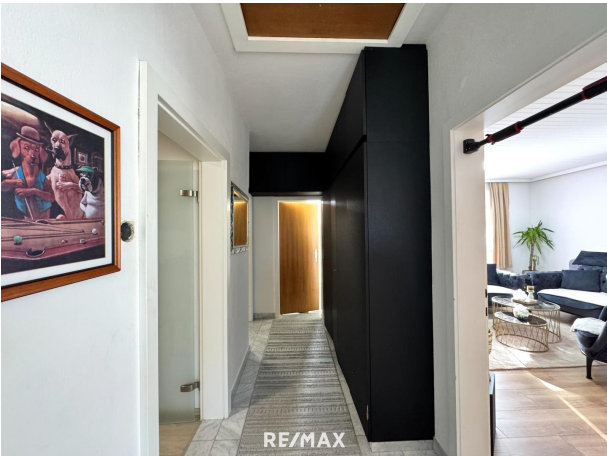




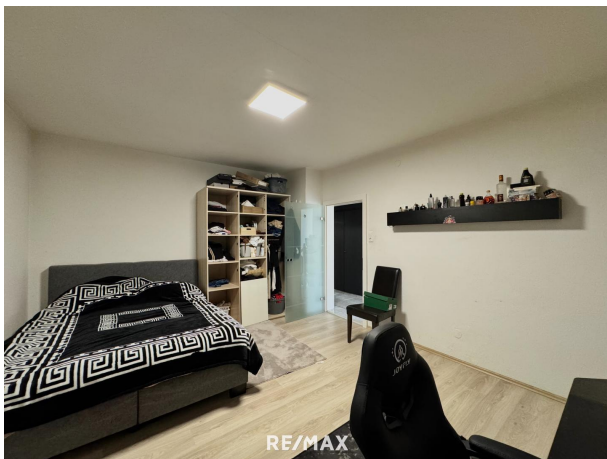


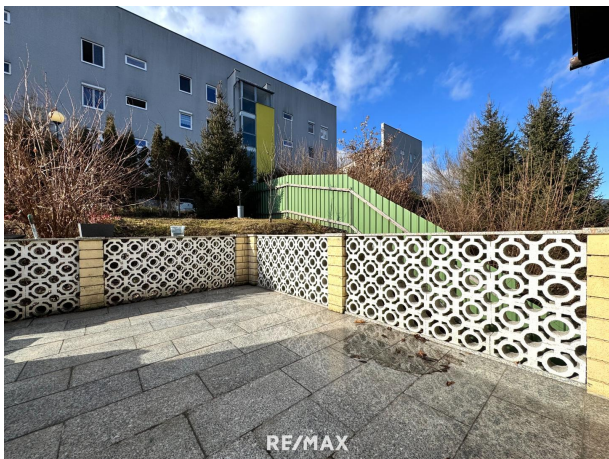














RE/MAX Kupujete, neč nakužete



RE/MAX

Exposéplan, nicht maßstäblich

Objektbeschreibung

Begrüßen Sie den Frühling in Ihrem eigenen Zuhause mit Garten! Dieses gepflegte Einfamilienhaus in Knittelfeld bietet mit ca. 150m² Wohnfläche und vier großzügigen Zimmern viel Platz für die ganze Familie. Das ca. 600m² große Grundstück lädt dazu ein die warme Jahreszeit in vollen Zügen zu genießen. Auf der großen Terrasse können Sie entspannte Nachmittage und gesellige Abende mit Familie und Freunden verbringen. Im Keller befinden sich eine Waschküche sowie ausreichend Stauraum. Ihre Fahrzeuge sind in der im Keller integrierte Garage und dem zusätzlichen Carport gut untergebracht. Lage: Zentral gelegen und doch in einer ruhigen Seitengasse. Der Hauptplatz sowie der Bahnhof sind bequem zu Fuß erreichbar. Überzeugen Sie sich bei unserer 360° Tour: [360° Panorama TOUR - gleich ansehen, hier klicken](#) Ich freue mich auf Ihre Anfrage. Es wird darauf hingewiesen, dass zwischen dem Vermittler und dem Anbieter ein familiäres oder wirtschaftliches Naheverhältnis besteht.

Seit 16 Jahren IHR Immobilienpartner im Murtal!