

Streckhof mit Künstleratelier



Titel

Objektnummer: 2275_7246

Eine Immobilie von RE/MAX P&I in Neusiedl/S.

Zahlen, Daten, Fakten

Art:	Haus - Bauernhaus
Land:	Österreich
PLZ/Ort:	7152 Pamhagen
Baujahr:	ca. 1954
Möbliert:	Teil
Wohnfläche:	140,00 m ²
Nutzfläche:	180,00 m ²
Zimmer:	4
Bäder:	1
WC:	2
Kaufpreis:	65.000,00 €
Infos zu Preis:	

Verhandlungsbasis

Provisionsangabe:

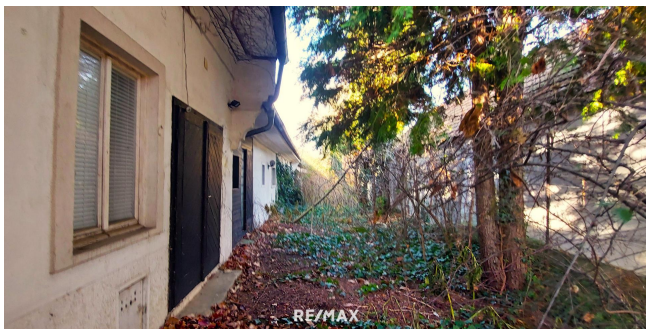
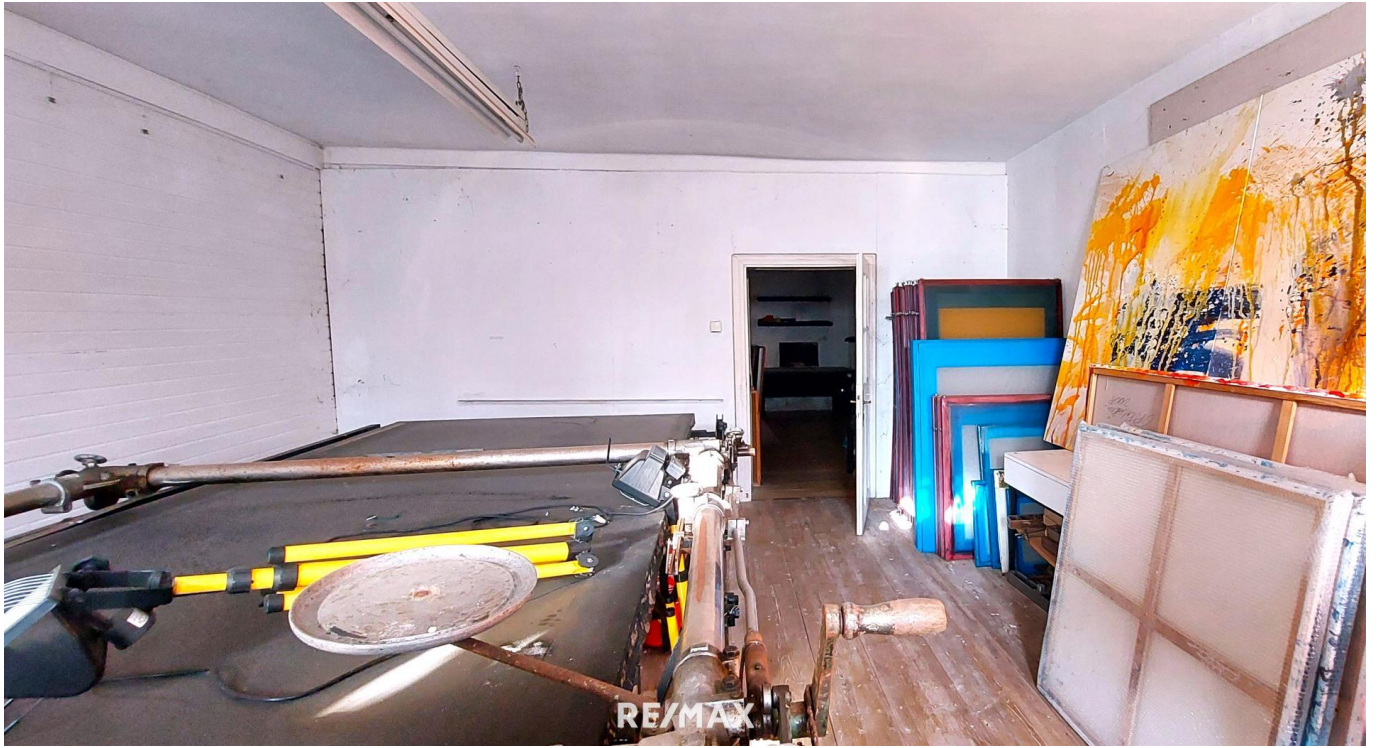
3.00 %

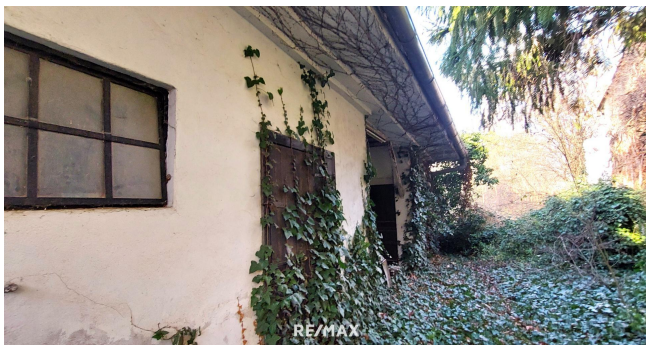
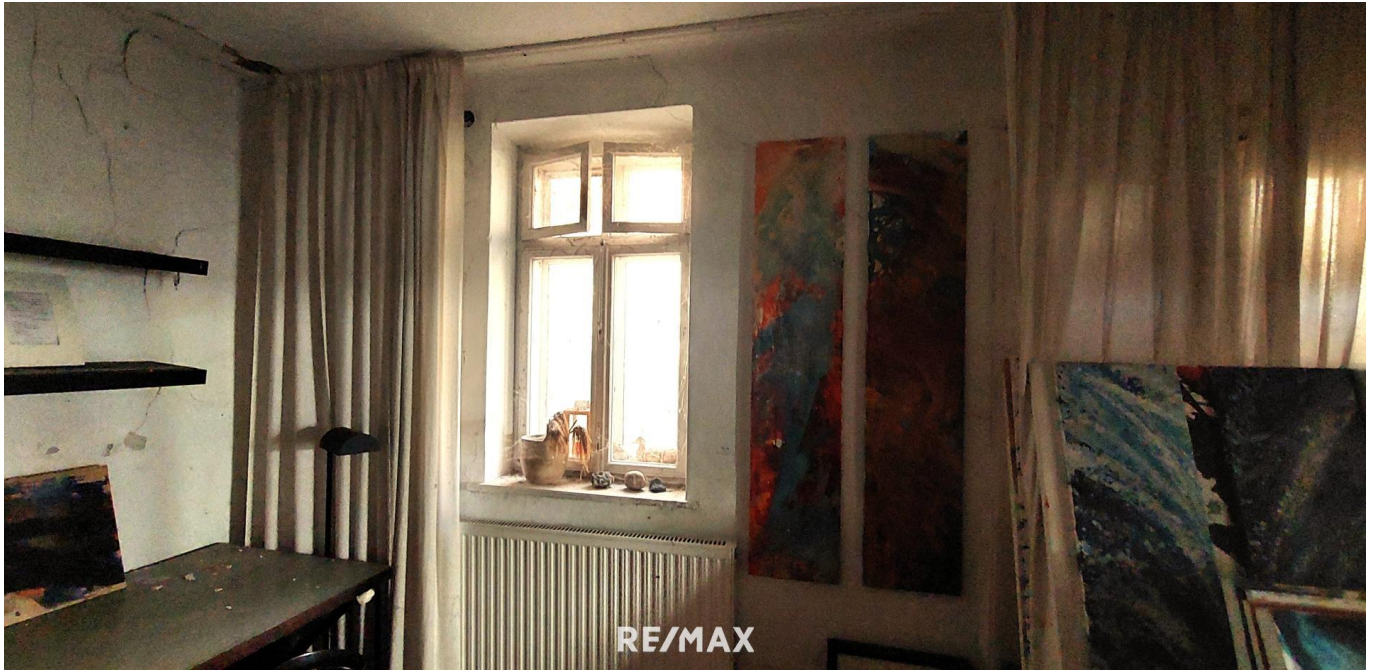
Ihr Ansprechpartner



Mag. Ingrid Bittner

RE/MAX P&I in Neusiedl/S.
Hauptplatz 20a
7100 Neusiedl am See





Objektbeschreibung

Streckhof mit Künstleratelier Der historische Streckhof wurde in den 1990er Jahren in ein Künstleratelier umgewandelt. Er ist in baufälligem Zustand. Auf einer Ebene befinden sich vier Zimmer, eine Küche und ein Badezimmer sowie zwei WC. Im Anschluss finden sich noch diverse Nebenräume, die von außen unabhängig begehbar sind. Der Garten ist stark verwildert. Es wird darauf hingewiesen, dass die Pläne Abweichungen zum tatsächlichen Zustand aufweisen. Weiters wird keine Gewährleistung, bzw. Haftung für Sachmängel übernommen. Pamhagen ist ca. 100 km von Wien entfernt und liegt direkt an der ungarischen Staatsgrenze. In unmittelbarer Nähe zum Nationalpark Neusiedler See – Seewinkel gelegen, ist Pamhagen zum idealen Ausgangspunkt für Radwandertouren rund um den Neusiedler See geworden. Einer der interessantesten ist der Radweg Lange Lacke, der als Paradies für die Vogelwelt gilt. Ausflugsziele: Vila Vita Hotel und Feriendorf Pannonia, Steppentierpark, Schloss Esterhaza in Fertöd, das klassische Thermenangebot der St. Martins Therme & Lodge umfasst eine großzügige Wellness- und Thermalwasserlandschaft. Infrastruktur: Volks- und Mittelschule Praktischer Arzt, Augenarzt Geldinstitute Sonstiges: Wir informieren Sie darüber, dass wir bei diesem Objekt eine Doppelmaklertätigkeit ausüben (§5 Abs.3 MaklerG). Die Angaben zum Objekt basieren auf uns zur Verfügung gestellten Informationen. Eine Haftung unsererseits ist hierfür ausgeschlossen. Detailfragen werden im Zuge von Besichtigungen besprochen, geklärt oder nachgereicht. Wir bitten um Verständnis, dass wir aufgrund der Nachweispflicht gegenüber dem Eigentümer nur Anfragen mit vollständigen Kontaktdaten (Name, Anschrift, Telefonnummer, E-Mail) beantworten können. • Wir informieren Sie darüber, dass wir bei diesem Objekt eine Doppelmaklertätigkeit ausüben. (§ 5 Abs. 3 MaklerG) • Wir bitten um Verständnis, dass wir aufgrund der Nachweispflicht gegenüber dem Eigentümer, nur Anfragen mit vollständigen Kontaktdaten (Name, Anschrift, Tel.-Nr., E-Mail) beantworten können.

Nur auf remax.at finden Sie neue RE/MAX Immobilien früher und vollständig, und mit der RE/MAX App sofort am Handy!