

Licht, Luft & Raum: Mansardenwohnung mit tollem Ausblick



Wohnbereich

Objektnummer: 2773_1645

Eine Immobilie von RE/MAX Immopartner

Zahlen, Daten, Fakten

| | |
|--------------------------------------|---|
| Art: | Wohnung - Etage |
| Land: | Österreich |
| PLZ/Ort: | 6410 Telfs |
| Baujahr: | ca. 1990 |
| Möbliert: | Teil |
| Wohnfläche: | 80,00 m ² |
| Zimmer: | 3 |
| Bäder: | 1 |
| WC: | 1 |
| Terrassen: | 1 |
| Stellplätze: | 1 |
| Keller: | 5,33 m ² |
| Heizwärmebedarf: | C 86,00 kWh / m ² * a |
| Gesamtenergieeffizienzfaktor: | C 1,41 |
| Kaufpreis: | 290.000,00 € |
| Provisionsangabe: | |

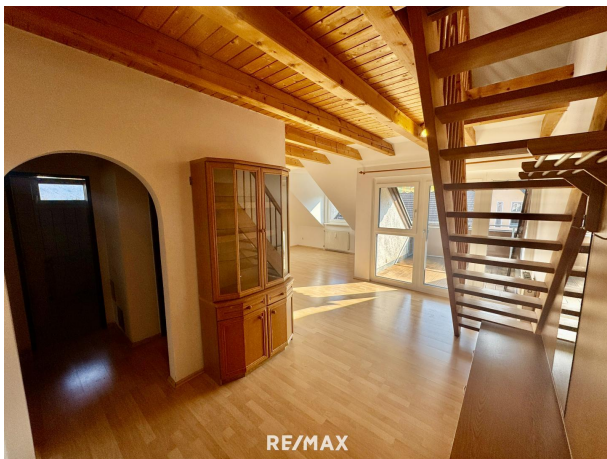
3.00 %

Ihr Ansprechpartner

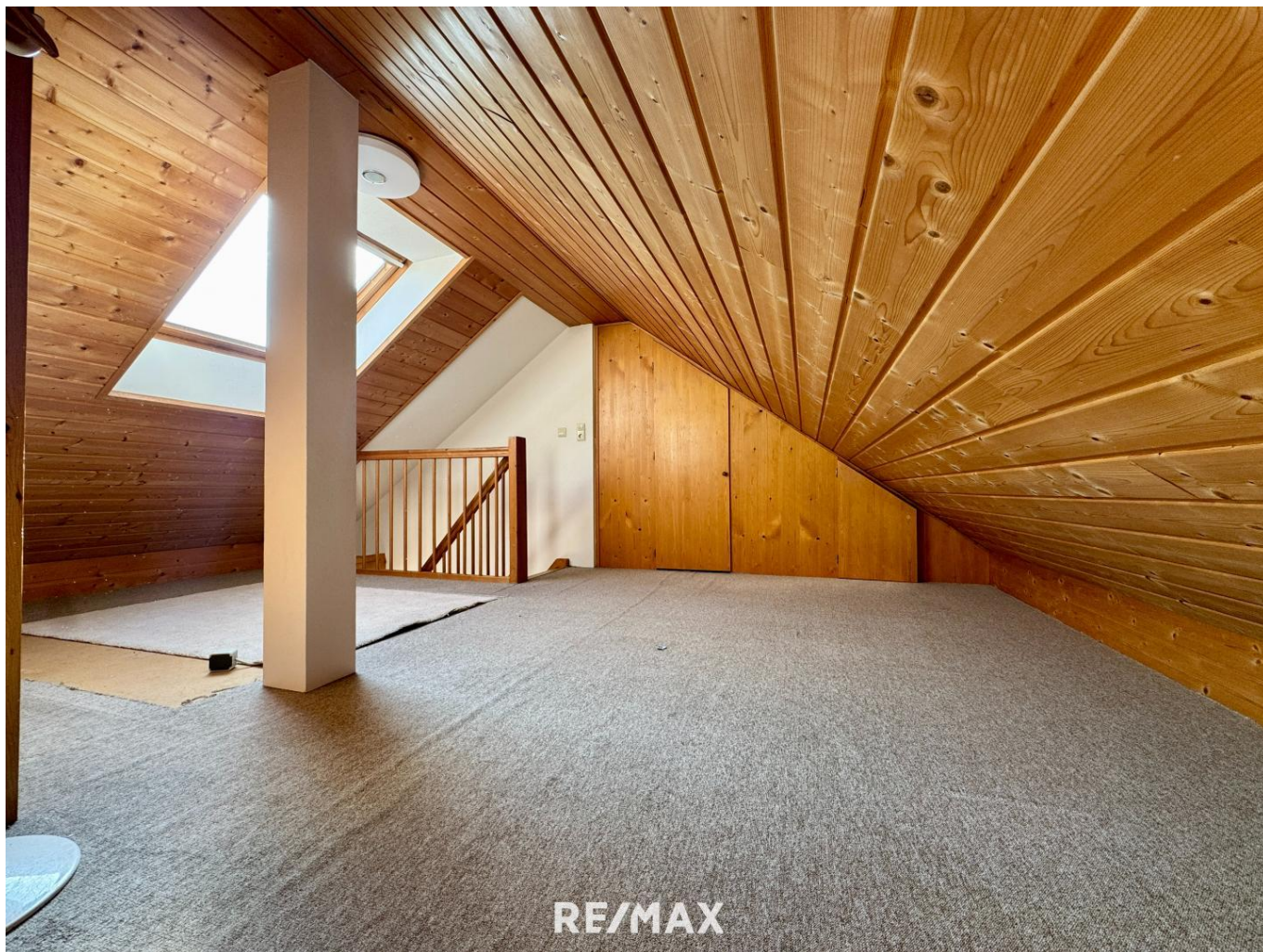


Ingrid Jäger

RE/MAX ImmoPartner Telfs
Bahnhofstr. 2
6410 Telfs







Ich stehe auch Ihnen gerne für eine kostenfreie
und unverbindliche Wertermittlung Ihrer Immobilie zur Seite.

Ingrid Jäger

RE/MAX Immobilien Tirol • Innsbruck Stadt / Land • Schwaz
E-Mail: info@remax-immopartner.at Telefon: +43 5262/62422

Objektbeschreibung

Objekthighlights: - 3-Zimmer-Mansardenwohnung - Tiefgaragenplatz - Wohnfläche auf zwei Ebenen - Flexible Grundrissgestaltung - Sonnige, uneinsehbare Südterrasse - Zentrumsnahe Lage - Einkaufsmöglichkeiten, Schulen, Ärzte fußläufig - Sehr gute Anbindung an öffentliche Verkehrsmittel Für weitere Informationen bzw. Besichtigungen stehen wir Ihnen jederzeit gerne zur Verfügung. Wir bitten um Ihr Verständnis, dass wir Besichtigungen nur mit Angabe Ihrer vollständigen Kontaktdaten vornehmen, da wir dem Abgeber gegenüber nachweisverpflichtet sind. Alle Angaben laut Abgeber - Irrtümer vorbehalten. Nebenkosten Kaufvertrag: 3,5 % Grunderwerbsteuer 1,1 % Grundbuchseintragungsgebühr* Kaufvertragserrichtung und Treuhandschaft lt. Tarifordnung des Vertragserrichters Provision 3 % vom Kaufpreis zzgl. USt. *Informieren Sie sich bei mir gerne über die aktuell gültigen Erleichterungen bei Wohnraumschaffung für den Eigenbedarf! Dieses Angebot ist unverbindlich, freibleibend, Zwischenverwertung vorbehalten. WEITERE UNTERLAGEN ERHALTEN SIE AUF ANFRAGE PER E-MAIL. Angaben gemäß gesetzlichem Erfordernis:

Heizwärmebedarf: 86.0 kWh/(m²a)

Klasse C

Heizwärmebedarf:

Faktor Gesamtener 1.41

gieeffizienz:

Klasse Faktor Gesa C

mtenergieeffizienz: