

Großzügiges Familienhaus mit drei Wohneinheiten in ruhiger Waldrandlage



1_Haus Brunnenthal

Objektnummer: 3040_1957

Eine Immobilie von RE/MAX Fit in Grieskirchen

Zahlen, Daten, Fakten

Art:	Haus - Mehrfamilienhaus
Land:	Österreich
PLZ/Ort:	4786 Brunnenthal
Baujahr:	ca. 1978
Möbliert:	Teil
Wohnfläche:	360,00 m ²
Zimmer:	10
Bäder:	4
WC:	4
Balkone:	2
Terrassen:	2
Stellplätze:	5
Keller:	40,00 m ²
Heizwärmebedarf:	D 122,00 kWh / m ² * a
Kaufpreis:	499.000,00 €
Provisionsangabe:	

3.00 %

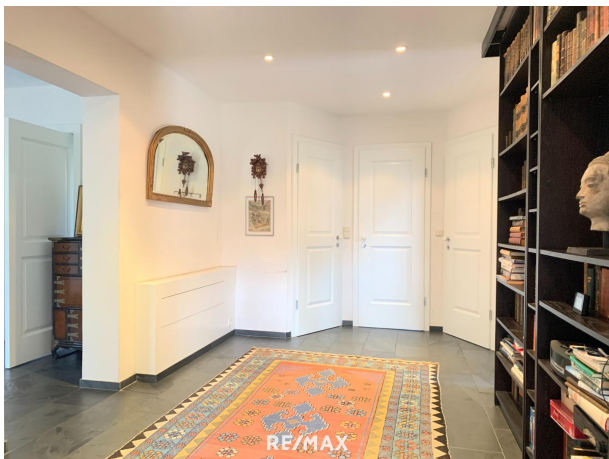
Ihr Ansprechpartner

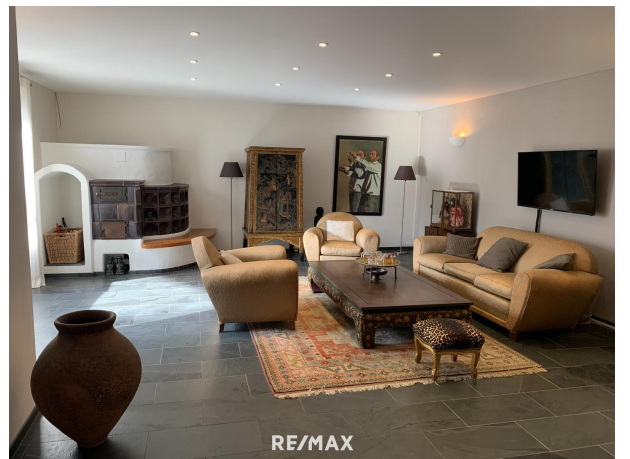


Mag. Alexander Hörmandinger

RE/MAX Fit Schärding
Ludwig-Pflegl-Gasse 1
4780 Schärding















Objektbeschreibung

Großzügiges Familienhaus mit 3 Wohneinheiten – Idyllische Waldrandlage nahe Schärding
Willkommen in Ihrem neuen Zuhause! Dieses großzügige Familienhaus bietet auf ca. 360 m²
Wohnnutzfläche höchsten Wohnkomfort und zahlreiche Nutzungsmöglichkeiten. Ideal für
Mehrgenerationenwohnen oder zur Kombination von Wohnen und Arbeiten – hier finden Sie
genügend Platz für Ihre individuellen Bedürfnisse. Highlights der Immobilie: ? Drei separate
Wohneinheiten – perfekt für Familien, Generationenwohnen oder als Investment ?
Massivbauweise – hochwertig und energieeffizient ? Moderne Luftwärmepumpe &
Fußbodenheizung – nachhaltige Wärmeversorgung ? Zusätzliche Behaglichkeit durch zwei
Kachelöfen ? Zwei Terrassen & zwei Balkone – genießen Sie Sonne und Natur in vollen Zügen
? Großzügiges Grundstück – viel Platz für Gartenfreunde und Kinder ? Carport für zwei Autos
& unterkellertes Garagengebäude mit Werkstatt und Aufenthaltsraum– ideal für Hobbybastler
oder als Lagerfläche ? Ruhige Waldrandlage nahe Schärding – naturnahes Wohnen mit bester
Lebensqualität Diese Immobilie überzeugt nicht nur durch ihre durchdachte Raumaufteilung,
sondern auch durch die idyllische Lage am Waldrand – perfekt für Naturliebhaber und
Ruhesuchende. Gleichzeitig sind Einkaufsmöglichkeiten, Schulen und Freizeiteinrichtungen in
der Nähe und bequem erreichbar. Nutzen Sie diese einmalige Gelegenheit und vereinbaren
Sie noch heute einen Besichtigungstermin! **BITTE BEACHTEN SIE, DASS WIR AUFGRUND
DER NACHWEISPF LICHT GEGENÜBER DEM EIGENTÜMER NUR ANFRAGEN MIT
VOLLSTÄNDIGER ANGABE DES NAMENS UND DER ANSCHRIFT BEARBEITEN KÖNNEN
- GERNE SENDEN WIR IHNEN EIN KOSTENLOSES DETAILANGEBOT MIT WEITEREN
INFORMATIONEN ZU.** Die Angaben erfolgen aufgrund der Informationen und Unterlagen, die
uns vom Eigentümer und/oder von Dritten zur Verfügung gestellt wurden und sind daher ohne
Gewähr. Angaben gemäß gesetzlichem Erfordernis:

Heizwärmebedarf: 122.0 kWh/(m²a)

Klasse D

Heizwärmebedarf: