

**Tiefgaragenstellplatz in 1040 Wien – Rainergasse 5 – ab 1.
April verfügbar**



Objektnummer: 25638

Eine Immobilie von Mittelsmann Philipp Sulek GmbH

Zahlen, Daten, Fakten

Land:	Österreich
PLZ/Ort:	1040 Wien
Zustand:	Gepflegt
Alter:	Neubau
Stellplätze:	1
Gesamtmiete	199,00 €
Kaltmiete (netto)	199,00 €
Kaltmiete	199,00 €
Provisionsangabe:	

3 Monatsmieten zzgl. 20% USt.

Ihr Ansprechpartner

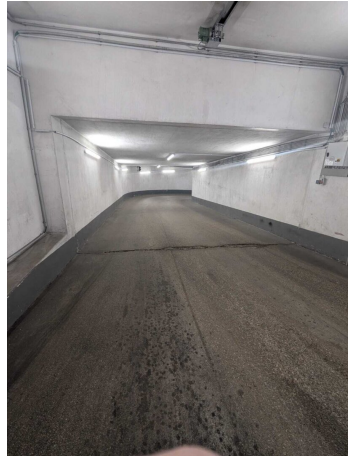
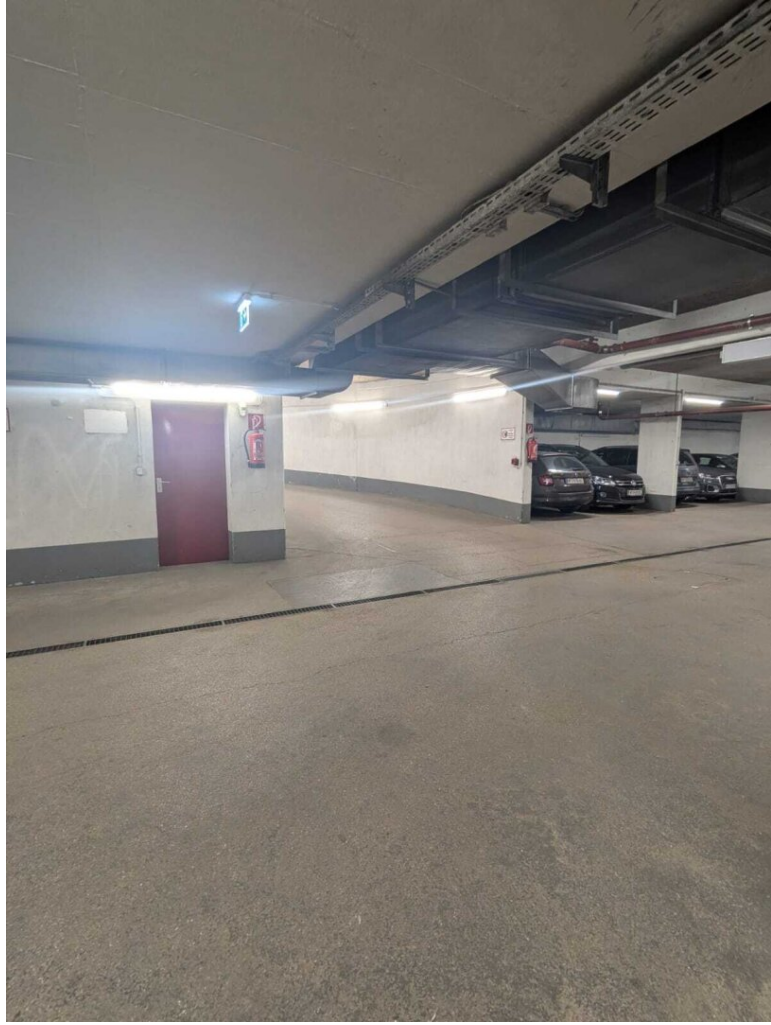


M.A., MBA Philipp Sulek

Mittelsmann Philipp Sulek GmbH
Fasangasse 30/10
1030 Wien

T +43 1 226 27 20
H +43 660 199 19 88

Gerne stehe ich Ihnen für weitere Informationen oder einen Besichtigungstermin zur Verfügung.





Objektbeschreibung

Tiefgaragenstellplatz in 1040 Wien – Rainergasse 5 – ab 1. April verfügbar

Preis: 199 €/Monat

Verfügbar ab: 1. April 2025

Sichern Sie sich einen bequemen und sicheren KFZ-Stellplatz in einer gepflegten Tiefgarage in der **Rainergasse 5, 1040 Wien**. Die Garage ist gut beleuchtet, sauber und bietet durch eine elektronische Zufahrt ein hohes Maß an Sicherheit.

Lage:

Die Tiefgarage befindet sich in zentraler Lage des 4. Bezirks, nahe der Wiedner Hauptstraße und dem Schloss Belvedere. Durch die hervorragende Anbindung an öffentliche Verkehrsmittel (Straßenbahnlinien 1, 62 sowie U1 in der Nähe) ist der Stellplatz ideal für Anwohner oder Berufstätige in der Umgebung.

Vorteile:

- ? Sicherer Tiefgaragenplatz
- ? 24/7 Zugang
- ? Zentrale Lage mit ausgezeichneter Anbindung
- ? Elektronisches Garagentor

Interesse? Kontaktieren Sie mich für weitere Informationen oder eine Besichtigung!

Für weitere Informationen oder einen Besichtigungstermin stehe ich gerne (auch am Wochenende) unter ps@sulek.immobilien oder 0660 1991988 zur Verfügung.

Infrastruktur / Entfernungen

Gesundheit

- Arzt <500m
- Apotheke <500m
- Klinik <500m
- Krankenhaus <1.000m

Kinder & Schulen

- Schule <500m
- Kindergarten <500m
- Universität <1.000m
- Höhere Schule <1.000m

Nahversorgung

Supermarkt <500m

Bäckerei <500m

Einkaufszentrum <500m

Sonstige

Geldautomat <500m

Bank <500m

Post <500m

Polizei <1.000m

Verkehr

Bus <500m

U-Bahn <500m

Straßenbahn <500m

Bahnhof <500m

Autobahnanschluss <3.000m

Angaben Entfernung Luftlinie / Quelle: OpenStreetMap