

"Öffis "



ETW_1120 Wien

Objektnummer: 1626_26808

Eine Immobilie von RE/MAX Donau-City Immobilien

Zahlen, Daten, Fakten

Art:	Wohnung - Etage
Land:	Österreich
PLZ/Ort:	1120 Wien
Baujahr:	ca. 1963
Wohnfläche:	47,00 m ²
Zimmer:	2
Bäder:	1
WC:	1
Heizwärmebedarf:	D 120,00 kWh / m ² * a
Kaufpreis:	189.000,00 €
Provisionsangabe:	
	3.00 %

Ihr Ansprechpartner

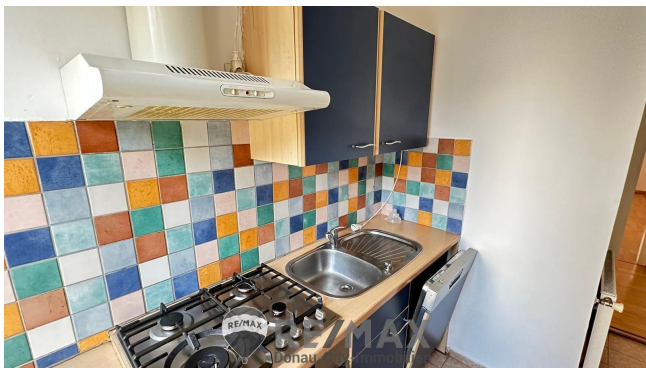


Rudolf Ley

RE/MAX Mödling
Triesterstraße 32
2334 Vösendorf

H +43 664 242 11 52
F +43 1 699 11 12 - 13

Gerne stehe ich Ihnen für weitere Informationen oder einen Besichtigungstermin zur Verfügung.







Plan folgt
in Kürze...

Wir bitten um Ihr Verständnis!

RE/MAX
Donau-City-Immobilien

RE/MAX
DCI
Donau-City-Immobilien

The graphic features a black pencil pointing towards the bottom left corner of a grid pattern. The text 'Plan folgt in Kürze...' is written in white on a dark grey background. Below this, the text 'Wir bitten um Ihr Verständnis!' is written in blue. At the bottom, the RE/MAX logo and 'Donau-City-Immobilien' are displayed in two locations.

Objektbeschreibung

“**Am Khlesplatz**“ Die Oswaldgasse 118 liegt im 12. Wiener Gemeindebezirk Meidling, einem vielfältigen Stadtteil mit reicher Geschichte. In der Nähe befand sich einst das Kabelwerk Wien-Meidling, nach seiner Schließung in einen modernen Wohn- und Kulturkomplex umgewandelt wurde. Heute bietet das Viertel eine Mischung aus Wohngebieten, kulturellen Einrichtungen wie dem "Palais Kabelwerk" und zahlreichen Gewerbebetrieben, was zu einer lebendigen und urbanen Atmosphäre beiträgt. Die Lage der Wohnung, fast unmittelbar am Khlesplatz mit der Altmannsdorfer Kirche, ist perfekt hinsichtlich Anbindung an den öffentlichen Verkehr. Die U-6 Station Am Schöpfwerk ist 500 Meter entfernt, die Buslinie N66 Station Khlesplatz in unmittelbarer Nähe. Bahnhof Hetzendorf 750 Meter und Bahnhof Wien Meidling in 1,6 km. Perfekte Anbindung auch an den Individualverkehr. In wenigen Fahrminuten erreichen Sie die A2 und A23. Willkommen in Ihrem neuen Zuhause! Diese schöne 2-Zimmer-Wohnung in einem sanierten Wohnhaus vereint charmantes Wohnambiente mit guter Raumaufteilung. Gelegen im Hochparterre, bietet sie sowohl Komfort als auch eine ruhige Wohnatmosphäre. Beim Betreten empfängt Sie ein einladendes Vorzimmer, das in die weiteren Wohnbereiche führt. Die separate Küche bietet ausreichend Platz zum Kochen. Ein praktischer Abstellraum sorgt für zusätzlichen Stauraum. Das Badezimmer und das separate WC bieten zeitlosen Komfort. Die beiden Zimmer sind großzügig geschnitten – eines davon mit Blick in den ruhigen Innenhof, ideal für entspannte Stunden. Ein eigenes Kellerabteil rundet dieses attraktive Wohnangebot ab. Preis: € 189.000,- Der Vermittler ist als Doppelmakler tätig!