

Wohnung mit Altbaucharme im 22. Bezirk!



Wohnzimmer

Objektnummer: 1658_3385

Eine Immobilie von RE/MAX Best in Mistelbach

Zahlen, Daten, Fakten

Art:	Wohnung - Etage
Land:	Österreich
PLZ/Ort:	1220 Wien
Möbliert:	Teil
Wohnfläche:	85,00 m ²
Zimmer:	3,50
Bäder:	1
WC:	1
Keller:	9,00 m ²
Heizwärmebedarf:	G 254,00 kWh / m ² * a
Gesamtenergieeffizienzfaktor:	F 3,52
Kaufpreis:	304.500,00 €
Provisionsangabe:	

3.00 %

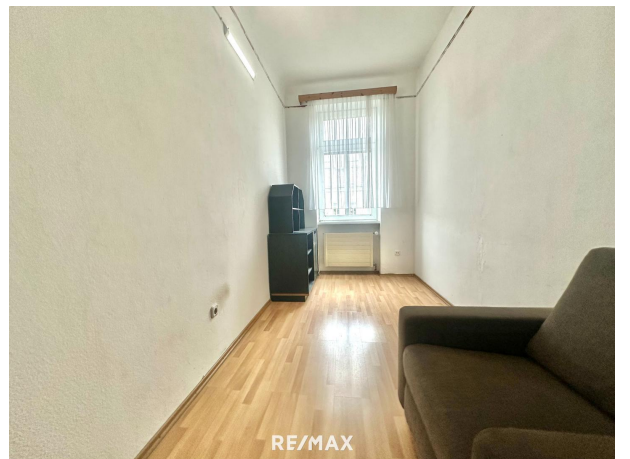
Ihr Ansprechpartner



Dominik Ullmann

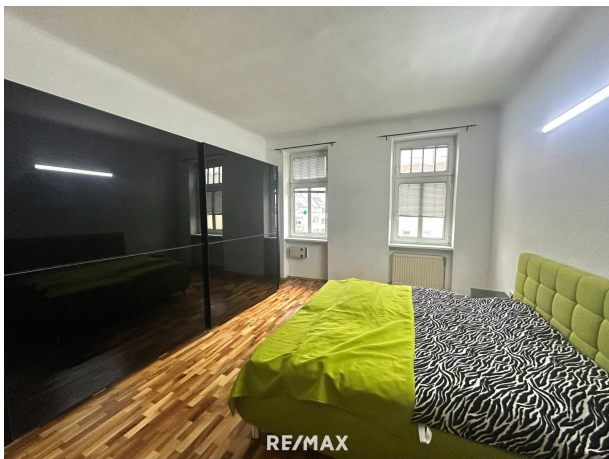
RE/MAX Best in Mistelbach
Bahnstraße 2a
2130 Mistelbach

T +43 2572 20900 20900
H +43 660 5766876

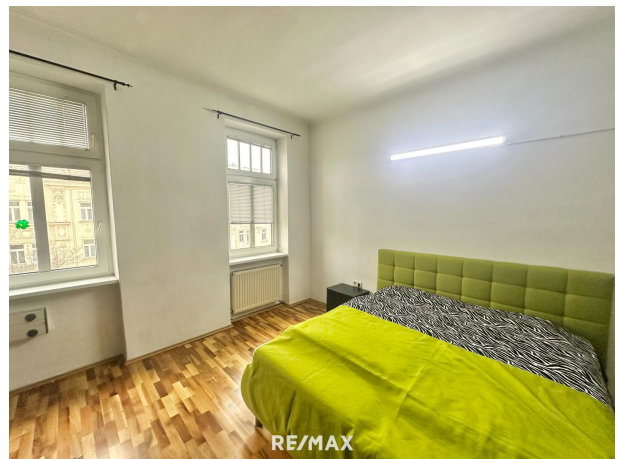




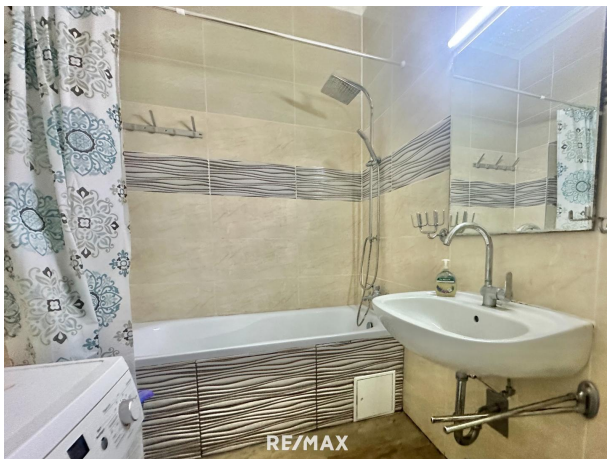
RE/MAX

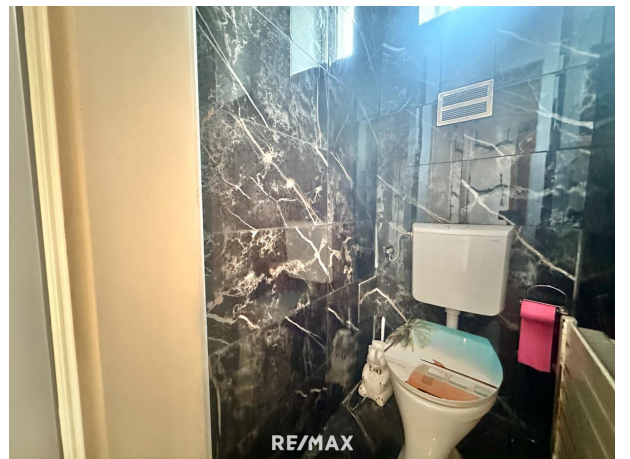
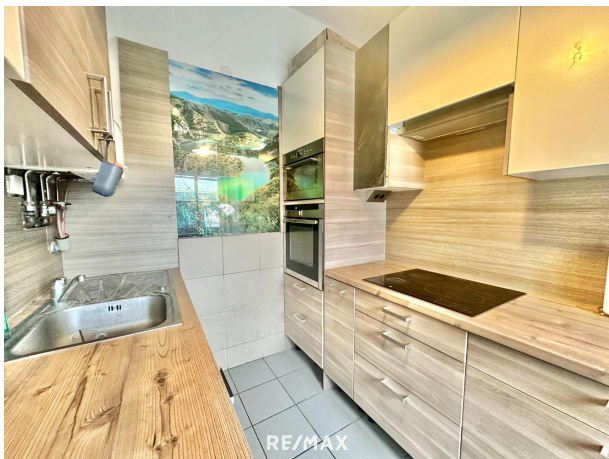


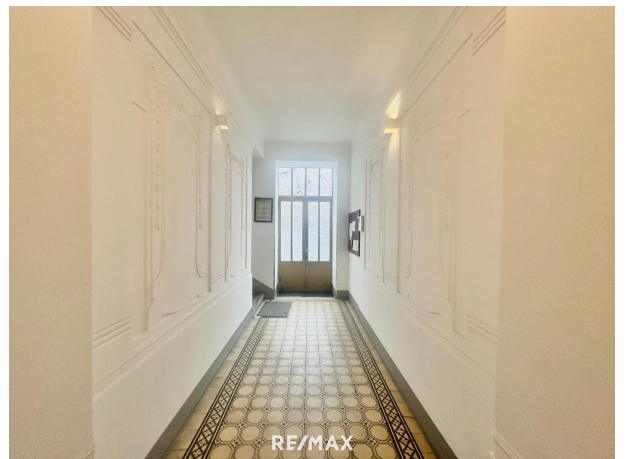
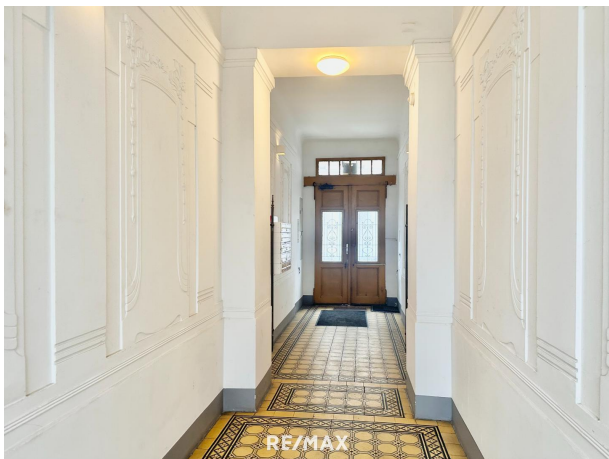
RE/MAX



RE/MAX









Objektbeschreibung

Zum Verkauf gelangt eine Wohnung mit Altbaucharme in der Wohngegend des 22. Bezirks, die auf ca. 85 m² Wohnfläche viel Platz bietet. Raumaufteilung: - geräumiger Vorraum - Bad mit Wanne und Waschmaschinenanschluss - separates WC - Küche - Wohnzimmer - Schlafzimmer - Kinderzimmer - Kabinett Die Beheizung erfolgt durch eine Gas Zentralheizung. •? Kurze Wege zur U-Bahn – ideal für Pendler •? ?Helle und freundliche Räume mit viel Tageslicht •? ?Einkaufsmöglichkeiten und Freizeitangebote in unmittelbarer Nähe WIR SENDEN IHNEN GERNE AUF ANFRAGE WEITERE INFORMATIONEN, FOTOS UND PLÄNE! Bitte beachten Sie, dass wir aufgrund der Nachweispflicht gegenüber dem Eigentümer nur Anfragen mit vollständiger Angabe der Anschrift und Angaben zur Person (Vor- und Nachname, Telefonnummer, E-Mail) bearbeiten können. Bitte beachten Sie weiters, dass wir Ihnen seit 13.06.2014 aufgrund einer neuen EU-Richtlinie Unterlagen und Adressangaben zu diesem Objekt erst übermitteln können, wenn Sie bestätigen, dass Sie unser sofortiges Tätigwerden wünschen und über Ihre Rücktrittsrechte aufgeklärt wurden. Sie bekommen nach Ihrer Anfrage ein E-Mail, in welchem Sie nach Anklicken des enthaltenen Links darüber aufgeklärt werden und diese Punkte bestätigen müssen. Danach erhalten Sie automatisch das Exposé zum Download. Diese Bestätigung müssen wir AUSNAHMSLOS einholen. Wir danken für Ihr Verständnis! Besichtigungen sind mit dem jeweils zuständigen Betreuer möglich. Alle Angaben nach bestem Wissen. Irrtum und Zwischenverkauf vorbehalten. Dieses Exposé ist eine Vorinformation, als Rechtsgrundlage gilt allein der abgeschlossene Kaufvertrag. § 15 der Maklerverordnung gilt als vereinbart. Wir weisen darauf hin, dass wir als Einzel- bzw. Doppelmakler tätig sind, sowie ein wirtschaftliches und/oder familiäres Naheverhältnis zum Abgeber bestehen kann. Angaben gemäß gesetzlichem Erfordernis:

Heizwärmebedarf 254.8 kWh/(m²a)

f:

Klasse HeizwärmG

ebedarf:

Faktor Gesamten 3.52

ergieeffizienz:

Klasse Faktor GeF

samtenergieeffizi

enz: