

# Planung für IHR Traumhaus bereits erfolgt!



Ansicht Ost

**Objektnummer: 1606\_16347**

**Eine Immobilie von RE/MAX for all in Graz**

## Zahlen, Daten, Fakten

<b>Art:</b>	Haus - Einfamilienhaus
<b>Land:</b>	Österreich
<b>PLZ/Ort:</b>	8010 Graz
<b>Wohnfläche:</b>	143,00 m <sup>2</sup>
<b>Kaufpreis:</b>	269.000,00 €
<b>Provisionsangabe:</b>	

3.00 %

## Ihr Ansprechpartner



### **Ing. Gerwin Fröhlich**

RE/MAX for all in Graz  
Conrad-von-Hötzendorf-Straße 37a  
8010 Graz,06.Bez.:Jakomini

H +43 677/63 70 52 71

Gerne stehe ich Ihnen für weitere Informationen oder einen Besichtigungstermin zur Verfügung.

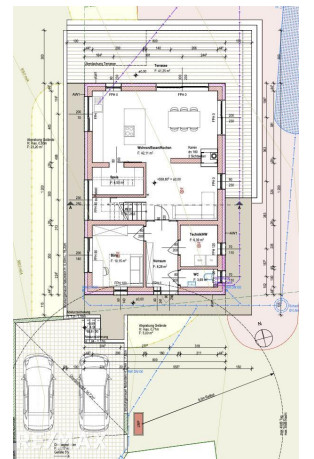


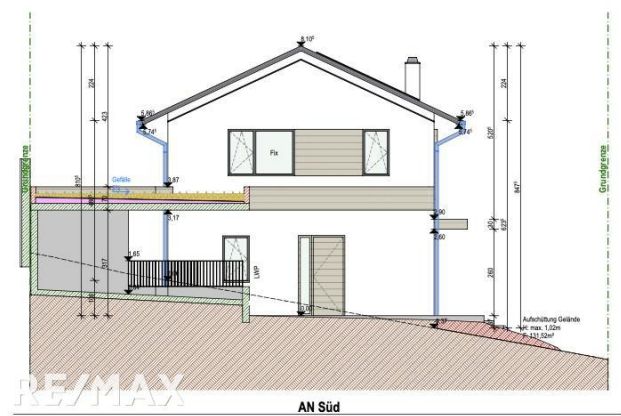
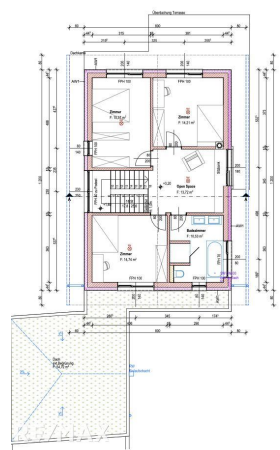
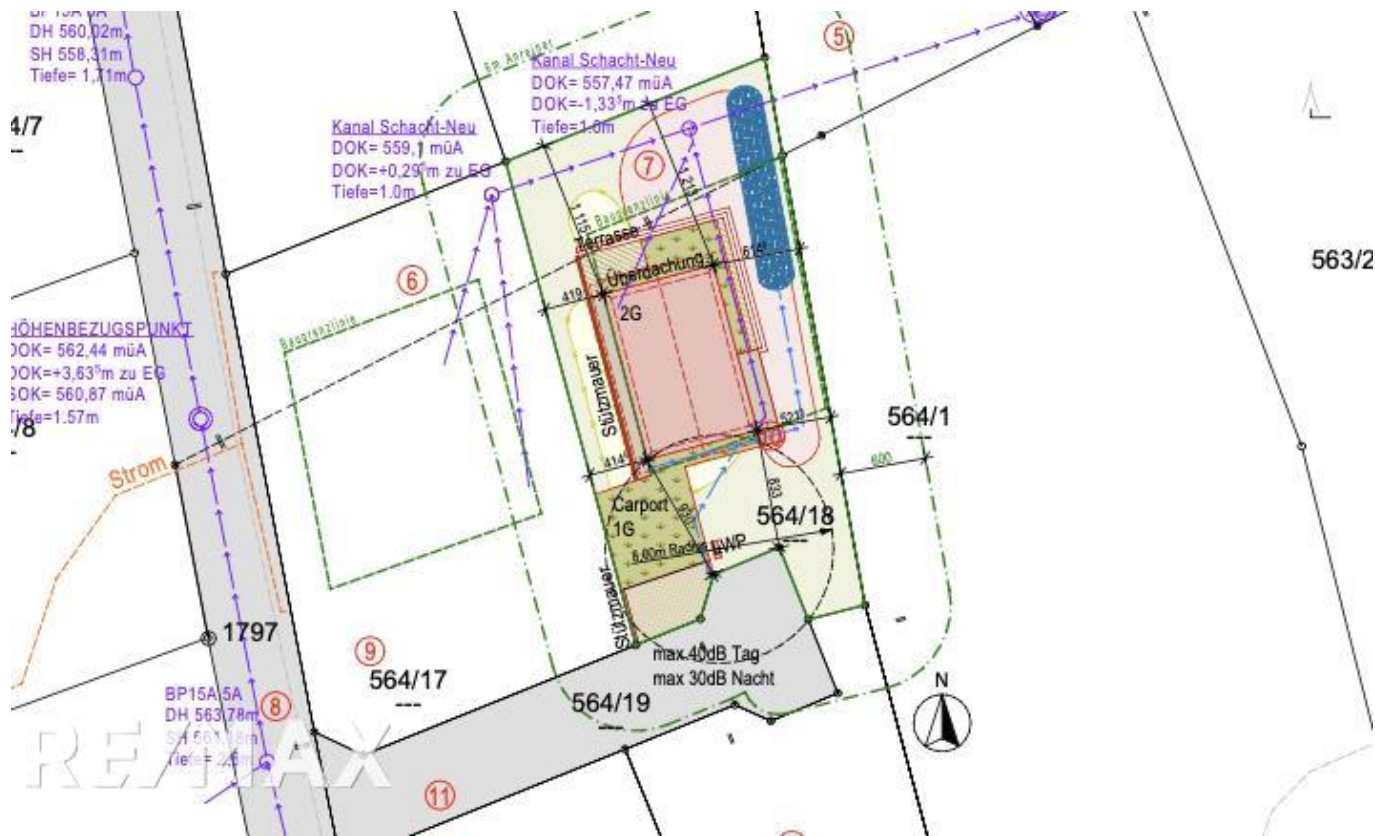


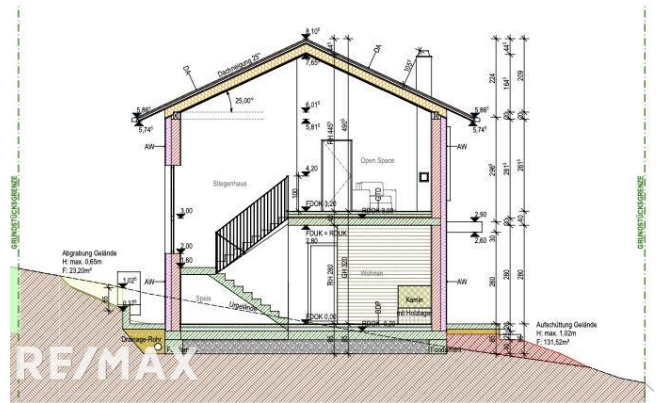
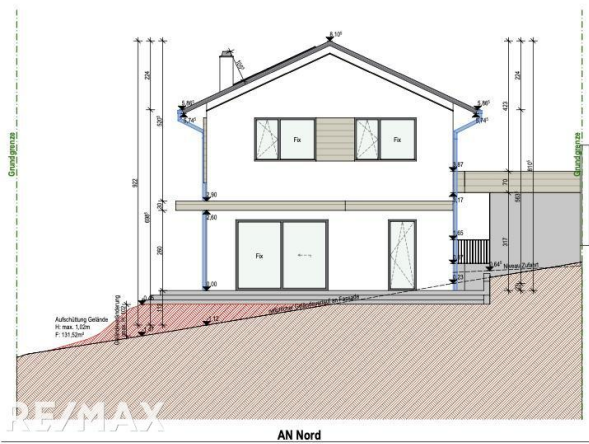
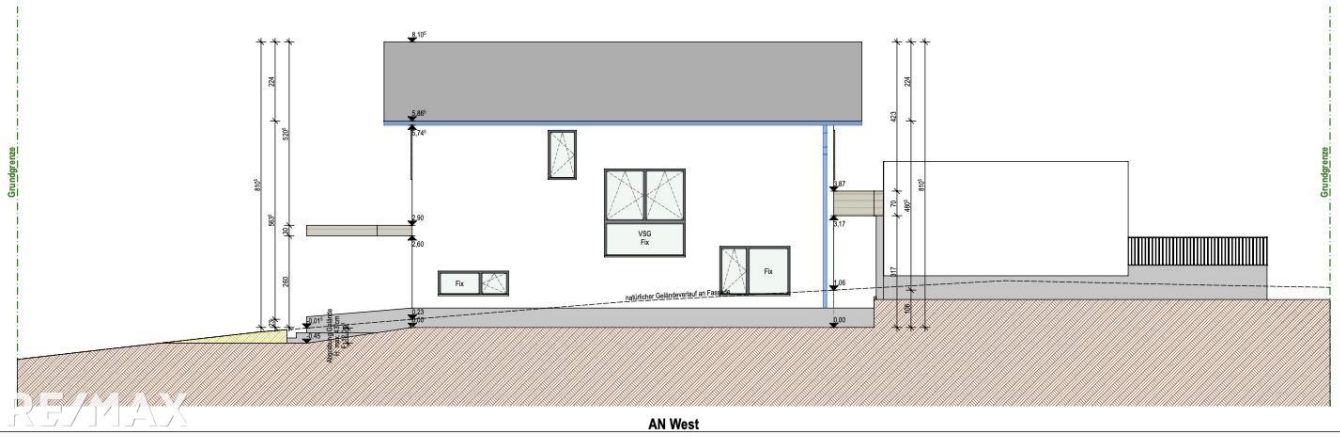
RE/MAX



RE/MAX







## Objektbeschreibung

Grundstück im stadtnahen Ortsteil Schillingsdorf (Gemeinde Kainbach), nahe der Grazer Stadtgrenze, mit toller Verkehrsanbindung nach Graz und Gleisdorf inklusive Einreichplan! **Überzeugen Sie sich und genießen Sie die 360° PANORAMA TOUR vorab.** [Panorama TOUR - gleich ansehen, hier klicken](#) Das Grundstück weist eine Größe von ca. 629 m<sup>2</sup> Bauland und zusätzlich ca. 723 m<sup>2</sup> Freiland auf. Genießen Sie die Aussicht ins GRÜNE - in stadtnaher Umgebung! Das Grundstück ist als Bauland WA mit einer Dichte von 0,2 - 0,5 gewidmet. Laut Bebauungsplan sind symmetrische Satteldächer mit einer Dachneigung größer als 18 Grad erlaubt. Anschlüsse für Wasser, Kanal, Strom und Telefon befinden sich im Bereich der Grundstücksgrenze. Insgesamt stehen 4 Baugrundstücke zum Verkauf: Grundstück A/1 Bauland, ca. 590 m<sup>2</sup>, Kaufpreis € 189.000, - Grundstück B/2 Bauland, ca. 523 m<sup>2</sup>, zuzüglich Freiland, ca. 169 m<sup>2</sup>, Kaufpreis € 149.000, - Grundstück C/3 Bauland, ca. 776 m<sup>2</sup>, Kaufpreis € 249.000, - Grundstück D/4 Bauland, ca. 629 m<sup>2</sup>, zuzüglich Freiland, ca. 723 m<sup>2</sup>, Kaufpreis € 269.000, - Lage und Infrastruktur: In wenigen Minuten sind zahlreiche Nahversorger des täglichen Bedarfs, sowie Ärzte und Apotheken erreichbar. Ebenfalls stehen Kinderbetreuungseinrichtungen und Schulen zur Verfügung. Das Grundstück ist sowohl an den öffentlichen Nahverkehr als auch an den Individualverkehr gut angebunden. Wir weisen darauf hin, dass sich der angebotene Preis je nach Nachfrage nach oben oder unten verändern kann, vorbehaltlich Annahme durch den Abgeber.  
Ein Haus zu viel, eine Wohnung zu wenig?

Wir helfen gerne!

Wir sind Ihre Immobilienexperten für Graz und Umgebung und suchen für vorgemerkte Interessenten Häuser, Wohnungen und Baugrundstücke! Ebenso bieten wir Ihnen eine kostenlose, seriöse Beratung und eine Bewertung Ihrer Immobilie an. RE/MAX for all, Conrad-von-Hötzendorf-Straße 37a, 8010 Graz, Tel.: 0316 815 915, Mail: [office@remax-for-all.at](mailto:office@remax-for-all.at)