

4-Zimmer Erdgeschosswohnung in ruhiger Siedlungslage!



Terrasse + Garten

Objektnummer: 2445_2926

Eine Immobilie von RE/MAX Nature 1 in Liezen

Zahlen, Daten, Fakten

Art:	Wohnung - Etage
Land:	Österreich
PLZ/Ort:	8966 Aich
Baujahr:	ca. 1989
Möbliert:	Teil
Wohnfläche:	88,00 m ²
Zimmer:	3,50
Bäder:	1
WC:	1
Terrassen:	1
Stellplätze:	1
Heizwärmebedarf:	D 122,00 kWh / m ² * a
Gesamtenergieeffizienzfaktor:	C 1,49
Kaufpreis:	279.000,00 €
Infos zu Preis:	

Fixpreis

Provisionsangabe:

3.00 %

Ihr Ansprechpartner

Fabio Perali

RE/MAX Nature 1 in Liezen

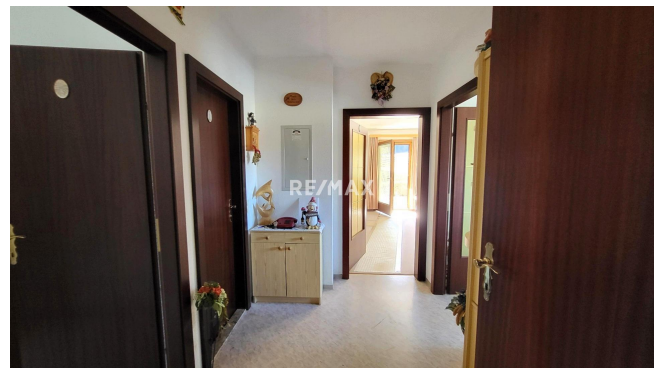
Hauptplatz

8940 Liezen

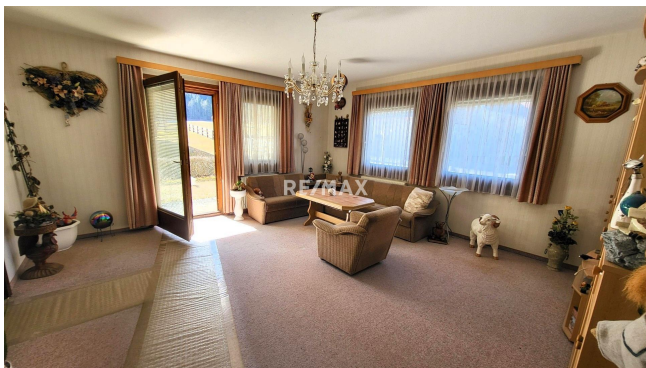
T +43361230262 43361230262

H +436646390953

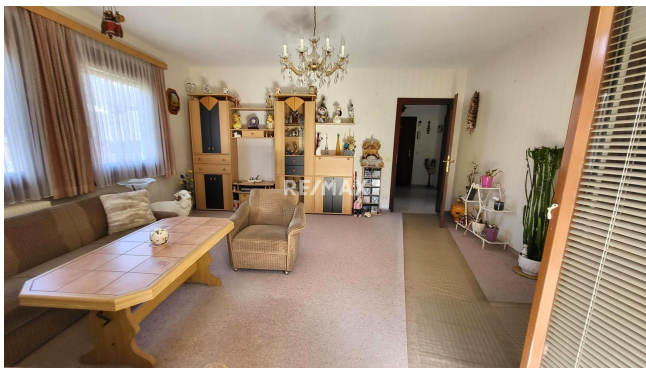
Gerne stehe ich Ihnen für weitere Informationen oder einen Besichtigungstermin zur

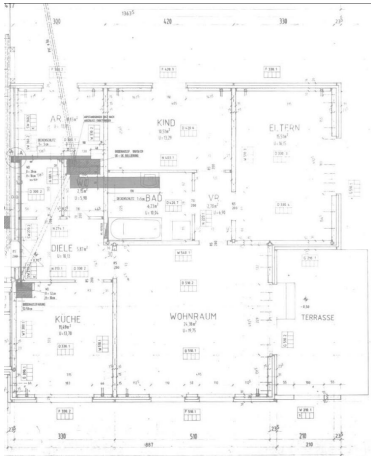














Objektbeschreibung

In der Gemeinde Aich darf Ihnen Remax Nature Schladming eine wunderbare Erdgeschosswohnung anbieten. Gelegen in einer ruhigen Siedlungslage in einem Mehrparteienhaus (5 Wohneinheiten), zeichnet sich diese Wohnung durch die schöne Südausrichtung aus, von der Terrasse/Garten aus sogar mit Blick auf die umliegende Bergwelt. Renovierungsmaßnahmen, speziell im Inneren, sind sicherlich zu tätigen, dies wurde aber seitens der Eigentümer beim Kaufpreis berücksichtigt und macht das Angebot somit absolut stimmig. In der Wohnung gibt es zwei Schlafzimmer, ein drittes könnte ohne Probleme im "Kabinett" eingerichtet werden, welches knapp 9m² aufweist. Die Raumaufteilung gliedert sich folgendermaßen auf: Diele/Vorraum 5,87m² AR/Kabinett 8,83m² Küche 11,49m² Wohnzimmer 24,38m² Vorraum SZ 2,70m² Schlafzimmer 15,51m² Schlafzimmer 10,51m² Badezimmer 6,23m² Die Betriebskosten belaufen sich auf monatlich ca. 347 Euro exklusive Strom. Ein Abstellraum und eine Garage sind der Wohnung zugehörig und runden dieses Angebot ab. Die Gemeinde Aich bietet Ihnen eine hohe Lebensqualität und ein breites Angebot an Freizeitmöglichkeiten. Hier finden Sie zahlreiche Sport- und Erholungsmöglichkeiten wie Wandern, Radfahren oder Schwimmen (örtlicher NATUR-Badeseesee). Der Aicher Badeseesee (Natursee) zählt mit seinen Einrichtungen im Sommer zu den beliebtesten Freizeiteinrichtungen in der Region Schladming-Dachstein. Da auch der Ennstal-Radweg in unmittelbarer Nähe des Freizeitsees vorbeiführt, bietet dieser sehr oft auch für die Radfahrer eine willkommene Abkühlung. Fernab vom Pistentrubel lässt sich bei uns der Winter auch von seiner stillen Seite genießen. Idyllische Winterwanderungen durch tief verschneite Wälder, vorbei an traditionellen Bauernhöfen und mit herrlichen Ausblicken ins Dachstein- und Tauerngebiet lassen Sie wieder so richtig durchatmen. Abwechslungs- und variantenreich - so zeigen sich unsere Winterwanderwege von ihrer besten Seite. Und für jeden Wanderer und Spaziergänger ist sicher eine passende Strecke dabei Wenn sie Fragen haben oder eine Beratung wünschen rufen sie uns bitte an oder schreiben eine E-Mail! PS: BITTE BEACHTEN SIE, DASS WIR AUFGRUND DER NACHWEISPFLICHT GEGENÜBER DEM EIGENTÜMER NUR ANFRAGEN UNTER ANGABE DER VOLLSTÄNDIGEN ANSCHRIFT SAMT TELEFONNUMMER BEARBEITEN KÖNNEN, DIESEN ANFORDERUNGEN NICHT GERECHT WERDENDE ANFRAGEN MÜSSEN LEIDER UNBEANTWORTET BLEIBEN!

Angaben gemäß gesetzlichem Erfordernis:
Heizwärmebedarf 122.5
auf: kWh/(m²a)
Klasse Heizwärmebedarf
mebedarf:
Faktor Gesamt 1.49
energieeffizienz
:
Klasse Faktor C
Gesamtenergieeffizienz: