

**ERSTBEZUG: Wie im Urlaub! Kompakte
Dreizimmer-Wohnung für Singles, Paare und Investoren**



IMG_2743

Objektnummer: 19146

Eine Immobilie von IMMOcontract Immobilien Vermittlung GmbH

Zahlen, Daten, Fakten

| | |
|-------------------------------|---|
| Adresse | Schnirchgasse 11 |
| Art: | Wohnung - Etage |
| Land: | Österreich |
| PLZ/Ort: | 1030 Wien |
| Baujahr: | 2018 |
| Zustand: | Erstbezug |
| Alter: | Neubau |
| Wohnfläche: | 70,33 m ² |
| Zimmer: | 3 |
| Balkone: | 1 |
| Keller: | 3,20 m ² |
| Heizwärmebedarf: | A 23,84 kWh / m ² * a |
| Gesamtenergieeffizienzfaktor: | C 0,80 |
| Kaufpreis: | 743.200,00 € |
| Provisionsangabe: | |

3% des Kaufpreises zzgl. 20% USt.

Ihr Ansprechpartner



Projektteam Trillple

IMMOcontract Immobilien Vermittlung GmbH
Schnirchgasse 17
1030 Wien

F +43 732 890 800 2466







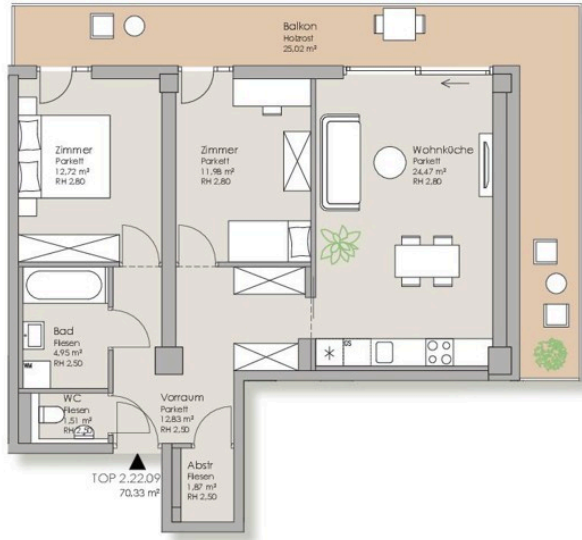












Planstand 17.05.2019 | Änderungen vorbehalten | Sämtliche Maße, Parapet Höhen, abgeh. Decken und Poterien sind circa-Angaben und können sich noch ändern | Geländehöhe ca. 1.10m | Die Möblierung und Begrünung ist nur symbolhaft und nicht im Kaufpreis enthalten | Die Raum- und Wohnungsgrößen sind ungefähre Werte und können sich noch geringfügig ändern | Für die Anfertigung von Einbaumöbeln sind Naturmaße zu nehmen.

TRIPLE

STADT. LAND. FLUSS.



TRIPLE — EBENE 22
TOP 2.22.09

Wohnfläche: 70,33 m²
Balkon: 25,02 m²
Loggia: —



EIN PROJEKT VON:

ARE AUSTRIAN
REAL
ESTATE

SORAVIA
GROUP

Triple | Scherchgasse 9 | 1030 Wien | triple.at

Objektbeschreibung

In der aufwendig gestalteten Lobby empfängt der Concierge Bewohner*innen und Besucher*innen in eleganter Atmosphäre, sorgt für Sicherheit und steht für diverse Haus-Services zur Verfügung. Zusätzlich bietet die exklusive Smart House-App ALFRED weitere Annehmlichkeiten: ob Zugriff auf Raumbuchungen, Öffnen von Paketboxen, Buchungen von diversen Dienstleistungen, Abrufen von Öffi-Abfahrtszeiten oder die Pooltemperatur – ALFRED macht das Leben und Wohnen einfach und transparent. Für das Mehr an Lebensqualität und ganz besonders kurze Wege zu Nahversorgung und kulinarischem Genuss sorgen neben einer Billa-Filiale und einem Kiosk auch zwei Restaurants. Ein umfangreiches Freizeitangebot schafft mit Bocciabahn, Spiel-, Sport- oder Basketballplatz der 4.000 m² große begrünte Park, der eine perfekte Verbindung der drei Gebäudeteile schafft. Am großzügigen Rooftop-Pool genießt man einen atemberaubenden Blick über die ganz Wien. In der Party- und Barbecue-Lounge verbringt man ungestörte Stunden im Kreise der Liebsten. Wir weisen darauf hin, dass zwischen dem Vermittler und dem Auftraggeber ein wirtschaftliches Naheverhältnis besteht. Der Vermittler ist als Doppelmakler tätig.