

**ERSTBEZUG: Grandioser Skyline Blick + Pool am Dach =  
exzellenter Lifestyle**



Aussicht Pool Turm 2

**Objektnummer: 19136**

**Eine Immobilie von IMMOcontract Immobilien Vermittlung GmbH**

## Zahlen, Daten, Fakten

Adresse	Schnirchgasse 11
Art:	Wohnung - Etage
Land:	Österreich
PLZ/Ort:	1030 Wien
Zustand:	Erstbezug
Alter:	Neubau
Wohnfläche:	70,33 m <sup>2</sup>
Zimmer:	3
Balkone:	1
Keller:	3,20 m <sup>2</sup>
Heizwärmebedarf:	A 23,84 kWh / m <sup>2</sup> * a
Gesamtenergieeffizienzfaktor:	C 0,80
Kaufpreis:	689.500,00 €
Provisionsangabe:	

3% des Kaufpreises zzgl. 20% USt.

## Ihr Ansprechpartner



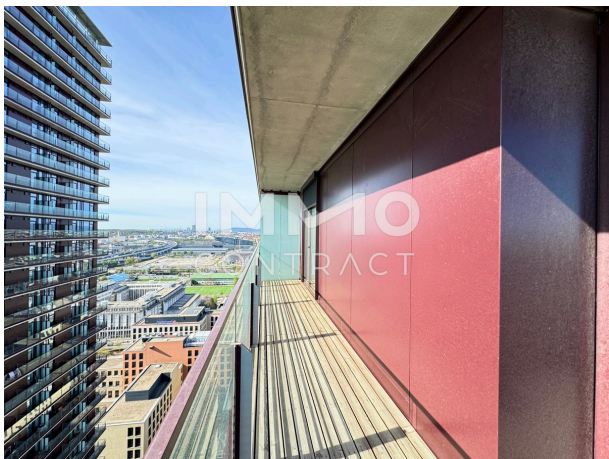
### Projektteam Trillple

IMMOcontract Immobilien Vermittlung GmbH  
Schnirchgasse 17  
1030 Wien

F +43 732 890 800 2466

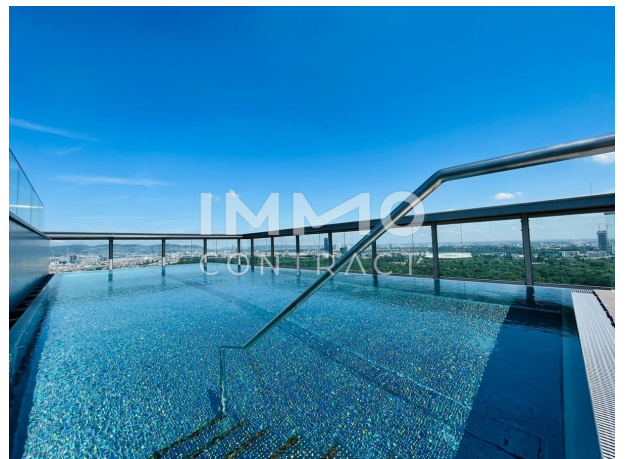














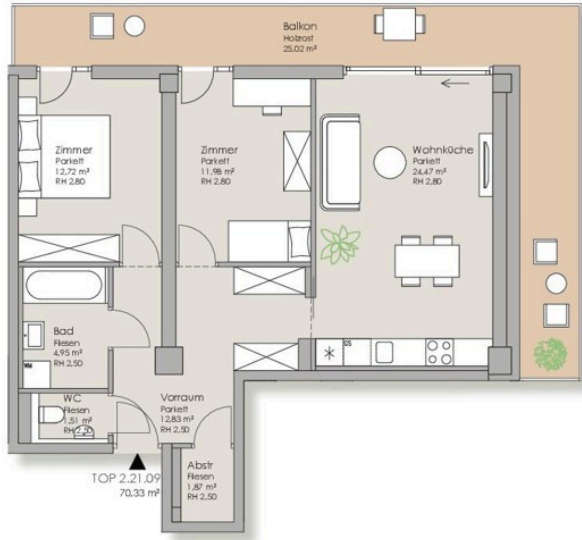












Planstand 17.05.2019 | Änderungen vorbehalten | Sämtliche Maße, Parapet Höhen, abgeh. Decken und Poterien sind circa-Angaben und können sich noch ändern | Geländehöhe ca. 1.10m | Die Möblierung und Begrünung ist nur symbolhaft und nicht im Kaufpreis enthalten | Die Raum- und Wohnungsgrößen sind ungefähre Werte und können sich noch geringfügig ändern | Für die Anfertigung von Einbaumöbeln sind Naturmaße zu nehmen.

# TRIPLE

STADT. LAND. FLUSS.



TRIPLE — EBENE 21  
TOP 2.21.09

Wohnfläche: 70.33 m<sup>2</sup>  
Balkon: 25.02 m<sup>2</sup>  
Loggia: —

Wiener Prater



EIN PROJEKT VON:

**ARE** AUSTRIAN REAL ESTATE

**SORAVIA** GROUP

Triple | Scherchgasse 9 | 1030 Wien | triple.at



## Objektbeschreibung

Hier erwartet Sie ein grandioser Ausblick und eine luxuriöse Lebensqualität in einem innovativem Gebäude, welches auf Augenhöhe mit anderen visionären Projekten in internationalen Metropolen steht. Die Annehmlichkeiten wie Concierge, Waschsalon, Bibliothek und das Rooftop-Pool sind nur einige der Highlights, die Sie hier erwarten können. Gerne zeigen wir Ihnen diese lichtdurchflutete Wohnung bei einer persönlichen Besichtigung. Wir freuen uns auf Sie. Wir weisen darauf hin, dass zwischen dem Vermittler und dem Auftraggeber ein wirtschaftliches Naheverhältnis besteht. Der Vermittler ist als Doppelmakler tätig.