

Great living by the water: DANUBEVIEW



IMG_20240422_095116

Objektnummer: 125653_13

Eine Immobilie von IMMOcontract Immobilien Vermittlung GmbH

Zahlen, Daten, Fakten

Art:	Wohnung - Etage
Land:	Österreich
PLZ/Ort:	1220 Wien, Donaustadt
Baujahr:	2023
Zustand:	Erstbezug
Wohnfläche:	47,32 m ²
Zimmer:	2
Bäder:	1
WC:	1
Keller:	2,97 m ²
Heizwärmebedarf:	A 20,61 kWh / m ² * a
Gesamtenergieeffizienzfaktor:	A 0,80
Gesamtmiete	1.500,00 €
Kaltmiete (netto)	1.254,80 €
Kaltmiete	1.380,28 €
Betriebskosten:	108,84 €

Ihr Ansprechpartner



Lucas Carlsen

Austro Tower, Schnirchgasse 17
1030 Wien

Gerne stehe ich Ihnen für weitere Informationen oder einen Besichtigungstermin zur Verfügung.









DANUBEVIEW

EBENE 05
TOP 5-03



Wohnfläche: ca. 47,32 m²
Balkon: 16,21 m²

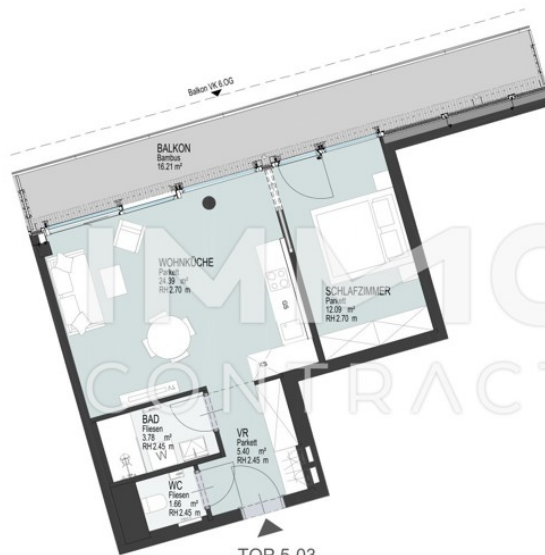
Kahlenberg

Neue Donau
Innen Stadt



Kalenberger

Alte Donau



TOP 5-03
47,32 m²

Legende:

- W Waschmaschine
- K Kühlschrank
- G Geschirrspüler
- AR Abstellraum
- VR Vorraum
- ER Einlagerungsraum
- FBH Fußbodenheizungsverteiler
- WSP Wohnungsübergabepunkt
- E-VERT. Elektroverteiler
- Skulptur
- Schließelement
- Fahrstuhl
- Geländehöhe
- Deckenabkantung
- Kaminverkleidung

Überwindliche Punkte: Alle Informationen sind ohne Angaben und stellen keinen Anspruch auf technische und konstruktive Machbarkeit. Aussagen sind vorläufig. Die Mäßigung ist Basisteil geeignet und nicht im Kaufpreis enthalten. Geländehöhe ca. 1,10 m. Für die Bestimmung von Einbaumaßnahmen und Naturmaße erforderlich!



EIN PROJEKT DES
**NACHHALTIGER
IMMOBILIENFONDS
ÖSTERREICH**

ESU PROJEKT LEITER: **S+H GRUPE** | VERWALTUNG DURCH: **SORAVIA** | **IMMO**

Donauinsel | Regener Straße 2A, 1020 Wien

Objektbeschreibung

The marketing of 159 exclusive rental apartments in the DANUBEVIEW project, which is located directly next to the landmark DANUBEFLATS project, is now starting. DANUBEVIEW not only impresses with its special location and breathtaking view of the Danube, but also with its well-thought-out mix of apartments. Here you will find 1-4 room apartments with sizes between 30m² and 150m² spread over 8 floors. Each apartment has an attractive open space. A medical center on the ground floor, a modern Billa supermarket and a restaurant on site complete this exclusive project. The project at a glance: - 159 exclusive rental apartments in first occupancy - 1-4 rooms - 30m²-150m² - Attractive open spaces next to each apartment - U1 Danube Island in the immediate area - Attractive location (Copa Beach, New Danube, medical center, Billa) - Expected occupancy date May 2024 Furnishings: - High-quality oak parquet floors - Fine stoneware in the bathrooms - Attractive open spaces with bamboo flooring - High-quality kitchens incl. brand-name devices - Underfloor heating and cooling (additional core heating and cooling in the top 2 floors) - Electric external blinds Take your chance now and secure your dream property by arranging a viewing appointment with us! We look forward to hearing from you!