

## Single-Wohnung im Erdgeschoss mit Gartennutzung in Ober-Grafendorf



Top 1 Wohn-Essbereich

**Objektnummer: 1644\_3359**

**Eine Immobilie von RE/MAX Plus in St. Pölten**

## Zahlen, Daten, Fakten

<b>Art:</b>	Wohnung - Etage
<b>Land:</b>	Österreich
<b>PLZ/Ort:</b>	3200 Ober-Grafendorf
<b>Zustand:</b>	Gepflegt
<b>Wohnfläche:</b>	30,00 m <sup>2</sup>
<b>Zimmer:</b>	1
<b>Bäder:</b>	1
<b>WC:</b>	1
<b>Stellplätze:</b>	1
<b>Heizwärmebedarf:</b>	<b>G</b> 362,00 kWh / m <sup>2</sup> * a
<b>Gesamtenergieeffizienzfaktor:</b>	<b>G</b> 8,18
<b>Gesamtmiete</b>	330,00 €
<b>Kaltmiete (netto)</b>	300,00 €
<b>Kaltmiete</b>	330,00 €

## Ihr Ansprechpartner



### Armin Kogler

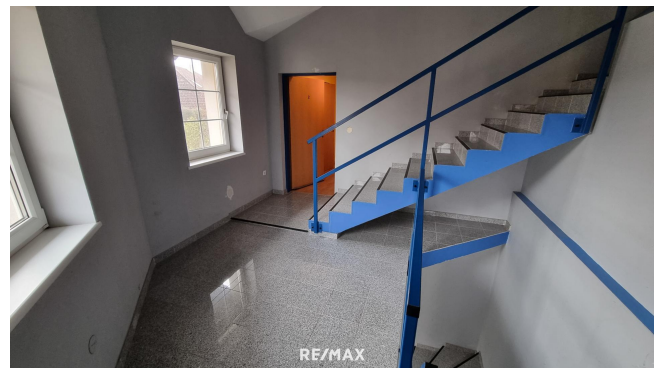
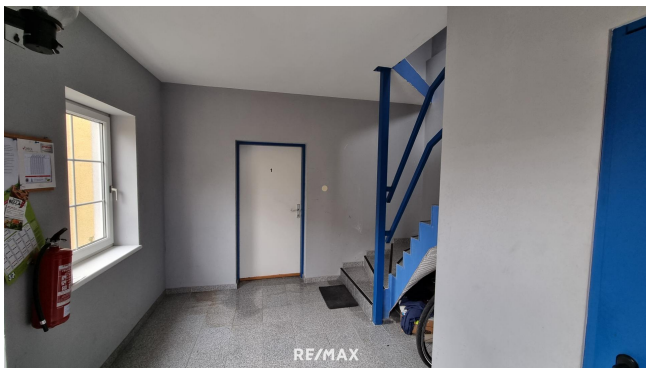
RE/MAX Plus in St. Pölten  
Neugebäudeplatz 12  
3100 St. Pölten

H +43 2742 23100 11

Gerne stehe ich Ihnen für weitere Informationen oder einen Besichtigungstermin zur Verfügung.











## Objektbeschreibung

**Single-Wohnung in Ober-Grafendorf** Diese Wohnung in zentraler Lage in Ober-Grafendorf, bietet einen Wohnraum mit integrierter Küchenzeile sowie ein separates Bad und WC. Die Beheizung erfolgt über Elektronpaneele, während die Warmwasserversorgung durch einen Elektroboiler sichergestellt ist. Ein Parkplatz und der Garten stehen auf dem Grundstück ebenfalls zur Verfügung. **Wohnung 1 - ca. 30 m<sup>2</sup> Wohnnutzfläche im Erdgeschoss:** 1

Apartment mit Bad Dusche & WC Mietkonditionen: Gesamtmiete € 330,00 inkl. Betriebskosten exkl. Strom Mietvertragsbefristung: mind. 3 Jahre Kautio: 3 Bruttomonatsmieten (EUR €

990,00) Zögern Sie nicht und vereinbaren Sie einen Besichtigungstermin. **Hinweis für**

**Mietinteressenten:** Wir sind vom Vermieter dieser Immobilie mit der Vermittlung eines Mietvertrages beauftragt. Deshalb ist es uns gemäß § 17a Maklergesetz untersagt, mit Ihnen als Mietinteressent eine Provisionsvereinbarung zu schließen. Das bedeutet für Sie: Wir sind ausschließlich im Auftrag des Verfügungsberechtigten und nicht als Doppelmakler tätig. Sie gehen bezüglich dieser Immobilie und Ihrer Mietabsicht mit uns KEIN Vertragsverhältnis ein und werden von uns diesbezüglich KEINE Rechnung erhalten. Zwischen Verkäufer/Vermieter und Makler besteht ein wirtschaftliches und/oder persönliches Naheverhältnis. Angaben gemäß

gesetzlichem  
Erfordernis:  
Mie € 300 zzgl  
te 10  
%  
USt

Um € 30  
satz  
ste  
uer

-----  
-----  
-----  
Ges€ 330  
amt  
betr  
ag

-----  
-----  
-----  
Hei 362  
zwä .9 k  
rme Wh/  
bed (m<sup>2</sup>  
arf: a)

Kla G  
sse  
Hei  
zwä  
rme  
bed  
arf:  
Fak 8.1  
tor 8  
Ges  
amt  
ene  
rgie  
effiz  
ienz  
:  
Kla G  
sse  
Fak  
tor  
Ges  
amt  
ene  
rgie  
effiz  
ienz  
:

Bitte beachten Sie dass dieses Objekt auf Fremdplattformen nur temporär angezeigt wird. Sie finden ALLE aktuellen Objekte IMMER auf "[www.remax.at](http://www.remax.at)", und neue Objekte sehen Sie FRÜHER!