

Hochwertige 4.Zi.-Gartenmaisonettewohnung



Gartenmaisonette Pfaffing zu vermieten

Objektnummer: 2782_1939

Eine Immobilie von RE/MAX Family in Straßwalchen

Zahlen, Daten, Fakten

Art:	Wohnung - Etage
Land:	Österreich
PLZ/Ort:	4870 Vöcklamarkt
Baujahr:	ca. 2021
Zustand:	Erstbezug
Alter:	Neubau
Wohnfläche:	108,00 m ²
Zimmer:	4
Bäder:	1
WC:	1
Terrassen:	1
Stellplätze:	2
Garten:	96,00 m ²
Heizwärmebedarf:	48,00 kWh / m ² * a
Gesamtenergieeffizienzfaktor:	0,82
Gesamtmiete	1.550,00 €
Kaltmiete (netto)	1.200,00 €
Kaltmiete	1.550,00 €
Infos zu Preis:	

Verhandlungsbasis

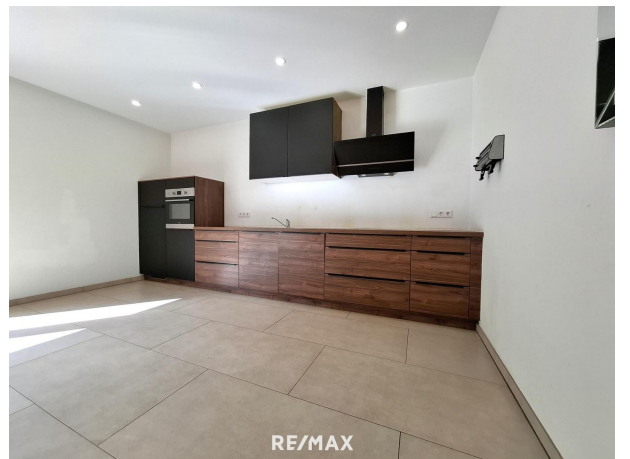
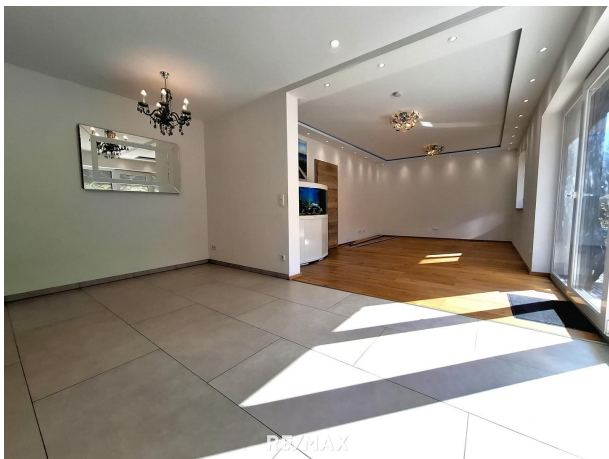
Ihr Ansprechpartner

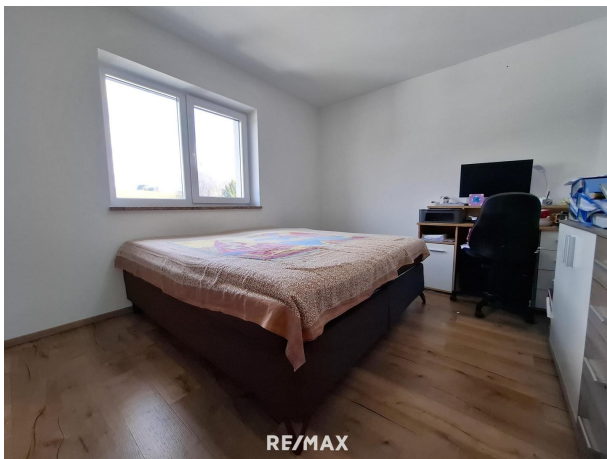


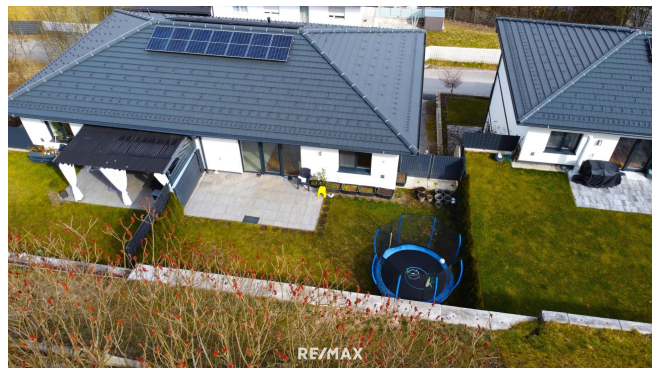
Rosina Maria Riess

RE/MAX Family in Straßwalchen
Mayburgerplatz
5204 Straßwalchen











RE/MAX

Objektbeschreibung

Hochwertige 4.Zi.-Gartenmansionettewohnung (ca. 108m²) in Vöcklmarkt/Pfaffing zu vermieten. Das gegenständliche Mehrfamilienhaus mit nur 3 Wohneinheiten befindet sich in ruhiger Siedlungslage von Pfaffing am Hang gelegen und wurde im Herbst 2021 fertiggestellt. Die Gartenwohnung erstreckt sich über zwei Ebenen. Neben einem Vorraum stehen zwei Schlafzimmer sowie ein luxuriös und geschmackvoll ausgestattetes Badezimmer mit Badewanne, Dusche, WC und Waschtisch zur Verfügung. Auf der oberen Ebene finden sich ein Schlafzimmer, Gäste-WC sowie der große und offene Wohnbereich mit Zugang zum rund 96m² großen Garten sowie die Küche vor. Zwei PKW Abstellplätze sowie ein Kellerabteil runden dieses attraktive Angebot ab. Die Highlights im Überblick: - Wohnhaus mit nur 3 Wohneinheiten - Großer privater Garten (ca. 96m²) - 3 Schlafzimmer - Fußbodenheizung mit Gas-Zentralheizung - Hochwertige Ausstattung (z.B. Kaindl-Böden, Villeroy & Boch Sanitär, Hans-Grohe Armaturen, elektrische Rollläden) - LED Spotbeleuchtung - Photovoltaikanlage - Anstellraum - Zwei PKW Abstellplätze Kautions: 3 Monatsmieten Verfügbar ab: sofort Möblierung: teilweise möbliert Mietdauer: Befristet auf 3 Jahre Mietzins: € 1.200.- inkl. MwSt. Betriebskosten (exkl. Strom, Internet, Telefon, TV) inkl. Heizkosten: ca. € 350.- Gesamtmiete inkl. Betriebs- und Heizkosten (exkl. Strom, Internet, Telefon, TV): € 1.550.- Die umliegende Infrastruktur mit Geschäften, Gasthäusern, Bahnhof usw. ist in rund 15 Gehminuten zu erreichen. Vöcklamarkt (ca. 5.000 Einwohner) bietet darüber hinaus eine gute lokale Infrastruktur mit Apotheke, Ärzten, Kindergarten und Schulen. Den Autobahnanschluss zur A1 erreicht man in rund 10km. Der glasklare Attersee sowie die Bezirksstadt Vöcklabruck liegen rund 17km entfernt. HINWEIS: Bitte beachten Sie, dass wir aufgrund der Nachweispflicht gegenüber dem Eigentümer nur Anfragen mit vollständiger Angabe der Anschrift bearbeiten können. Marktwert-Check gefällig? Gerne sind wir auch Ihnen beim Verkauf oder der Vermietung Ihrer Immobilie behilflich. Angaben gemäß gesetzlichem Erfordernis:

Miete	€	1200
Betriebskosten	€	350
n inkl		
Heizkosten		
Umsatzsteuer	€	0

Gesamtbetrag € 1550

Heizwärmebe 48.0
darf: kWh/(m²a)
Faktor Gesam0.82
tenergieeffizie
nz: