

Elegantes Townhouse in bester Lage – Ihr modernes Zuhause!



Objektnummer: 83114

Eine Immobilie von EHL Immobilien GmbH

Zahlen, Daten, Fakten

Adresse	Charasgasse
Art:	Haus - Reihenhaus
Land:	Österreich
PLZ/Ort:	1030 Wien
Baujahr:	2025
Zustand:	Erstbezug
Alter:	Neubau
Wohnfläche:	110,61 m ²
Zimmer:	4
Bäder:	1
WC:	2
Terrassen:	2
Garten:	55,61 m ²
Keller:	41,97 m ²
Gesamtmiete	3.390,00 €
Kaltmiete (netto)	2.792,02 €
Kaltmiete	3.081,82 €
Betriebskosten:	289,80 €
USt.:	308,18 €
Provisionsangabe:	

Gemäß Erstauftraggeberprinzip bezahlt der Abgeber die Provision.

Ihr Ansprechpartner



Leo Idinger

EHL
Prin
104

T +
H +

Ger
Ver



VERMARKTUNGSPLAN

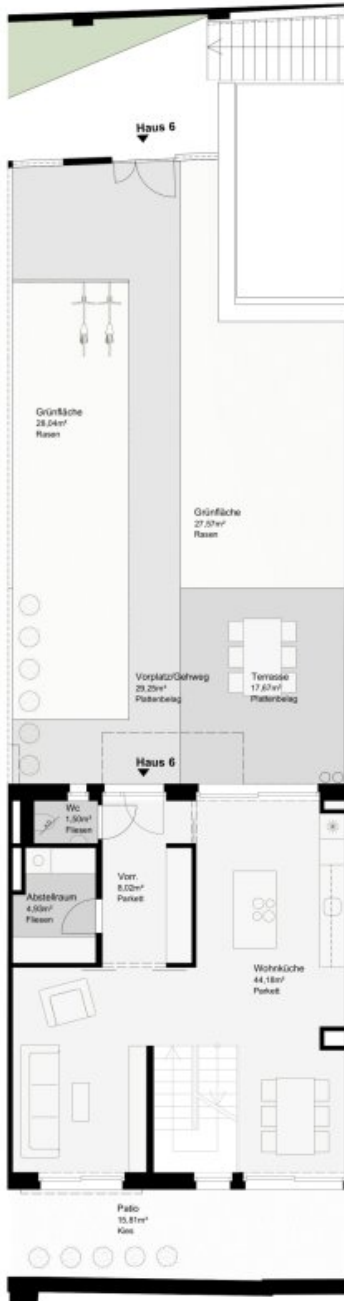
HAUS 6 1030 Wien, Charasgasse 6



WOHNNUTZFLÄCHE		FREIFLÄCHEN	
Vorraum	8,82m²	Hofplatz / Gehweg	29,25m²
Wc	1,50m²	Grünfläche	29,04m²
Abstellraum	4,50m²	Grünfläche	27,27m²
Wohnküche	44,18m²	Terrasse	17,67m²
Vorraum	7,27m²	Patio	15,81m²
Bad	7,51m²	Terrasse	9,90m²
Wc	1,40m²		
Zimmer	12,84m²	SUMME	128,24m²
Zimmer	11,78m²		
Zimmer	11,88m²		
SUMME	110,81m²		

KELLER NUTZFLÄCHE

Vorraum	11,88m²
Vorraum	5,19m²
Keller	14,25m²
Keller	10,78m²
SUMME	41,87m²
Raumhöhe	2,32m
Raumhöhe a.D.	2,20m



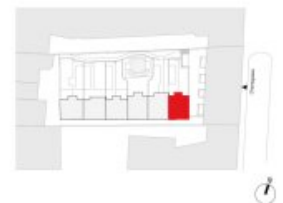
HAUS 6 - ERDGESCHOSS



HAUS 6 - KELLERGESCHOSS / TIEFGARAGE



HAUS 6 - DACHGESCHOSS



Die im Plan dargestellten Errichtungsgegenstände sind nicht im Lieferumfang enthalten. Einbauelemente sind an die Außenwand stellen - Gefahr vor Schimmelbildung. Bei der Errichtung der Durchgangsgläser werden Türrandung, schwelien, -schleifer und Nennausprägung bis 2cm nicht berücksichtigt. Für Möbelauswahl in Naturmaterialien zu nehmen. Die Elektroanschlüsse sind niederlebens vor Ort aufzunehmen.

unverändliche Plankopie

Planstand 07.02.2025 Maßstab 1:100



Legende	
a.D.	abgehängte Decke
FFH	festige Persenplatte
[Symbol]	Parkett
[Symbol]	Fliesen
[Symbol]	Holzbelag

WIENER STÄDTISCHES EHL VIENNA INSURANCE

Objektbeschreibung

Elegantes Townhouse in bester Lage – Ihr modernes Zuhause!

Die Charasgasse befindet sich im 3. Wiener Gemeindebezirk, Landstraße, einer zentralen und gut angebundenen Lage. Die Gegend zeichnet sich durch eine Mischung aus Wohn-, Büro- und Handelsgebäuden aus und bietet eine hohe Lebensqualität mit einer guten Infrastruktur. In der Nähe befinden sich öffentliche Verkehrsmittel wie U-Bahn, Straßenbahn und Busse, die eine schnelle Anbindung an das Stadtzentrum und andere Bezirke ermöglichen. Zudem sind zahlreiche Einkaufsmöglichkeiten, Restaurants und Freizeitangebote in der Umgebung vorhanden, was die Lage sowohl für Wohn- als auch Geschäftszwecke attraktiv macht.

Das Projekt

Inmitten des idyllischen Innenhofs dieser exklusiven Liegenschaft entstehen moderne Townhouses in Form eines Reihenhauses mit sechs hochwertigen, unterkellerten Wohneinheiten sowie einer großzügigen Tiefgarage. Jede Einheit wird mit einem eigenen Garten sowie privaten Terrassen im Dachgeschoss ausgestattet, die den Bewohnern zusätzlichen Raum für Entspannung und individuelle Gestaltung bieten. Die Zufahrt zur Tiefgarage erfolgt komfortabel über die bestehende Einfahrt von der Charasgasse. Für eine nachhaltige und effiziente Energieversorgung sorgt der bereits bestehende Fernwärmeanschluss, der sowohl für die Heizung als auch für die Warmwasseraufbereitung genutzt wird. Die Schlafzimmer und Wohnzimmer sind mit Klimaanlage ausgestattet, um auch an heißen Sommertagen für eine angenehme Raumtemperatur zu sorgen. Zudem sind bei allen Wohneinheiten ein Wasseranschluss sowie ein Stromanschluss auf den Terrassen und in den Gärten verfügbar, was zusätzliche Flexibilität und Nutzungsmöglichkeiten bietet.

Ein Tiefgaragenstellplatz kann um € 160,- brutto angemietet werden!

Bei den Fotos handelt es sich um Musterfotos!

Ausstattung:

- exklusive moderne Einbauküchen
- hochqualitative Bäder mit Badewanne und Dusche
- hochwertige Eichenparkettböden in den Wohnräumen
- elegantes Feinsteinzeug in den Nassräumen
- außenliegender Sonnenschutz
- hauseigene Tiefgarage

Öffentliche Verkehrsanbindung:

- U-Bahn U3 Rochusgasse
- Straßenbahnlinie O

- Buslinie 4A, 74A

Beziehbar ab: 01.06.2025

Nebenkosten: 3BMM Kautiion, Vertragserrichtungskosten

Wir weisen darauf hin, dass zwischen dem Vermittler und dem zu vermittelnden Dritten ein familiäres oder wirtschaftliches Naheverhältnis besteht.

Der Immobilienmakler erklärt, dass er – entgegen dem in der Immobilienwirtschaft üblichen Geschäftsgebrauch des Doppelmaklers – einseitig nur für den Vermieter tätig ist.

Infrastruktur / Entfernungen

Gesundheit

Arzt <250m

Apotheke <250m

Klinik <250m

Krankenhaus <750m

Kinder & Schulen

Schule <250m

Kindergarten <250m

Universität <500m

Höhere Schule <750m

Nahversorgung

Supermarkt <250m

Bäckerei <250m

Einkaufszentrum <500m

Sonstige

Geldautomat <250m

Bank <250m

Post <250m

Polizei <750m

Verkehr

Bus <250m

U-Bahn <500m

Straßenbahn <250m

Bahnhof <500m

Autobahnanschluss <2.000m

Angaben Entfernung Luftlinie / Quelle: OpenStreetMap