

**Einfamilienhaus in idyllischer Lage - 95m<sup>2</sup> Wohnfläche, 2  
Balkone, Garten und mehr für nur 219.000,00 €!**



1. Hauptbild

**Objektnummer: 1671\_3042**

**Eine Immobilie von RE/MAX Exclusive in Wr. Neustadt**

## Zahlen, Daten, Fakten

<b>Art:</b>	Haus - Einfamilienhaus
<b>Land:</b>	Österreich
<b>PLZ/Ort:</b>	2833 Bromberg
<b>Baujahr:</b>	ca. 1983
<b>Möbliert:</b>	Teil
<b>Wohnfläche:</b>	95,00 m <sup>2</sup>
<b>Zimmer:</b>	3
<b>Bäder:</b>	2
<b>WC:</b>	2
<b>Balkone:</b>	2
<b>Stellplätze:</b>	1
<b>Keller:</b>	35,00 m <sup>2</sup>
<b>Heizwärmebedarf:</b>	<b>F</b> 204,00 kWh / m <sup>2</sup> * a
<b>Kaufpreis:</b>	219.000,00 €
<b>Provisionsangabe:</b>	

3.00 %

## Ihr Ansprechpartner

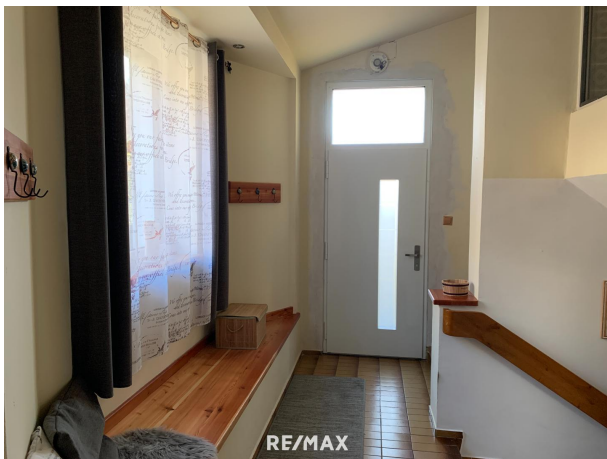


### MA Clemens Sinabell

RE/MAX Exclusive in Wr. Neustadt  
Neunkirchner Straße 9  
2700 Wiener Neustadt

H +43 660/155 95 48







RE/MAX



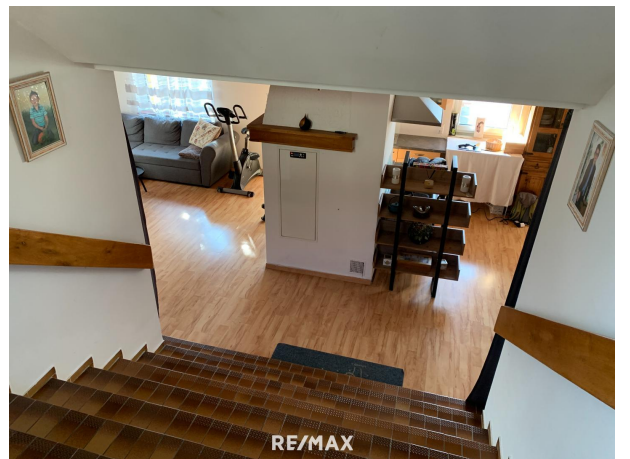
RE/MAX



RE/MAX















## Objektbeschreibung

**Einfamilienhaus in idyllischer Lage - 95m<sup>2</sup> Wohnfläche, 2 Balkone, Garten und mehr für nur 219.000,00 €!** Sie suchen nach einem neuen Zuhause, das Ihnen genügend Platz für sich und Ihre Familie bietet? Dann ist dieses charmante Einfamilienhaus in Bromberg, Niederösterreich, genau das Richtige für Sie! Mit einer Fläche von rund 130m<sup>2</sup> und 3 geräumigen Zimmern bietet es ausreichend Platz für Ihre individuellen Bedürfnisse. Der Kaufpreis von 219.000,00 € macht dieses Haus zu einer erschwinglichen und lohnenswerten Investition. Das Haus besticht nicht nur durch seine großzügige Wohnfläche, sondern auch durch seine attraktive Lage. Der Grünblick von den 2 Balkonen und dem Garten aus sorgt für eine idyllische Atmosphäre und lädt zum Entspannen und Verweilen ein. Hier können Sie dem Alltagsstress entfliehen und die Natur in vollen Zügen genießen. Ein Highlight des Hauses ist die großzügige Wohnküche mit offener Küche. Hier können Sie gemeinsam mit Ihrer Familie und Freunden kochen, essen und gemütliche Stunden verbringen. Der Südbalkon bietet Ihnen die Möglichkeit, bei schönem Wetter draußen zu speisen und die warmen Sonnenstrahlen zu genießen. Die Verkehrsanbindung ist dank der nahegelegenen Bushaltestelle optimal. So können Sie bequem und schnell in die umliegenden Städte und Ortschaften gelangen. Auch in puncto Infrastruktur lässt die Lage des Hauses keine Wünsche offen. Schule, Kindergarten und ein Supermarkt befinden sich in unmittelbarer Nähe und erleichtern Ihnen den Alltag.

**Aufteilung:** - Vorraum/Flur - Badezimmer inkl. WC - Stiegenhaus - Wohnküche - 2 Zimmer - 2 Badezimmer inkl. WC - WC **Ausstattung:** - Wärmepumpe (Warmwasser) 2014 - Pelletsofen 2014 ??????? - Elektroheizung - Eingangstür und Kunststofffenster mit Dreifachverglasung teilweise inkl. Sonnen- und Insektenschutz 2022 - Carport - 2 Balkone - Glasfaseranschluss im Haus - Fernwärmeanschluss am Grundstück **Kaufpreis: € 219.000,--**

**Gewährleistung:** Die Verkäuferseite gewährleistet, dass der Vertragsgegenstand ihr unbeschränktes Eigentum und frei von Geldlasten, Bestandrechten und sonstigen Rechten Dritter ist. Ansonsten wird jede Gewährleistung der Verkäuferseite ausgeschlossen und festgestellt, dass sich dieser Gewährleistungsausschluss sowohl auf bestimmte als auch auf gewöhnlich vorausgesetzte Eigenschaften des Vertragsgegenstandes wie beispielsweise Lage, Größe, Zustand, Abnutzung, Widmung, Beschaffenheit, Ertrag und Verwendungsmöglichkeit bezieht. Aufgrund der Nachweispflicht gegenüber dem Eigentümer ersuchen wir um Verständnis, dass nur Anfragen mit der Angabe der vollständigen Anschrift und Telefonnummer bearbeitet werden können. Wir weisen auf Ihre 14-tägige Rücktrittsfrist (gemäß § 11 FAGG ) hin. Um Ihre Rechte zu wahren, können nur Anfragen mit vollständigen Kontaktdaten (Name, Adresse, Telefon, Email) beantwortet werden. Vor Ablauf der 14-tägigen Rücktrittsfrist werden wir gerne für Sie tätig, wenn Sie gesetzeskonform (FAGG) uns ausdrücklich (am einfachsten per E-Mail) dazu auffordern. Wenn der Kaufvertrag/der Mietvertrag nicht zustande kommt, bleibt unsere Tätigkeit für Sie vollkommen kostenlos.

Angaben  
gemäß  
gesetzlichem  
Erford

ernis:  
H2  
ei0  
z 4  
w.  
ä 7  
r k

KF  
la  
s  
s  
e  
H  
ei  
z  
w  
ä  
r

"Wir sind Ihre Immobilienprofis vor Ort!"