

FREIZEITWOHNSITZWIDMUNG- Komplett sanierte und ruhige 3-Zimmerwohnung



Wohnbereich_Küche_Essbereich

Objektnummer: 3682_791

Eine Immobilie von RE/MAX Premium

Zahlen, Daten, Fakten

Art:	Wohnung
Land:	Österreich
PLZ/Ort:	6365 Kirchberg in Tirol
Baujahr:	1976
Zustand:	Gepflegt
Möbliert:	Teil
Wohnfläche:	69,15 m ²
Zimmer:	3
Bäder:	1
WC:	1
Stellplätze:	1
Kaufpreis:	485.000,00 €
Provisionsangabe:	

3.00 %

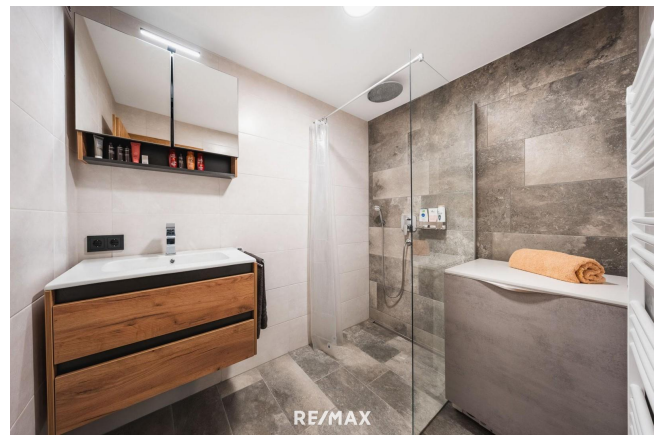
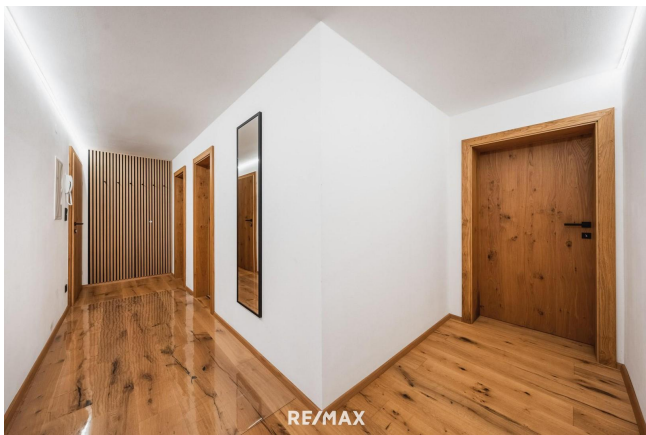
Ihr Ansprechpartner

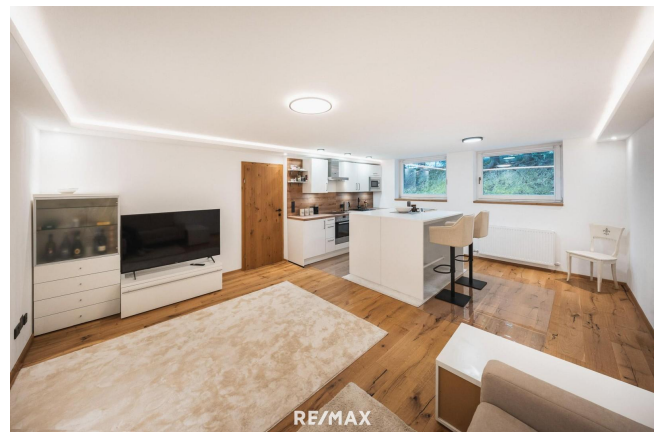
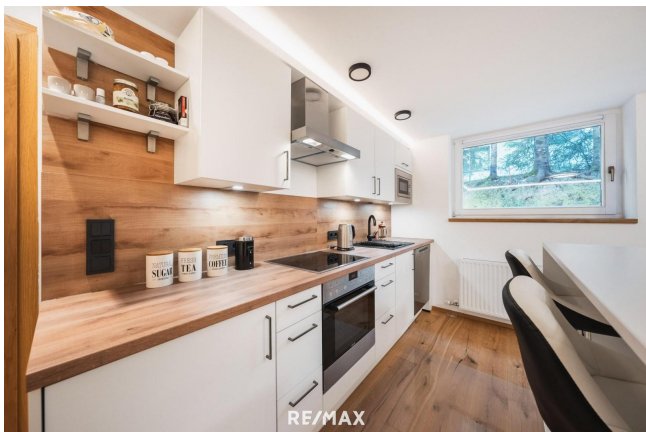
Pamela Ledderhos

RE/MAX Premium
Kaiserstraße 14
6380 St. Johann in Tirol

T +43 5352 62686 43535262686
H +436642125211

Gerne stehe ich Ihnen für weitere Informationen oder einen Besichtigungstermin zur Verfügung.







Interesse an einer professionellen Immobilienvermittlung?

Pamela Ledderhos

Mobil: +43 (0) 664 212 52 11
Tel: +43 (0) 5352 62686

RE/MAX
Premium Group

p.ledderhos@remax-premium.at
www.remax-premium.at

RE/MAX

Objektbeschreibung

Highlights der Immobilie! - Freizeitwohnsitzwidmung - 2 Schlafzimmer - hochwertig ausgestattet und 2022 von Grund auf saniert - ruhige Lage - Skibushaltestelle nur 2 Minuten zu Fuß entfernt - Außenstellplatz und eigens Kellerabteil - Gegenüber befindet sich ein 5-Sterne Hotel mit einem außergewöhnlichen Restaurant und Spa-Bereich. Interesse? Gerne schicken wir Ihnen auf Anfrage ein ausführliches Exposé zu. Erfüllen Sie sich Ihren Traum von einer Wohnung in den Kitzbüheler Alpen und genießen Sie die atemberaubende Natur und Ruhe in Kirchberg. Der Nachbarort von Kitzbühel, dem mondänen Hotspot der Alpen – und Mitnamensgeber des weltberühmten und mehrfach preisgekrönten Skigebietes Kirchberg – Kitzbühel. Eingebettet in die sanften Grasberge des Brixenthales mit weitläufigen Almgebieten befindet sich Kirchberg in Tirol nur sechs Kilometer von der Stadt Kitzbühel entfernt. Der nahliegende magisch-idyllische Schwarzsee begeistert Sommer wie Winter als Ruhepol mitten in der Berglandschaft. Golfspieler können auf einem der zahlreichen Golfplätze in der Umgebung ebenfalls ihrem Hobby nachgehen. Das Herz jedes Skifahrers lässt die direkte Lage am Skigebiet Kitzbühel höherschlagen. Schneebedeckte Berge und Skifahren bis ins Tal sind von Dezember bis April garantiert. 234 km präparierte Abfahrten und 41 km markierte Skirouten aller Schwierigkeitsgrade sowie Snowparks, Naturrodelbahnen, hunderte Kilometer Langlaufloipen und Winterwanderwege machen das Skigebiet Kirchberg – Kitzbühel zu etwas ganz Besonderem. Kirchberg in Tirol ist mit seiner guten Infrastruktur mit Geschäften für den täglichen Bedarf, Kindergarten, Schule und Ärzten ein begehrter Wohnort. Zahlreiche Restaurants und Cafés laden zu einem Besuch ein. · Restaurant-Empfehlungen: 4 Hauben Restaurant Simon Taxacher, Bar & Lounge, Kupferstüb, Gasthof Ruetzenhof · Bekannte Veranstaltungen: Kirchberger Blumencorso, Int. Oldtimertreffen, Cordial Cup, Int. Libro Ballon Cup · Entfernung Flughäfen: München 161 km, Salzburg 88 km, Innsbruck 85 km Wir bitten um Verständnis, dass wir nur schriftliche Anfragen mit vollständigem Namen, Adresse und Telefonnummer bearbeiten können, da wir dem Eigentümer gegenüber dazu verpflichtet sind. Selbstverständlich werden Ihre Daten vertraulich behandelt. Are you interested? We would be happy to send you more details. We would kindly ask you to provide us with your name, address and telephone number in order to receive further information about your chosen property. We are obligated, due to data protection laws, to save these details. Your data will be protected. Alle Angaben sind freibleibend, unverbindlich, ohne Gewähr und basieren ausschließlich auf Informationen, die uns von unserem Auftraggeber mitgeteilt wurden. Wir übernehmen keine Gewähr für Vollständigkeit, Richtigkeit und Aktualität. Zwischenvermittlung bleibt vorbehalten. Sollte Ihnen die von uns nachgewiesene Immobilie bereits bekannt sein, teilen Sie uns dies bitte unverzüglich mit. Die Weitergabe dieses Exposés an Dritte ohne unsere Zustimmung löst gegebenenfalls Schadenersatzansprüche aus. Wir weisen darauf hin, dass unsere Tätigkeit im Erfolgsfall eine Vermittlungs- und oder Nachweisprovision nach sich zieht. Bei Verkauf beträgt die Provision 3,6 % inkl. MwSt. des notariell beurkundeten Kaufpreises. Es gelten unsere allgemeinen Geschäftsbedingungen. (AGB)