

Einmalige Gelegenheit ! Designervilla mit Traumaussicht



Objektnummer: 4353/187

Eine Immobilie von SEEKIRCHER Immobilien

Zahlen, Daten, Fakten

| | |
|--------------------------------------|----------------------------------|
| Art: | Haus |
| Land: | Österreich |
| PLZ/Ort: | 6063 Rum |
| Baujahr: | 2024 |
| Zustand: | Erstbezug |
| Alter: | Neubau |
| Wohnfläche: | 153,88 m ² |
| Nutzfläche: | 200,00 m ² |
| Bäder: | 3 |
| WC: | 3 |
| Stellplätze: | 2 |
| Keller: | 74,85 m ² |
| Heizwärmebedarf: | A 49,98 kWh / m ² * a |
| Gesamtenergieeffizienzfaktor: | A+ 0,60 |
| Kaufpreis: | 1.650.000,00 € |

Ihr Ansprechpartner



Mst. Georg Seekircher

SEEKIRCHER Immobilien
Pairfeld 40
6264 Fügenberg

T +43 650 40 103 40

Gerne stehe ich Ihnen für weitere Informationen oder einen Besichtigungstermin zur Verfügung.











An-und Verkauf von Immobilien
Vermittlung von Immobilien
Projektmanagement
Objektoptimierung
kostenlose Immobilienbewertung

Wir bewegen Immobilien!
www.seekircher-immobilien.at

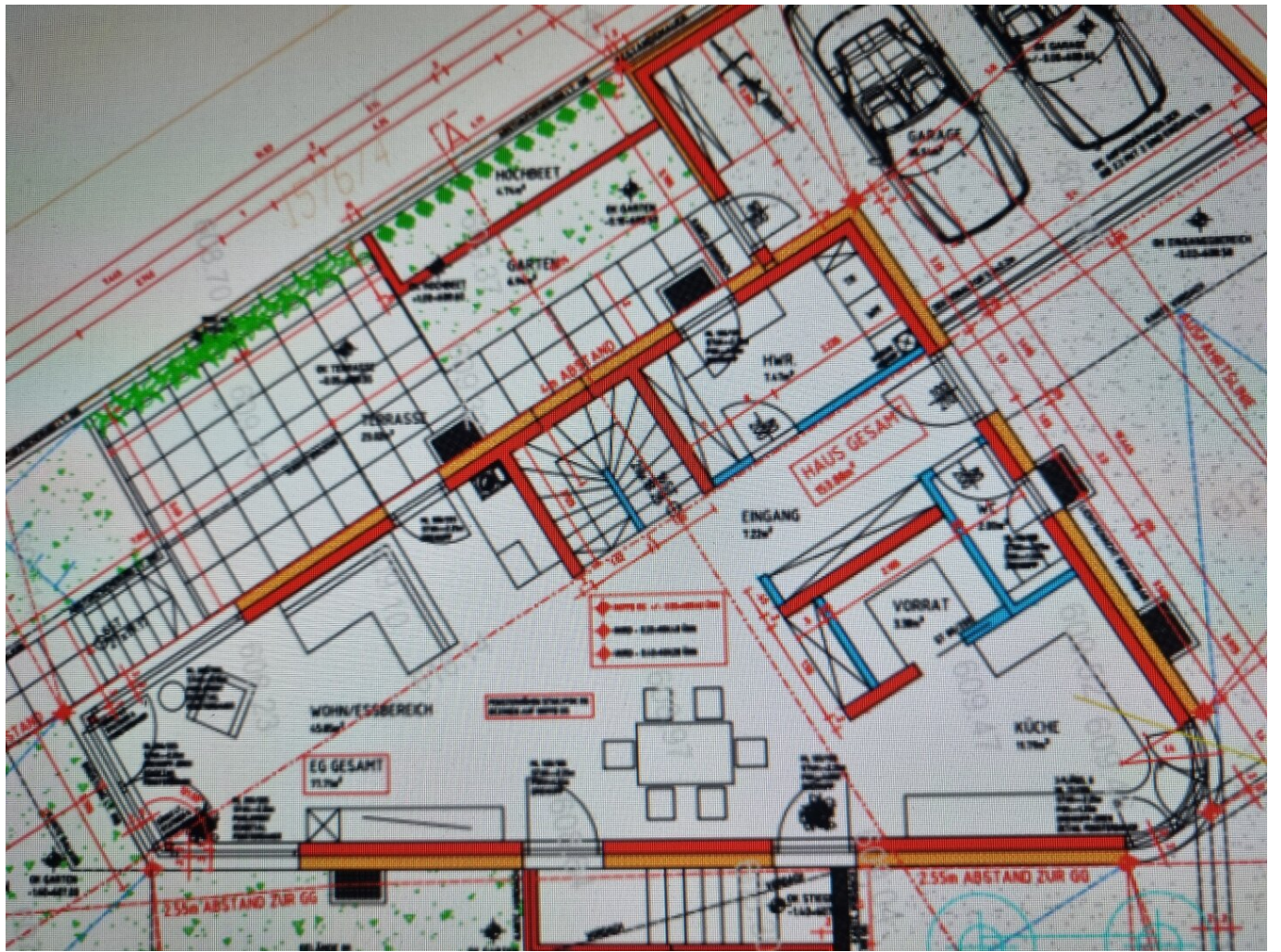


Mst. Georg Seekircher
Immobilientreuhänder

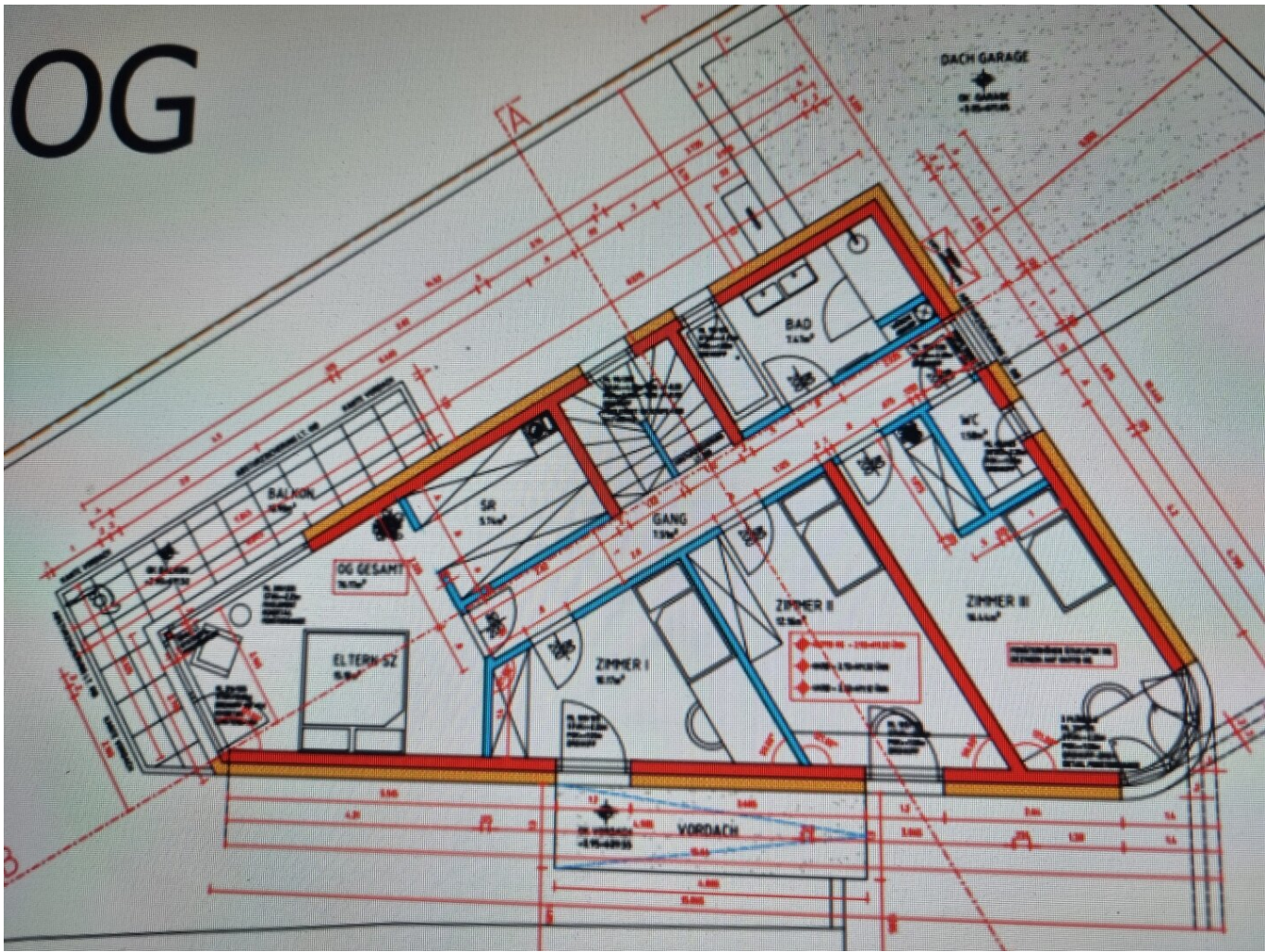


+43 650 40 103 40
office@seekircher-immobilien.at

6264 Fügenberg/Zillertal



OG



KG



Objektbeschreibung

Zum Verkauf kommt hier eine 2024 fertiggestellte Luxus- Designer -Villa in Toplage von Rum bei Innsbruck .

Highlights des Objektes:

Luxus-Designervilla mit markanten Elementen

Neubau-Erstbezug

hochwertigste Ausführung

3 Fach Verglasung mit Aussenrollos

Fußbodenheizung in allen 3 Etagen

modernste Badezimmer

Wärmepumpe + 8,7 KW/p Photovoltaikanlage

Sonnenterasse mit einer Traumaussicht

Möglichkeit zur Errichtung eines Aussenpools

Große Kellerräume mit Badezimmer im Kellergeschoß

Doppelgarage + Parkplätze im Freien

etc,etc

Hier bietet sich die einmalige Möglichkeit ein absolut neue Villa in Bestlage zu erwerben.

Wie freuen uns auf Ihre Anfrage.

Der Vermittler ist als Doppelmakler tätig.

Infrastruktur / Entfernungen

Gesundheit

Arzt <500m

Apotheke <500m

Klinik <1.500m

Krankenhaus <4.500m

Kinder & Schulen

Schule <500m

Kindergarten <500m

Universität <3.500m

Höhere Schule <3.500m

Nahversorgung

Supermarkt <1.000m

Bäckerei <1.000m

Einkaufszentrum <1.500m

Sonstige

Bank <500m

Geldautomat <500m

Post <1.000m

Polizei <2.000m

Verkehr

Bus <500m

Straßenbahn <1.000m

Autobahnanschluss <2.000m

Bahnhof <1.000m

Flughafen <9.500m

Angaben Entfernung Luftlinie / Quelle: OpenStreetMap