

## **Mühlau: Vermietete 2 Zimmerwohnung mit großer Terrasse!**



Schlafzimmer 2

**Objektnummer: 1613\_10959**

**Eine Immobilie von RE/MAX Immoreal**

## Zahlen, Daten, Fakten

<b>Art:</b>	Wohnung - Etage
<b>Land:</b>	Österreich
<b>PLZ/Ort:</b>	6020 Innsbruck
<b>Baujahr:</b>	ca. 2010
<b>Wohnfläche:</b>	58,47 m <sup>2</sup>
<b>Zimmer:</b>	2
<b>Bäder:</b>	1
<b>WC:</b>	1
<b>Terrassen:</b>	1
<b>Stellplätze:</b>	1
<b>Keller:</b>	3,35 m <sup>2</sup>
<b>Heizwärmebedarf:</b>	<b>B</b> 41,40 kWh / m <sup>2</sup> * a
<b>Gesamtenergieeffizienzfaktor:</b>	<b>A</b> 0,80
<b>Kaufpreis:</b>	330.000,00 €
<b>Infos zu Preis:</b>	

Verhandlungsbasis

**Provisionsangabe:**

3.00 %

## Ihr Ansprechpartner



**Matthias Karbacher**

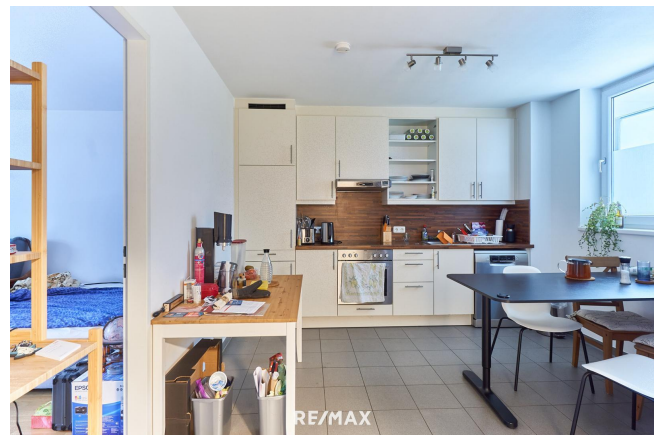
RE/MAX Recon 2

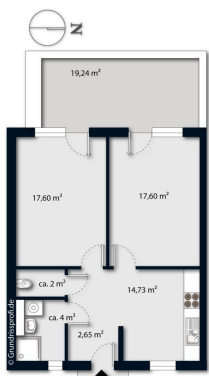
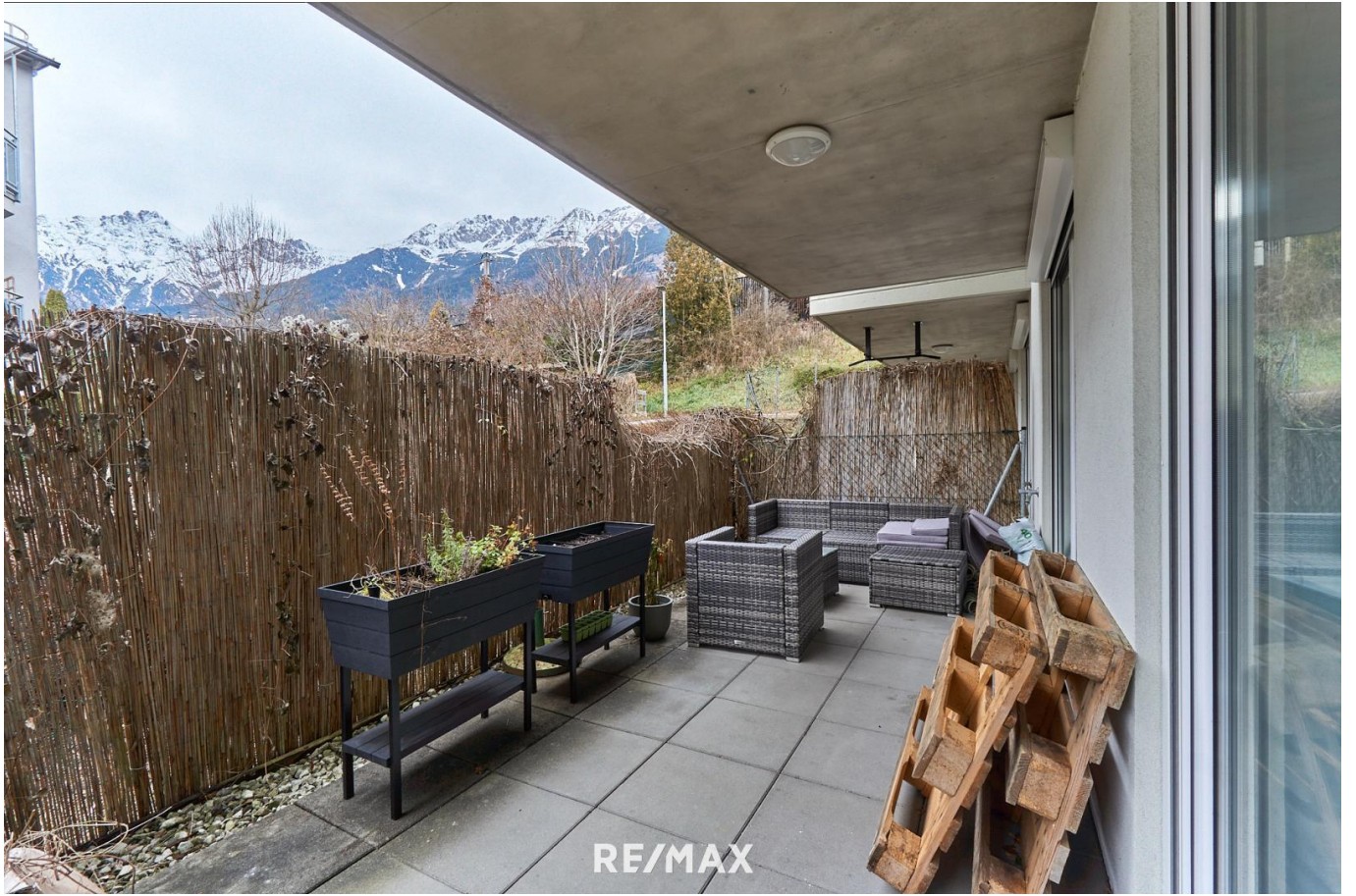


Ich stehe Ihnen gerne für eine unverbindliche Wertermittlung Ihrer Immobilie zur Verfügung!

**Matthias Korbacher**  
Immobilienmakler

+43 660/788 958 6    [mk@remax-recon.at](mailto:mk@remax-recon.at)





RE/MAX

## Objektbeschreibung

Lagebeschreibung Die Wohnung liegt in der Hans-Maier-Straße, im Stadtteil Mühlau. Mit einer Bushaltestelle direkt in der Hans-Maier-Straße haben Sie eine sehr gute Anbindung ans Öffentliche Verkehrsnetz. Die Wohnanlage selbst wurde ca. 2010 gebaut und laufen saniert und modernisiert. ?Objektbeschreibung Die Wohnung liegt im Erdgeschoss und weist gemäß Nutzwertgutachten eine Wohnfläche von ca. 58,747m<sup>2</sup> auf, zuzüglich einer ca. 19,34 m<sup>2</sup> großen Terrasse, welche nach Westen ausgerichtet ist. Zubehör - Ca. 3,35 m<sup>2</sup> großes Kellerabteil - (Optional) Tiefgaragen-Abstellplatz Für nähere Informationen zur Immobilie fordern Sie bitte ein Exposé an. Wir bitten Sie um Verständnis, dass wir unserer Nachweispflicht nachkommen müssen und wir Anfragen nur unter Angabe der vollständigen Kontaktdaten (Name, Adresse, Telefonnummer, Email) beantworten können! Nicht alle Immobilien sind auf der Webseite zu sehen. Sie können uns gerne Ihren Suchwunsch bekannt geben. Angaben gemäß gesetzlichem Erfordernis:

Heizwärmebedarf: 41.4 kWh/(m<sup>2</sup>a)

Klasse B

Heizwärmebedarf:

Faktor Gesamtenergi 0.8

eeffizienz:

Klasse Faktor Gesam A

tenergieeffizienz:

Weitere interessante Objekte finden Sie unter <http://www.remax-recon.at/>