

**Möbliertes 1-Zimmer-Apartment mit Loggia € 520,- inkl.
BK, HK, Strom u. Wlan**



1_Küche

Objektnummer: 3040_1955

Eine Immobilie von RE/MAX Fit in Grieskirchen

Zahlen, Daten, Fakten

Art:	Wohnung - Etage
Land:	Österreich
PLZ/Ort:	4770 Andorf
Baujahr:	ca. 2022
Zustand:	Gepflegt
Möbliert:	Voll
Wohnfläche:	25,00 m ²
Zimmer:	1
Bäder:	1
WC:	1
Stellplätze:	1
Heizwärmebedarf:	B 36,00 kWh / m ² * a
Gesamtmiete	520,00 €
Kaltmiete (netto)	472,73 €
Kaltmiete	520,00 €

Ihr Ansprechpartner

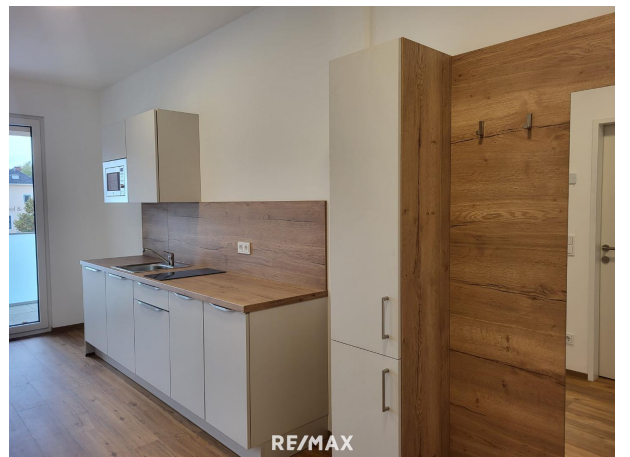


Katrin Penninger

RE/MAX Fit Schärding
Ludwig-Pflegl-Gasse 1
4780 Schärding

H +43 7712 36 301

Gerne stehe ich Ihnen für weitere Informationen oder einen Besichtigungstermin zur Verfügung.





Objektbeschreibung

Möbliertes 1-Zimmer-Apartment mit Loggia im Zentrum von Andorf - ca. 25 m² Wohnnutzfläche
- Garderobe - Küchenzeile inkl. Kühlschrank, Mikrowelle, Spüle und Kochplatten - Tisch mit 2
Stühle - Bett - Badezimmer mit Dusche, WC und Spiegelschrank - Loggia (nicht möbliert) -
KFZ Abstellplatz - Lift Im selben Stockwerk befindet sich ein Wasch- und Trockenraum mit
Waschmaschine und Trockner (gegen Gebühr) Monatl. Gesamtbelastung: Miete inkl.

Betriebskosten, Heizkosten, Strom und W-LAN 520,- EUR (inkl. Ust) Kauti

on: € 2.000,-
Beziehbar ab sofort Lage Die Infrastruktur vor der Türe könnte besser nicht sein: Nahversorger
und Verkehrsanbindung erreichen Sie in wenigen Minuten. Ärzte, Kindergarten und Schulen,
Freizeiteinrichtungen und die Gastronomie liegen lediglich wenige Gehminuten entfernt. Ob es

der gemütliche Freitagnachmittag bei einem guten Kaffee im Gemeindezentrum ist, die
sportliche Betätigung am Golfplatz oder das Entspannen im Freibad - Andorf hat einiges zu
bieten. Die öffentliche Verkehrsanbindung über den fußläufig erreichbaren Bahnhof, mit
direkter Anbindung nach Linz oder Passau, ist ein weiterer Vorteil der zentralen Lage. Die
Autobahnanbindung A8 Suben bzw. Ort im Innkreis sind in wenigen Autominuten erreichbar.

BITTE BEACHTEN SIE, DASS WIR AUFGRUND DER NACHWEISPF LICHT GEGENÜBER
DEM EIGENTÜMER NUR ANFRAGEN MIT VOLLSTÄNDIGER ANGABE DES NAMENS UND
DER ANSCHRIFT BEARBEITEN KÖNNEN - GERNE SENDEN WIR IHNEN EIN

KOSTENLOSES DETAILANGEBOT MIT WEITEREN INFORMATIONEN ZU. Die Angaben
erfolgen aufgrund der Informationen und Unterlagen, die uns vom Eigentümer und/oder von
Dritten zur Verfügung gestellt wurden und sind daher ohne Gewähr. Angaben gemäß

gesetzlichem Erfordernis:

Miete €	472,7	zzgl
	3	10%
		USt.

Umsat €	47,27
---------	-------

zsteue
r

Gesa € 520

mtbetr
ag

Heizw 36.0 k
ärmeb Wh/(m
edarf: ²a)

KlasseB

Heizw
ärmeb
edarf: