

## Ferienbungalow mit Top-Rendite - Kitzbüheler Alpen



Lage am Waldrand

**Objektnummer: 3682\_795**

**Eine Immobilie von RE/MAX Premium**

## Zahlen, Daten, Fakten

<b>Art:</b>	Haus - Ferienhaus
<b>Land:</b>	Österreich
<b>PLZ/Ort:</b>	6382 Kirchdorf in Tirol
<b>Zustand:</b>	Gepflegt
<b>Möbliert:</b>	Voll
<b>Wohnfläche:</b>	75,00 m <sup>2</sup>
<b>Zimmer:</b>	3
<b>Bäder:</b>	1
<b>Terrassen:</b>	1
<b>Stellplätze:</b>	1
<b>Heizwärmebedarf:</b>	F 201,00 kWh / m <sup>2</sup> * a
<b>Kaufpreis:</b>	649.000,00 €
<b>Provisionsangabe:</b>	

3.00 %

## Ihr Ansprechpartner

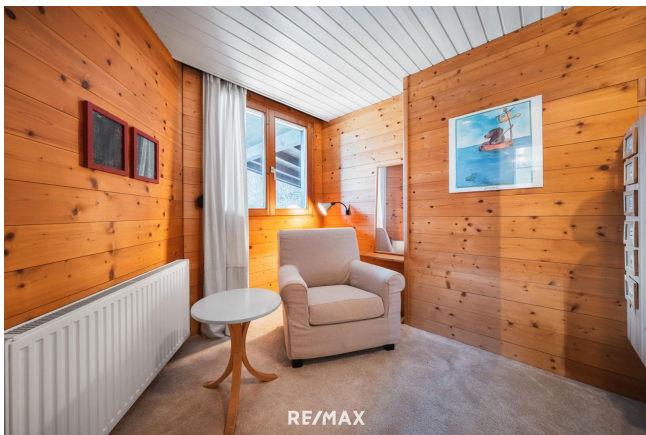
### Birgit Wörl

RE/MAX Premium  
Kaiserstraße 14  
6380 St. Johann in Tirol

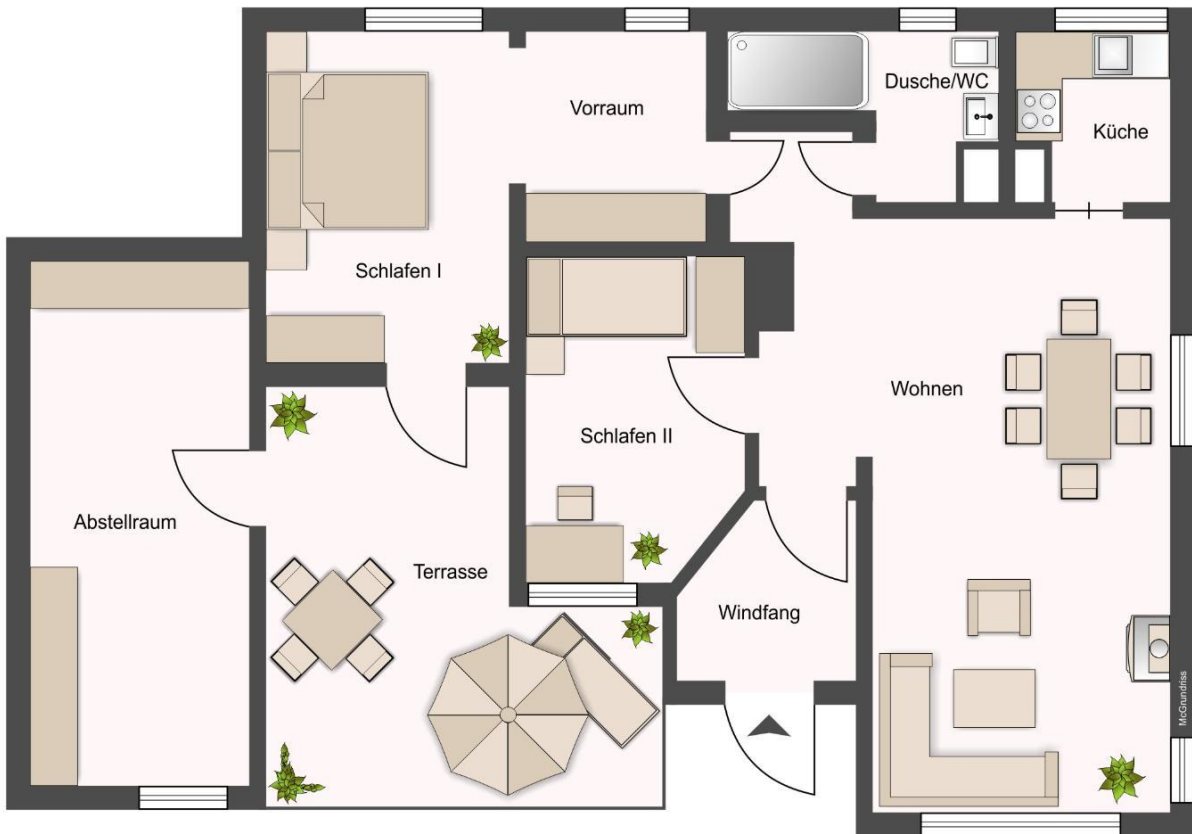
T +43 5352 62686 62686  
H +43 664 423 7855

Gerne stehe ich Ihnen für weitere Informationen oder einen Besichtigungstermin zur Verfügung.









RE/MAX

Portrait of Birgit Wörl, a real estate agent, smiling and wearing a pink blazer. The background is a blurred indoor setting.

Interesse an einer professionellen Immobilienvermittlung?

**Birgit Wörl**

Mobil: +43 (0) 664 423 78 55  
Tel: +43 (0) 5352 62686

b.woerl@remax-premium.at  
www.remax-premium.at

RE/MAX  
Premium Group

## Objektbeschreibung

Highlights der Immobilie! - Freizeitwohnsitzwidmung - Touristische Vermietung möglich - Unmittelbar bei St. Johann i.T. - Zwei Schlafzimmer - Ruhige Lage mit eigenem Garten und Hornblick - Garage Interesse? Gerne schicken wir Ihnen auf Anfrage ein ausführliches Exposé zu. Das familienfreundliche Kirchdorf in Tirol liegt direkt am Fuße des Wilden Kaisers in den Kitzbüheler Alpen. Schmucke Unterinntaler Bauernhöfe, blühende Almwiesen prägen das Dorfbild. Die gute soziale Infrastruktur mit Geschäften für den täglichen Bedarf, Kindergarten, Schule und Ärzten macht Kirchdorf zu einem begehrten Wohnort. Im Sommer bietet Kirchdorf in Tirol zahlreiche Naturschauplätze wie das imposante Kaiserbachtal, die sagenhafte Teufelsgasse oder auch der malerische Flusserlebnisweg entlang der Großsache. Direkt im Zentrum findet sich das großzügige Wellnesscenter Kaiserquell mit Freibad, Tennisplätzen und Saunalandschaft. Auch Golfreunde kommen in der Umgebung auf ihre Kosten. Im Winter hat Kirchdorf in Tirol ein familienfreundliches Skigebiet mit Kinderskiwiese sowie sonnige Loipen und zahlreiche präparierte Winterwanderwege. Zudem liegt es nicht weit entfernt von weiteren attraktiven Skigebieten wie Kirchberg-Kitzbühel, Wilder Kaiser oder Saalbach-Hinterglemm. Fakten Kirchdorf in Tirol: • 250 km Langlaufloipen • Restaurants-Empfehlungen: Jagdschlössl, Hotel Furtherwirt, Restaurant Neuwirt, Stripsenjochhaus • Bekannte Veranstaltungen: Adventmarkt, Koasanacht • Entfernung Flughäfen: München 151 km, Salzburg 89 km, Innsbruck 101 km Wir ersuchen um Verständnis, dass wir nur schriftliche Anfragen mit vollständigem Namen, Adresse und Telefonnummer bearbeiten können, da wir dem Eigentümer gegenüber dazu verpflichtet sind. Selbstverständlich werden Ihre Daten vertraulich behandelt. Are you interested? We would be happy to send you more details. We would kindly ask you to provide us with your name, address and telephone number in order to receive further information about your chosen property. We are obligated, due to data protection laws, to save these details. Your data will be protected. Alle Angaben sind freibleibend, unverbindlich, ohne Gewähr und basieren ausschließlich auf Informationen, die uns von unserem Auftraggeber mitgeteilt wurden. Wir übernehmen keine Gewähr für Vollständigkeit, Richtigkeit und Aktualität. Zwischenvermittlung bleibt vorbehalten. Sollte Ihnen die von uns nachgewiesene Immobilie bereits bekannt sein, teilen Sie uns dies bitte unverzüglich mit. Die Weitergabe dieses Exposés an Dritte ohne unsere Zustimmung löst gegebenenfalls Schadenersatzansprüche aus. Wir weisen darauf hin, dass unsere Tätigkeit im Erfolgsfall eine Vermittlungs- und oder Nachweisprovision nach sich zieht. Bei Verkauf beträgt die Provision 3,6 % inkl. MwSt. des notariell beurkundeten Kaufpreises. Es gelten unsere allgemeinen Geschäftsbedingungen. (AGB)Angaben gemäß gesetzlichem Erfordernis:

Heizwärmebed 201.0

arf: kWh/(m<sup>2</sup>a)

Klasse Heizwär F

mebedarf: