

FREIZEITWOHNSITZ - kleines Wochenendhaus inmitten der Tiroler Bergwelt!



Wochenendhaus mit schöner Terrasse

Objektnummer: 1613_11012

Eine Immobilie von RE/MAX Immoreal

Zahlen, Daten, Fakten

Art:	Haus - Ferienhaus
Land:	Österreich
PLZ/Ort:	6094 Axams
Baujahr:	ca. 1962
Wohnfläche:	50,80 m ²
Zimmer:	3
WC:	1
Terrassen:	1
Stellplätze:	1
Heizwärmebedarf:	G 357,00 kWh / m ² * a
Gesamtenergieeffizienzfaktor:	3,17
Kaufpreis:	475.000,00 €
Infos zu Preis:	

Verhandlungsbasis

Provisionsangabe:

3.00 %

Ihr Ansprechpartner



Nadja El Manchi

RE/MAX Recon 1
Amraser Straße 85
6020 Innsbruck



 **RE/MAX**
RECON



Ich stehe Ihnen gerne für alle Fragen,
Ihre Immobilie betreffend, zur Verfügung!

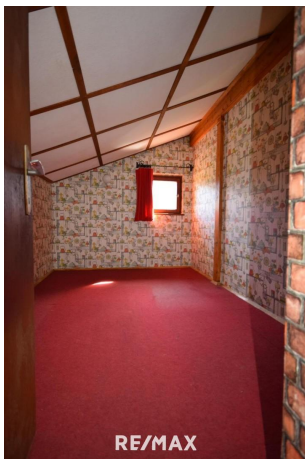
Nadja El Manchi
beh. konz. Immobilienmaklerin

 +43 664/505 867 7  nm@remax-recon.at











Objektbeschreibung

FREIZEITWOHNSITZ - Kleines Wochenendhaus inmitten der Tiroler Bergwelt! Nur wenige Autominuten ausserhalb der Landeshauptstadt Innsbruck in Richtung westliches Mittelgebirge, befindet sich der Axamer Ortsteil Omes. Dieser Teil des Olympiaortes zeichnet sich durch seine besondere Sonnenlage und einer phantastischen Fernsicht aus. Hier genießen Sie Sonne von morgens bis abends! Bei der nun zu verkaufenden Liegenschaft handelt es sich um rund 999 qm Grundfläche, aufgeteilt in Bauland im Nordteil mit dem als Freizeitwohnsitz gewidmeten Wochenendhaus, das Sie auch als reine Ferienliegenschaft nützen können. Angrenzend nach Süden ist ein Teil des Grundstücks als Freiland gewidmet und als Gartenanlage terrassenförmig angelegt. Im südlichen Bereich befindet sich wieder ein als Bauland gewidmeter Grundanteil. Das auf dem nördlichen Teil in den 1970er-Jahren errichtete Wochenendhaus verfügt über Wasser-, Kanal- und Elektroanschlüsse. Ist ausgestattet mit einem Festbrennstoff-Ofen samt Kamin im Wohn-/Küchenbereich und in der oberen Etage mit 2 Schlafräumen. Eine Garagenbox und ein KFZ-Freistellplatz befinden sich an der nördlichen Grundstücksgrenze. Das Grundstück wurde bis dato nicht elektronisch vermessen und teilt sich zirka wie folgt auf: - nördlicher Teil mit Zufahrt und Wochenendhaus samt Kfz-Stellbereiche - Widmung Bauland: ca. 300 qm - mittlerer Teil der Liegenschaft mit Widmung Freiland: ca. 400 qm - südlicher Teil der Liegenschaft mit Widmung Bauland: ca. 300 qm Ein Neu- bzw. Umbau kann nur innerhalb der bestehenden Grenzen erfolgen und muss der Tiroler Bauordnung entsprechen. Eine Zufahrt über den südlichen Grundstücksanteil ist nicht möglich. Für nähere Informationen zur Immobilie fordern Sie bitte ein Exposé an. Wir bitten um Verständnis, dass wir unserer Nachweispflicht nachkommen müssen und wir Anfragen NUR unter Angabe der vollständigen Kontaktdaten (Name, Adresse, Telefonnummer, Email) beantworten können! Nicht alle Immobilien sind auf der Webseite zu sehen. Sie können uns gerne Ihren Suchwunsch bekannt geben. Angaben gemäß

gesetzlichem Erfordernis:

Heizwärmeverbrauch: ca. 357.0 kWh/m²

Heizwertklasse: G

Heizwertklasse: G

Heizwertklasse: G

Heizwertklasse: G

Heizwertklasse: G

Heizwertklasse: G

Faktor 3.17

Gesam

tenergi

effizienz

anzahl:

Sofern Sie eine Immobilie verkaufen oder vermieten möchten, stehe ich Ihnen jederzeit gerne zur Verfügung und freue mich, wenn Sie meine Dienste in Anspruch nehmen. Nadja El Manchi
Tel.: 0664 / 50 58 677, Mail: elmanchi@conterra.at

Weitere interessante Objekte finden Sie unter <http://www.remax-recon.at/>