

WOW! Provisionsfrei: Dreizimmer-Wohnung mit attraktiven Freiflächen und Ausblick - Hauptbahnhof



Wohnz

Objektnummer: 125158_11

Eine Immobilie von IMMOcontract Immobilien Vermittlung GmbH

Zahlen, Daten, Fakten

Adresse	Laxenburger Straße 2B
Art:	Wohnung - Terrassenwohnung
Land:	Österreich
PLZ/Ort:	1100 Wien
Baujahr:	2024
Zustand:	Erstbezug
Wohnfläche:	90,67 m ²
Zimmer:	3
Bäder:	2
WC:	1
Terrassen:	1
Garten:	40,70 m ²
Heizwärmebedarf:	B 21,30 kWh / m ² * a
Gesamtenergieeffizienzfaktor:	A 0,75
Kaufpreis:	950.000,00 €

Ihr Ansprechpartner



Tsvetilena Galabinova

IMMOcontract Immobilien Vermittlung GmbH
Schnirchgasse 17
1030 Wien

H +43 664 6000 8196

Gerne stehe ich Ihnen für weitere Informationen oder einen Besichtigungstermin zur Verfügung.

















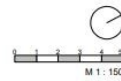








ÄNDERUNGEN IM RAHMEN DES KAUFVERTRAGS VORBEHALTEN
 DIESER PLAN IST ZUM ANFERTIGEN VON EINBAUMÖBELN NICHT GEEIGNET. DIE DARSTELLUNG IST LEDIGLICH ALS EINRICHTUNGSVORSCHLAG ZU VERSTEHEN. FÜR DIE ANFERTIGUNG VON EINBAUMÖBELN SIND NATURBAUZE ZU NEHMEN. EINBAUMÖBEL NICHT AN AUSSENWÄNDE, SONDERN FÜR BEIDEN SEITEN ÜBER AUSSENLUFT STELLEN, DA GEFÄHR VON SCHIMMELBILDUNG.
 NEBEN DEN PFLICHTPFLANZUNGEN SIND DIE DARSTELLUNGEN VON BALMEN LEDIGLICH ALS VORSCHLAG ZU VERSTEHEN.
 KÜCHE UND WM - NUR ANSCHLÜSSE VORHANDEN
 ELEKTROSYMBOLE: SIEHE GESONDERTEN PLAN
 ACHTUNG: BAUTEILAKTIVIERUNG NICHT ANDBREHEN
 MONTAGE DECKENLEUCHTEN IM DEFINIERTEN RADIIUS UM AUSLASS MÖGLICH



WOHNHAUSANLAGE
Laxenburger Straße 2B, 1100 Wien

BAUTEIL A

OG 08 | TOP LS2.55

Wohnfläche	90,67 m ²
Dachterrasse	49,39 m ²
Dachgarten	40,70 m ²
Kiesstreifen	7,50 m ²



BAUTEIL D

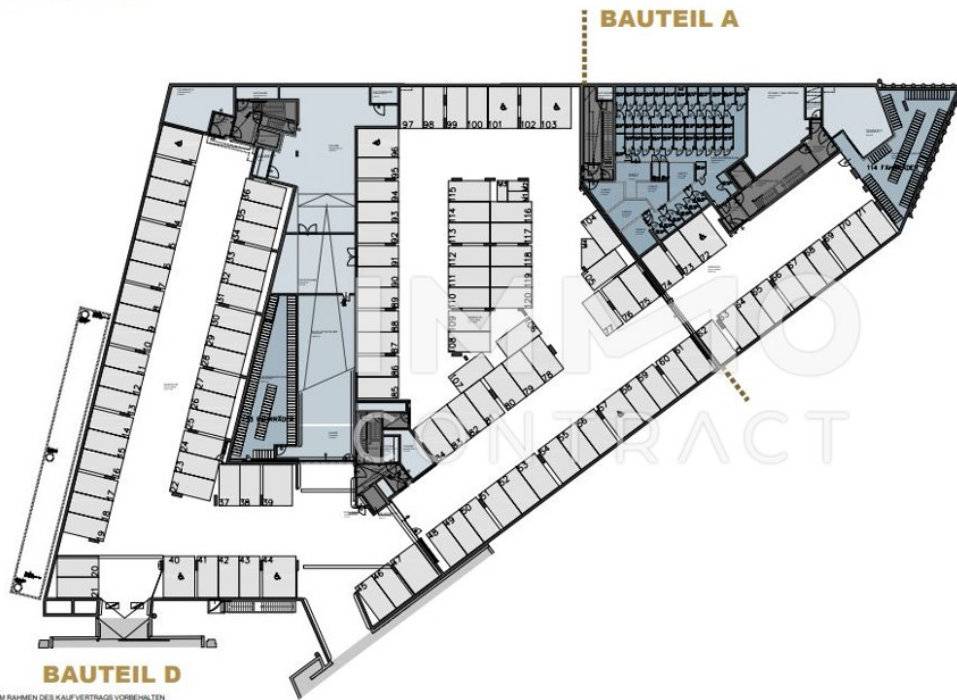
Ein Projekt von:



Stand: 25.01.2024

LAXURY

MEHR VOM WOHNEN



BAUTEIL D

ÄNDERUNGEN IM RAMMEN DES KAUFVERTRAGS VORBEHALTEN
DIESER PLAN IST ZUM ANFERTIGEN VON EINBAUMÖBELN NICHT GEEIGNET, DIE DARSTELLUNG IST LEDIGLICH ALS EINRICHTUNGSVORSCHLAG ZU VERSTEHEN. FÜR DIE ANFERTIGUNG VON EINBAUMÖBELN SIND NATURMASS ZU NEHMEN. EINBAUMÖBEL NICHT AN AUSSENWÄNDE, SOWIE FLUSBOEFÄCHEN ÜBER AUSSENLUFT STELLEN, DA GEFÄHR VON SCHMIEDELUNG.
NEBEN DEN PFLICHTFLÄNDRUNGEN SIND DIE DARSTELLUNGEN VON BALNE LEDIGLICH ALS VORSCHLAG ZU VERSTEHEN.
KÜCHE UND WM - NUR ANSCHLÜSSE VORHANDEN
ELEKTROSYMBOLE - SIEHE GEBÜCKERTEN PLAN
ACHTUNG: BAUTEILAKTIVIERUNG NICHT ANFÖHREN
MONTAGE DECKENBUCHTEN IM DEFINIERTEN RADIIUS UM AUSLASS MÖGLICH

BAUTEIL A



WOHNHAUSANLAGE
Laxenburger Straße 2B, 1100 Wien

ÜBERSICHTSPLAN BAUTEIL A+D UG

- Parkplätze (120 + M4)
- Erschließung
- Einlagerungsraum
- Fahrradraum
- Garagenrampe
- Sonstiges

Ein Projekt von:



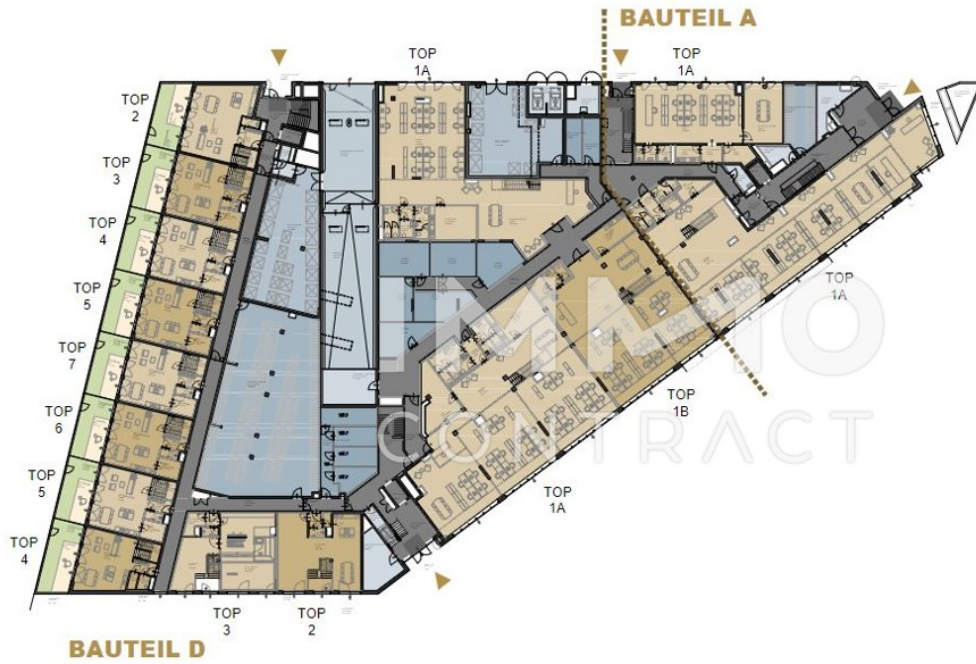
Stand:

15.12.2023



LUXURY

MEHR VOM WOHNEN



ÄNDERUNGEN IM RAHMEN DES KAUFVERTRAGES VORZUNEHMEN
 DIESER PLAN IST ZUM ANLEGEN VON ERBAUWERKEN NICHT GEGENSTÄNDLICH. DIE
 DARSTELLUNG IST LEISTUNGSGEMÄß ALS LÖSUNGSVORSCHLAG ZU VERSTEHEN. FÜR
 DIE ANFERTIGUNG VON ERBAUWERKEN SIND NUR TÜRMAßE ZU NUTZEN.
 ERBAUWERKE NICHT AN AUSSENWÄNDE, SONST FÜR GEGENSTÄNDE NICHT
 AUSSENLOF 1 STELLEN, DA GEFÄHRE VON SCHMELZBILDUNG.
 NEBEN DEN TP LÖSUNGSPLANZUGEN SIND DIE DARSTELLUNGEN VON BAUMEN
 LEISTUNGSGEMÄß ALS VORSCHLAG ZU VERSTEHEN.
 KÜCHE UND W9 - FÜR ANSCHLÜSSEL VORHANDEN
 ELEKTROSYMBOLE - DARFTE GEBENDEUTEN PLAN
 ACHTUNG: BAUTEILAKTIVIERUNG NICHT ANORDNEN
 MONTAGE DECKENLEUCHTEN IM DOPPELHEBEN RAUMS UM AUSLASS MÖGLICH



WOHNHAUSANLAGE
 Laxenburger Straße 2B, 1100 Wien

ÜBERSICHTSPLAN
BAUTEIL A+D
 EG 00

- TOP
- Terrasse
- Eigengarten
- Erschließung
- Einlagerungsraum
- Fahrradraum
- Müllraum
- Garagenrampe
- Sonstiges

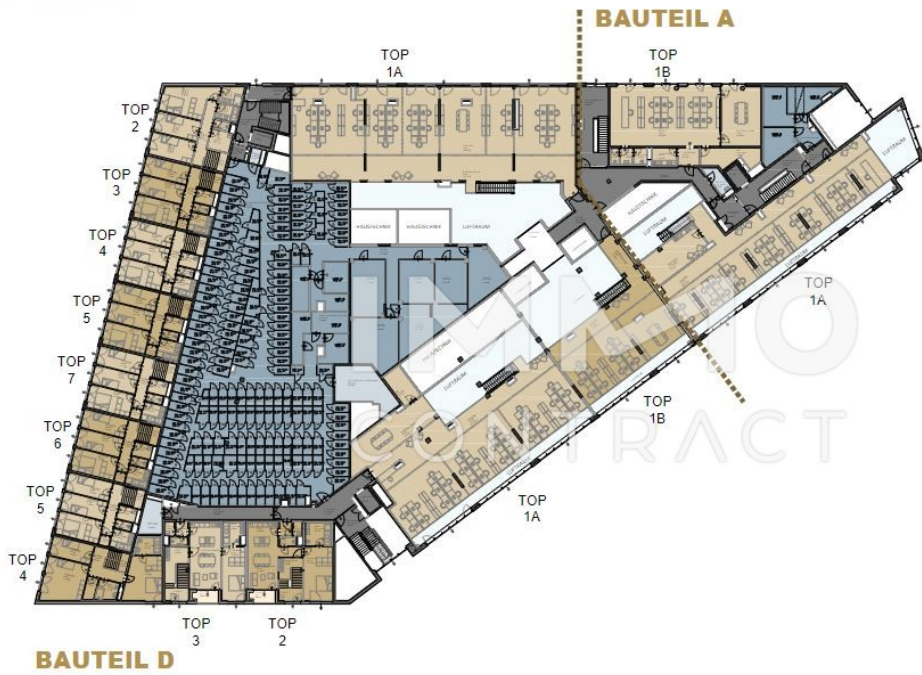
Ein Projekt von:



Stand: 22.11.2023

LUXURY

MEHR VOM WOHNEN



ÄNDERUNGEN IM RAHMEN DES KAUFVERTRAGS VORBEHALTEN
 DIESE PLAN IST ZUM ANZEIGEN VON EINGANGSMÖGELN NICHT GEEIGNET. DIE DARSTELLUNG IST LEDIGLICH ALS EINGANGSVORSCHLAG ZU VERSTEHEN. FÜR DIE ANFORDERUNG VON EINGANGSMÖGELN SIND NATURBASIS ZUFÜHREN. EINGANGSMÖGEL NICHT AN AUSSENWÄNDE, SONDERN IN DEN LÄCHEN (SICH AUSSENLEUF) STELLEN, DA GEFÄHR VON SCHIMMELBILDUNG.
 NEBEN DEN LICHTSTRÄHLUNGEN SIND DIE DARSTELLUNGEN VON BÄUMEN LEDIGLICH ALS VORSCHLAG ZU VERSTEHEN.
 KÜCHE UND WM: NUR ANSCHLÜSSE VORHANDEN. KEIN FÜR TROCKEN: SIEHE GEBÄUDEPLAN.
 ACHTUNG: BAUTEILAKTIVIERUNG NICHT ANSCHREIBEN.
 MONTAGE: DECKENLEUCHTEN IM DEF. ENKELTEN RADIUS UM AUSLASS MÖGLICH.



WOHNHAUSANLAGE
 Laxenburger Straße 2B, 1100 Wien

ÜBERSICHTSPLAN BAUTEILE A+D OG 01

- TOP
- Balkon/Loggia
- Luftraum
- Erschließung
- Einlagerungsraum
- Sonstiges

Ein Projekt von:

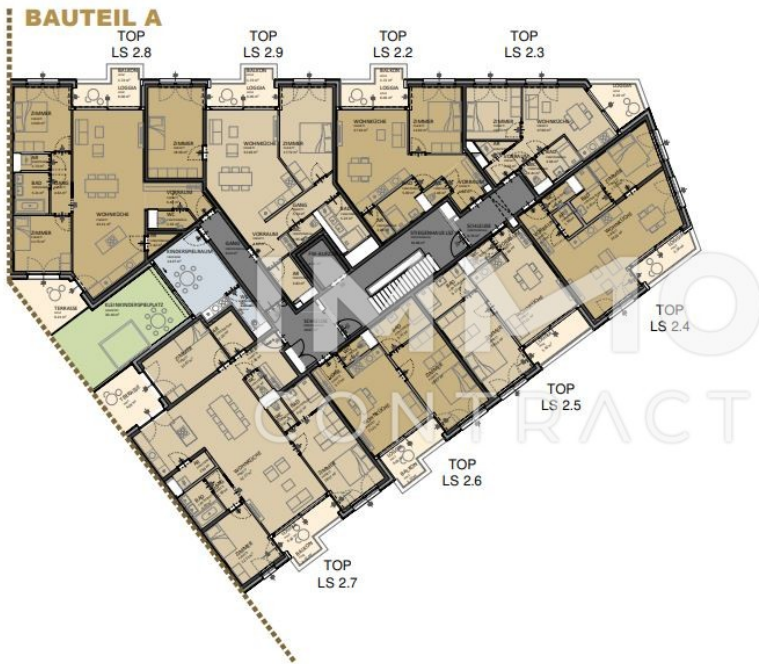


Stand: 22.11.2023

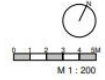


LUXURY

MEHR VOM WOHNEN



ÄNDERUNGEN IM RAHMEN DES KAUFVERTRAGS VORBEHALTEN
DIESER PLAN IST ZUM ANFERTIGEN VON EINBAUMÖBELN NICHT GEEIGNET. DIE DARSTELLUNG IST LEDIGLICH ALS EINRICHTUNGSVORSCHLAG ZU VERSTEHEN. FÜR DIE ANFERTIGUNG VON EINBAUMÖBELN SIND NATURTRÄGE ZU NEHMEN. EINBAUMÖBELN NICHT AN AUSSENWÄNDE, SOWIE FÜRBEREICHEN ÜBER AUSSENLUFT STELLEN, DA GEFÄHR VON SCHIMMELBILDUNG.
NEBEN DEN PFLICHTPFLANZUNGEN SIND DIE DARSTELLUNGEN VON BALMEN LEDIGLICH ALS VORSCHLAG ZU VERSTEHEN.
FISCHÉ UND WÄRMENUR ANSCHLÜSSE VORHANDEN
ELEKTROSYMBOLE: SIEHE GESONDERTEN PLAN
ACHTUNG: BAUTEILAKTIVIERUNG NICHT ANBOHREN
MONTAGE DECKENLEUCHTEN IM DEFINIERTEN RADII UM AUSLASS MÖGLICH



WOHNHAUSANLAGE
Laxenburger Straße 2B, 1100 Wien

ÜBERSICHTSPLAN BAUTEIL A OG 02

- TOP
- Balkon/Loggia
- Kleinkinderspielplatz
- Kinderspielraum
- Erschließung

Ein Projekt von:



Stand: 13.12.2023

Objektbeschreibung

In urbaner Lage, weniger als fünf Minuten vom Hauptbahnhof entfernt, wird ein modernes Wohnhaus mit 80 freifinanzierten Eigentumswohnungen zwischen 29 m² und 180 m² Wohnfläche errichtet. Sämtliche Wohnungen verfügen über Freiflächen wie Eigengärten, Balkone und Terrassen, durch die ein attraktiver Mehrwert geschaffen wird. Bei der Ausstattung wird Individualität großgeschrieben, zwischen drei unterschiedlichen Ausstattungslinien sowie vier Parkettböden-Varianten kann gewählt werden. Auch bei der Technik befindet sich dieses Gebäude auf dem neuesten Stand: Geheizt und temperiert wird über eine Bauteilaktivierung (Geschoßdecke), und mittels Smart-Home Lösung können Sonnenschutz und Raumbelichtung sowie auf Käuferwunsch weitere Leistungen gesteuert werden. Unterschiedlich gestaltete Kinder- und Jugendspielplätze im Innen- und Außenbereich ermöglichen Spiel und Spaß innerhalb des Projektes. Die Fertigstellung ist für Spätsommer 2025 geplant.