

Großzügige Maisonette-Wohnung mit wundervollem Ausblick in die Berge...



Außenansicht

Objektnummer: 2445_2912

Eine Immobilie von RE/MAX Nature 1 in Liezen

Zahlen, Daten, Fakten

Art:	Wohnung - Maisonette
Land:	Österreich
PLZ/Ort:	8911 Admont
Baujahr:	ca. 1980
Zustand:	Gepflegt
Möbliert:	Teil
Wohnfläche:	109,00 m ²
Zimmer:	4
Bäder:	1
WC:	1
Stellplätze:	1
Heizwärmebedarf:	C 97,30 kWh / m ² * a
Gesamtenergieeffizienzfaktor:	D 2,30
Kaufpreis:	249.000,00 €
Gesamtmiete	984,08 €
Kaltmiete (netto)	750,00 €
Kaltmiete	984,08 €
Provisionsangabe:	

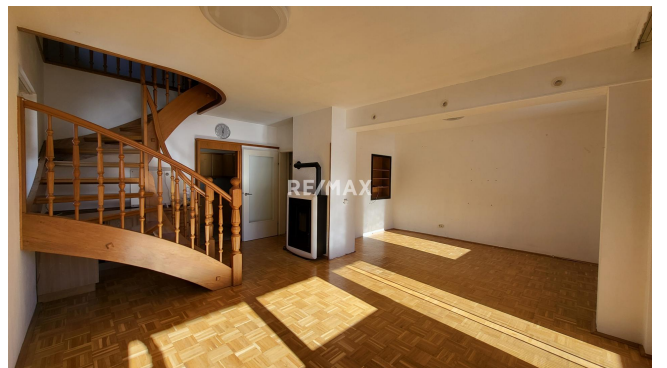
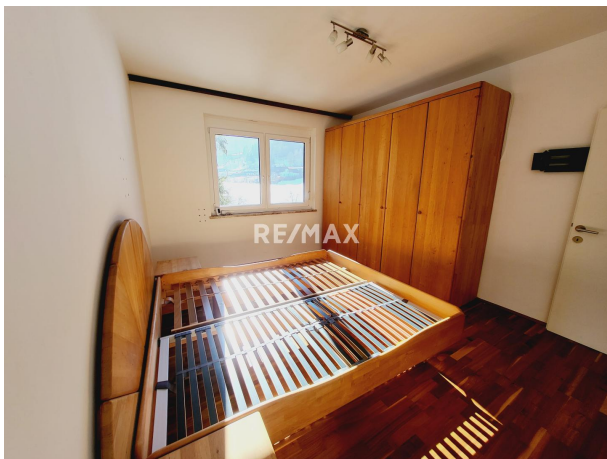
3.00 %

Ihr Ansprechpartner

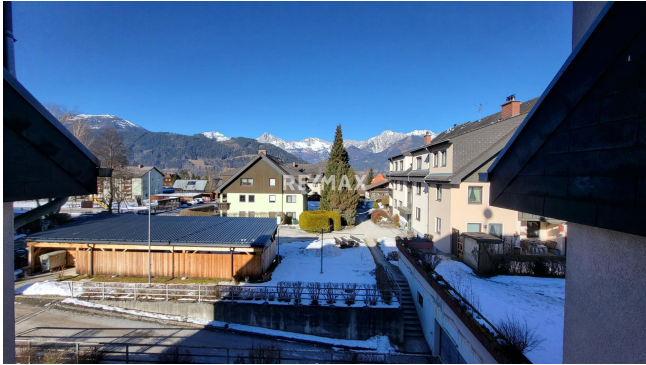


Ing. Gerhard Zechmann

RE/MAX Nature 1 in Liezen
Hauptplatz









Objektbeschreibung

Über RE/MAX Nature wird aktuell eine großzügige Maisonette-Wohnung in einem Mehrparteienhaus in Admont zum Kauf oder zur Miete angeboten. Sie erstreckt sich über 2 Etagen und bietet gesamt ca. 109m² Wohnfläche. Die Raumaufteilung im Untergeschoss: Garderobe, Vorraum, Bad, WC, Küche, Wohnzimmer, ein Zimmer und eine Loggia
Raumaufteilung im Obergeschoss: Vorraum, 2 Zimmer Im zusätzlichen Dachgeschoss befindet sich ein Raum, welcher über eine Dachbodentreppe erreichbar ist. Mit eigenem Kellerabteil. Als Mehrwert dabei ein zugeteilter Tiefgaragenplatz. Der Zustand ist gut, bei der letzten Sanierung im Jahr 2014 wurden neue Kunststofffenster eingebaut und der Fußboden teilweise ausgetauscht. Beheizt wird die Wohnung mit einer Elektroheizung sowie mit einem Pelletofen im Wohnzimmer der für eine gemütliche Wohlfühlatmosphäre sorgt. Durch die überdurchschnittliche Größe, die ruhige Lage sowie den großzügigen Gemeinschaftsgarten ist die Wohnung perfekt geeignet für Familien mit Kindern, auch mit Haustieren. Die Nähe zum Gesäuse bietet für Sommer wie auch für Winter zahlreiche Möglichkeiten für Freizeitaktivitäten, sei es Wandern, Skifahren, Schwimmen oder einfach die Natur genießen. Für kulinarische oder literarische Erlebnisse ist ebenfalls gesorgt, sei es durch eine Besichtigung der Stifts-Bibliothek samt Museum oder durch den Besuch in einem Restaurant mit lokalen Köstlichkeiten. Arzt, Nahversorger, Tankstelle, Gastronomie, Kindergarten, Gymnasium, usw. sind in nächster Nähe. Wenn Sie Fragen haben oder eine Besichtigung machen möchten dann rufen Sie bitte einfach an oder schreiben uns eine E-Mail. PS: BITTE BEACHTEN SIE, DASS WIR AUFGRUND DER NACHWEISPFlicht GEGENÜBER DEM EIGENTÜMER NUR ANFRAGEN UNTER ANGABE DER VOLLSTÄNDIGEN ANSCHRIFT SAMT TELEFONNUMMER BEARBEITEN KÖNNEN, DIESEN ANFORDERUNGEN NICHT GERECHT WERDENE ANFRAGEN MÜSSEN LEIDER UNBEANTWORTET BLEIBEN!

Angaben
gemäß
gesetzliche
m Erforder
nis:
9
7
.3
k

F2
a.
k3
t
o
r