

Villa in Deutschfeistritz mit viel Platz



Haus Außenansicht

Objektnummer: 1665_7585

Eine Immobilie von RE/MAX Classic in Graz

Zahlen, Daten, Fakten

Art:	Haus - Mehrfamilienhaus
Land:	Österreich
PLZ/Ort:	8121 Deutschfeistritz
Baujahr:	ca. 1900
Wohnfläche:	148,00 m ²
Zimmer:	4
Bäder:	1
WC:	1
Stellplätze:	2
Heizwärmebedarf:	F 234,00 kWh / m ² * a
Gesamtenergieeffizienzfaktor:	G 4,64
Kaufpreis:	286.000,00 €
Provisionsangabe:	

3.00 %

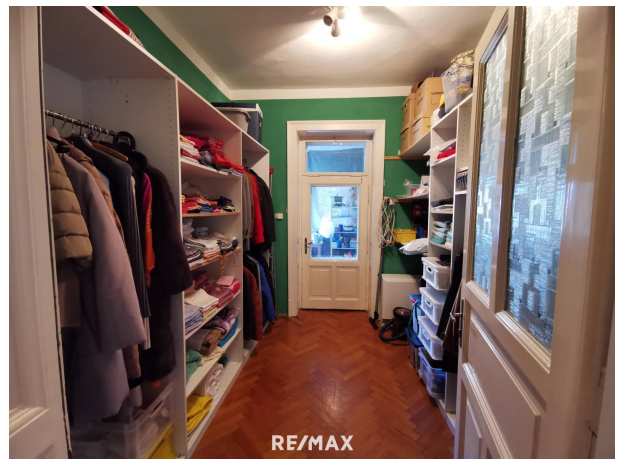
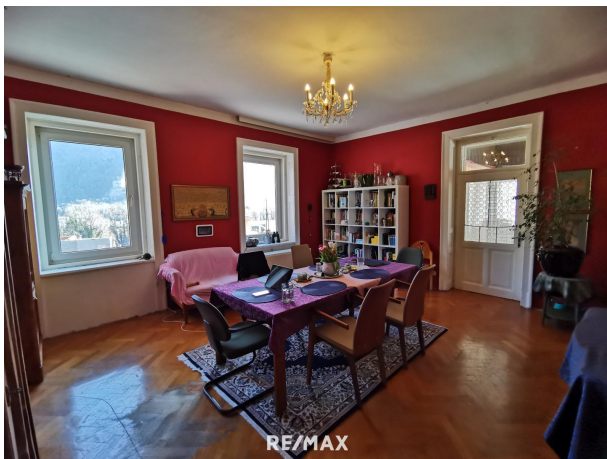
Ihr Ansprechpartner



Nina Renner

RE/MAX Classic in Graz
Grabenstraße 178
8010 Graz

T +43 316 296 000
H +43 664 86 34 554

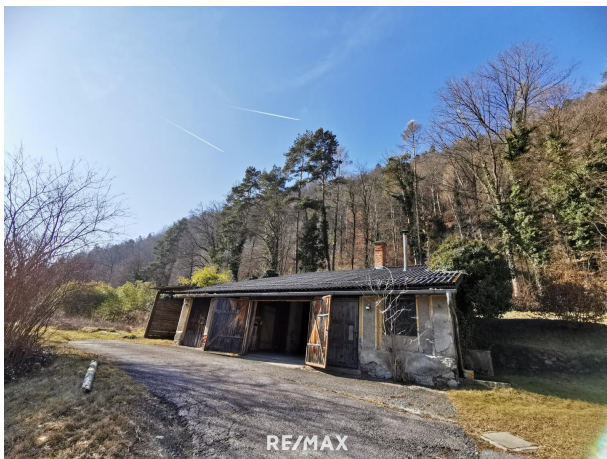








RE/MAX



RE/MAX



RE/MAX



RE/MAX

Objektbeschreibung

[Hier geht's zum Objektfilm](#)

Diese Villa, idyllisch oberhalb des E-Werks in Deutschfeistritz gelegen, beeindruckt durch ihren **einzigartigen Charme** und großzügige Raumaufteilung. Der weitläufige Außenbereich bietet Naturliebhabern und Familien viel Platz zum Entspannen und Entdecken. Im Inneren erwarten Sie lichtdurchflutete Räume und eine charmante Architektur, die den Komfort vergangener Zeiten widerspiegelt. Hohe Decken und große Fensterflächen schaffen ein einladendes Wohnambiente. Die Villa bietet somit nicht nur ein einzigartiges Wohngefühl, sondern auch die Möglichkeit, den Alltag in einer Umgebung zu genießen, die Ruhe, Natur und weitläufige Freiheit in sich vereint. Sie wurde ca. 1900 massiv erbaut und diente als Unterkunft für Bedienstete der Steweag. Die Immobilie weist Renovierungs- und Sanierungsbedarf auf und bietet somit Potenzial für eine individuelle Gestaltung und Modernisierung. **Wohngeschoß:** ca. 148 m² Wohnfläche, Veranda rund 14,9 m² Nutzfläche **Dachgeschoß:** ca. 118 m² Nutzfläche, Veranda rund 14,9 m² Nutzfläche **Kellergeschoß:** ca. 130 m² Nutzfläche Das Dachgeschoß ist ausgebaut, es liegen jedoch aktuell keine Bewilligungsunterlagen vor. Das Kellergeschoß bietet zusätzlich ausreichend Platz für Hobby- und Lagerräume. Die beiden Nebengebäude geben viel Raum zur Nutzung als Abstell- und Lagerflächen. Die Zufahrt erfolgt über eine öffentliche Straße und diese sowie die Hoffläche sind vollständig asphaltiert. Nahe der Autobahn, nördlich von Graz gelegen, befinden sich in der Nähe diverse Sehenswürdigkeiten, wie etwa Schloss Thinfeld, die gotische Pfarrkirche St. Martin und Kirchberg, Schloss Stübing, sowie die Gipfel Schartnerkogel, Gamskogel und Pfaffenkogel, welche zu schönen Wandertouren einladen. *Für weitere Informationen bzw. für die Vereinbarung eines Besichtigungstermins stehe ich Ihnen gerne zur Verfügung. **Bitte beachten Sie, dass wir aufgrund unserer Nachweispflicht dem Abgeber gegenüber nur Anfragen beantworten können, die Ihren Namen, die vollständige Anschrift und eine Telefonnummer enthalten.***

